

319.44(С)11(С-11)

С-32

**В. А. СЕРОВ**



БИБЛИОТЕКА  
Г. М. С.  
Инв. № \_\_\_\_\_



И. Е. Репин. Портрет В. А. Серова. 1901 г.

С-32  
ГОСУДАРСТВЕННАЯ ТРЕТЬЯКОВСКАЯ ГАЛЛЕРЕЯ

из книг  
С.П. Григорова

752/092  
С32

ВЫСТАВКА ПРОИЗВЕДЕНИЙ

В. А. СЕРОВА

1865 — 1911

Вступительная статья

И. Э. ГРАБАРЯ

ИЗДАНИЕ ГОСУДАРСТВЕННОЙ ТРЕТЬЯКОВСКОЙ ГАЛЛЕРЕИ

МОСКВА — 1935

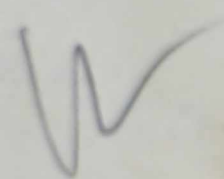
БИБЛИОТЕКА  
И. М. С. 15197  
Или. №

ПРОВЕРЕНО

Ответств. редактор Н. М. ШЕКОВИЧ,  
Отпечатано под наблюдением  
Г. А. КУЗЬМИНА

На обложке  
автопортрет  
В. А. СЕРОВА  
1865 г.

Отпечатано в типографии газ. „Правда“ им. Сталина, Москва, ул. „Правды“, 8.  
Уп. Главлита № В—59666. Тираж 2000 экз. Зак. 672



## ВАЛЕНТИН АЛЕКСАНДРОВИЧ СЕРОВ

26 января 1935 г. исполнилось 70 лет со дня рождения В. А. Серова. Уже одной этой даты было бы достаточно, чтобы оправдать устройство в Государственной Третьяковской Галлерее серовской выставки, но выставка подсказана не только знаменательной датой: она органически вошла в план Наркомпроса, как один из показов наиболее современных, нужных и желанных именно в наши дни, дни социалистического реализма.

Среди многих загадок истории мирового искусства одной из самых мучительных, волнующих является загадка кривой роста и спада славы художника. Вчера еще никому не известный художник, сегодня возносится современниками на высокий пьедестал, чтобы завтра быть с него сверженным, а послезавтра возвеличенным в гении. Только у нас, при социалистической культуре, художник гарантирован от такого любительского произвола.

Репутация величайших мастеров прошлых веков подвергались таким колебаниям чаще и решительнее, чем репутации средних мастеров. В самом факте внезапного взлета и стремительного падения кроется уже доказатель-

*/? раск  
с Момки  
не колер  
много же*

ство незаурядности явления. Серов не избежал общей участи великих мастеров.

Прошло без малого четверть века со дня его смерти. В 1912 г. я подготовлял его посмертную выставку. Меня убеждали тогдашние передовые таланты не затевать этого ненужного дела: «Ведь это будет скука смертная», говорили они, глубоко уверенные о своей правоте. Я не сдавался.

Заканчивая монографию Серова, начатую еще при жизни художника, я писал: «В лице Серова ушел последний великий портретист старого типа. Мастеров света, цвета, красивых композиций найдется еще не мало, но что-то не видно ему наследника и едва ли скоро явится художник, который был бы способен так бесконечно углубляться в человека — безразлично, люб он ему или не люб — и умел бы так вскрывать его сокровенную сущность, как делал это Серов. Ушел последний убежденный певец человека».

Эти строки были написаны в начале периода спада репутации Серова, когда Москву захлестнула шедшая с Запада волна дикого формализма, и когда не только художественная молодежь равнялась на Пикассо, но и обыватель был всецело захвачен модным парижским трюкачеством и стал отворачиваться от будто бы пресной живописи реалиста Серова. Мне тогда жестоко доставалось от «левых», высмеивающих мое преклонение перед «маленьким, серым, средним художником».

Прошло много лет; их достаточно для проверки всех и всяких суждений. Кто же был прав? Явился ли хоть один художник, который был бы в праве оспаривать первенство Серова портретиста? Не оказался ли он действительно «последним портретистом Европы», с которым по глубине проникновения в психологию изображаемого лица никто

из его европейских современников, даже всемирно известных, не может равняться.

Не подменило ли новое поколение живописцев портрет — натюрмортом, голову — тыквой, человека — цветовой проблемой? Появилось не мало блестящих натюрмортов, но портрет, как серьезная, ответственная и важная дисциплина живописи, просто исчез, был упразднен.

И понятно, что Серов не мог скоро дожждаться своего наследника; он не дождался его и до сегодняшнего дня. А как бы нужен был нам именно сейчас новый Серов, и для того, чтобы запечатлеть замечательных людей нашего замечательного времени и замечательной страны, и для того, чтобы наши живописцы могли поучиться у него его несравненному портретному мастерству. Пусть они пристально всматриваются, внимательно изучают собранные на выставке первоклассные, ставшие уже классическими произведения, это расширит их горизонт, даст недостающие знания и творческую зарядку.

Подлинно совершенные создания искусства не сдают с течением времени, не увядают, а напротив того, растут. Разве не растут изо дня в день «Девочка с персиками», «Девушка, освещенная солнцем», «Таманьо», «Акимова», «Орлова»?

Кто из мастеров XIX века, кроме серовского учителя, Репина, развернул такую потрясающую галерею человеческих лиц и характеров, какую оставил нам Серов, — от жизнерадостных детей, до великих инквизиторов» недавнего прошлого, до «победоносцевых» включительно?

В портретном стиле Серова меньше всего места отведено обывательскому равнодушию. Серов либо любил, либо нечуждил; либо любовался, либо негодовал. Сера-

дины у него не было. Мещан духа, пошляков, эксплуататоров, черносотенцев писал со свирепостью, которой у него нельзя было заподозреть. Он беспощадно вскрывал их хищническую классовую природу, оттого его портреты не то грозные обвинительные акты, не то социальные сатиры. Надо удивляться толстокожести серовских заказчиков, столь предательски разоблаченных этими портретами и все же не догадавшихся об истинном смысле данных им характеристик. Только в редчайших случаях у них закрадывалось сомнение насчет истинных намерений молчаливого и сурового художника.

От таких заказчиков Серов убежал в Зоологический сад. Он отводил душу, рисуя животных. «Звери лучше людей», любил он повторять. Он знал зверей не хуже, чем людей, и во всяком случае лучше, чем все прославленные в его время анималисты. Особенно любил он лошадок. Не лошадей — рысаков, не беговых, а убогих, лохматых, невзрачных крестьянских лошадеенок. Любя деревню, он решительно их предпочитал «лошадиным аристократам», изображал крестьянских лошадеенок с таким бесподобным совершенством и такой бесконечной теплотой, как никто до него и никто после него.

Но Серов не был только портретистом и «лошадистом»: он тонко чувствовал природу, особенно поэзию серого дня, вписав свое имя в ряд лучших мастеров русского пейзажа.

Несколько раз Серов испробовал свои силы и на темах исторических. В этой области он также оказался победителем. Никто, кроме Сурикова и Рябушкина, не почувствовал так остро аромата прошлых веков, как это удалось ему в его «Петре I», наиболее правдивом образе царя-чудища, единственном, близком по своей исторической подлинности к «Петру» Алексея Толстого.



Революция привела в невиданное ранее движение художественные ценности царской России: частные собрания распылились и не было возможности уследить за сменой владельцев даже давно прославленных произведений.

На выставке в Третьяковской Галерее собрано все, что разбросано ныне по многочисленным музеям Советского союза, и те из вещей нынешних частных собраний, которые удалось до сих пор выявить. Уже объединение в одном помещении таких двух государственных собраний, как серовские коллекции Третьяковской Галереи и Русского музея, дает исключительную возможность сравнения и изучения творчества мастера, столь близкого нам сейчас. Если эта выставка, выставка высокого мастерства, поможет нашей художественной молодежи разобраться на ее пути к социалистическому реализму в хаосе технических и творческих противоречий, явившихся в результате длительного периода формалистических блужданий, цель выставки будет достигнута, и она себя оправдает.

**Игорь ГРАБАРЬ,**

→ Макс Экспонировать это искусство  
на выставку в Кроне и не так  
нарушить в угрозу великой народности

КАТАЛОГ

## Ж И В О П И С Ь.

1879 г.

1. ВАЗА С КИСТЯМИ. х. м. 40 × 28,3.  
Собр. Серовых. Москва.
2. ЛОШАДИНЫЙ ЧЕРЕП. х. м. 33,2 × 28,3.  
Собр. Серовых. Москва.
3. КУСТАРНЫЙ БОЧЕНОК С ПЕРОМ. х. м. 28,8 × 42,5.  
Собр. Серовых. Москва.
4. ЧАШКА НА ГОЛУБОМ ФОНЕ. х. м. 19,8 × 29.  
Собр. Серовых. Москва.

1880 г.

5. НЕНАСЫТЕЦКИЙ ПОРОГ ДНЕПРА. Этюд. х. м.  
28 × 46. *Дервиз*  
Гос. Третьяковская Галерея.
6. ЛОШАДЬ У ДОМА. х. м. 24 × 20.  
Собрание Е. В. Гельцер. Москва.
7. ПОРТРЕТ А. Я. СИМОНОВИЧ. х. м. 30,5 × 26,5.  
Собрание А. Я. Дервиз. Москва.

1881 г.

8. ДЕВУШКА В САРАФАНЕ. Этюд. х. м. 35 × 25.  
Гос. Русский Музей.

1882 г.

9. ПОРТРЕТ В. А. РЕПИНОЙ, жены художника И. Е. РЕПИНА. х. м. 29 × 26.  
Гос. Третьяковская Галерея. *портрет*

10. ПОРТРЕТ Л. А. МАМОНТОВОЙ (по мужу Муравьевой). х. м. 59 × 46.  
Новгородский Гос. Музей. *Слава Мамонтов*

1881—1884 г.

11. НАТУРЩИК. ФАВН. Академический этюд. х. м. 68 × 117.  
Собр. Е. В. Гельцер. Москва.

1885 г.

12. ПОРТРЕТ МОЛОДОГО ИСПАНЦА. Копия с работы Веласкеза. Мюнхен. Старая Пинакотека. х. м. 78 × 63.  
Гос. Третьяковская Галерея.

13. ВОЛЫ. х. м. 47 × 59.  
Гос. Третьяковская Галерея. *Франц*

14. ГЕОРГИЙ ПОБЕДОНОСЕЦ. Писана в Абрамцеве. х. м. 110,5 × 38,5.  
Гос. худож. Кировский Музей.

15. ПОРТРЕТ О. Ф. ТРУБНИКОВОЙ, впоследствии жены художника. х. м. 88 × 71.  
Собр. Серовых. Москва.

1886 г.

16. КРЕСТЬЯНСКИЙ ДВОРИК. х. м. 54 × 66.  
Гос. Третьяковская Галерея.
17. ОСЕННИЙ ВЕЧЕР. х. м. 54 × 82. *Коро*  
Гос. Третьяковская Галерея.
18. ПРУДОК. Абрамцево. Этюд. х. м. 20 × 15.  
*Сидорова* Гос. Третьяковская Галерея.
19. ЗИМА В АБРАМЦЕВЕ. Этюд. х. м. 20 × 15.  
Гос. Третьяковская Галерея.
20. «ЛЕТУЧИЙ», СЕРЫЙ ЖЕРЕБЕЦ. х. м. 84 × 84.  
Гос. Музей Коневодства. Москва.
21. «ПИРАТКА» СОБАКА. х. м. 50 × 40.  
Собрание А. Л. Коль. Ленинград.
22. ЖЕНСКИЙ ПОРТРЕТ В РОЗОВОМ. х. м. 32 × 24,5.  
Собр. И. М. Москвина. Москва. *Ирина*

1887 г.

23. ПЛОЩАДЬ СВ. МАРКА В ВЕНЕЦИИ. Этюд. х. м.  
22 × 31.  
Гос. Третьяковская Галерея.
24. НАБЕРЕЖНАЯ СКЪЯВОНИ В ВЕНЕЦИИ. х. м. 22 × 31.  
Гос. Третьяковская Галерея.
25. «ДЕВОЧКА С ПЕРСИКАМИ». ПОРТРЕТ В. С. МА-  
МОНТОВОЙ. х. м. 89 × 83.  
Гос. Третьяковская Галерея.
26. «У ОКНА». ПОРТРЕТ О. Ф. ТРУБНИКОВОЙ. д. м.  
28 × 19.  
*Ирина* Гос. Третьяковская Галерея.

27. ПОРТРЕТ О. Ф. ТРУБНИКОВОЙ У ОКНА. (неокончен). х. м. 74 × 56.  
Гос. Третьяковская Галерея.

28. БУКЕТ СИРЕНИ. Этюд. х. м. 57 × 51.  
Собр. Е. В. Гельцер. Москва.

29. СУМЕРКИ. (Восход луны). д. м. 19 × 24.  
Собр. И. И. Бродского, Ленинград.

30. ПОРТРЕТ ЧОКОЛОВОЙ. х. м. 92 × 73.  
Собр. И. И. Рыбакова, Ленинград.

31. ПОРТРЕТ С. Д. ЧОКОЛОВА. х. м. 68 × 55.  
Собр. И. И. Рыбакова, Ленинград.

1888 г.

32. «ДЕВУШКА ОСВЕЩЕННАЯ СОЛНЦЕМ». Портрет М. Я. Симонович. Домотканово. х. м. 88 × 70.  
Гос. Третьяковская Галерея.

33. ЗАРОСШИЙ ПРУД. Домотканово. х. м. 70 × 89.  
Гос. Третьяковская Галерея.

34. ДОМ В АБРАМЦЕВЕ. д. м. 17 × 11.  
Гос. Третьяковская Галерея.

35. ПОРТРЕТ П. И. БЛАРАМБЕРГ. х. м. 59 × 49.  
Собр. Е. Д. Врангеля, Москва.

36. ПОРТРЕТ Н. Я. ДЕРВИЗ С РЕБЕНКОМ. Железо. м. 142 × 71.

Собр. В. Д. Дервиз. Загорск.

1889 г.

37. ПОРТРЕТ А. Н. СЕРОВА, ОТЦА ХУДОЖНИКА. х. м.  
197 × 125.  
Гос. Русский Музей.
38. ПОРТРЕТ А. Н. СЕРОВА. Первый вариант портрета.  
х. м. 101 × 77,5.  
Собр. Мосолова. Москва.
39. ПОРТРЕТ С. М. ЛУКОМСКОЙ (рожден. Драгомиро-  
вой). х. м. 71 × 58.  
Центр. Музей Татарской Республики. Казань.
40. ПОРТРЕТ ПАСТОРА ДАЛЬТОНА. х. м. 149 × 100.  
Новгородский Госуд. Музей.
41. ПОРТРЕТ М. Г. ГРЮНБЕРГ. х. м. 52,5 × 43.  
Собр. И. Ю. Грюнберг-Каменецкой. Москва.
42. ПОРТРЕТ А. Я. СИМОНОВИЧ. х. м. 87 × 69.  
Собр. А. Я. Девиз. Москва.
43. ЗАПОРОЖЕЦ. Этюд. х. м. 35 × 29.  
Собр. И. С. Ефимова. Москва.

1889—90 гг.

44. ПОРТРЕТ О. Ф. СЕРОВОЙ, ЖЕНЫ ХУДОЖНИКА  
х. м. 32 × 28,5. *→ Изучить голову с сзади  
французский вариант*  
Собр. Серовых. Москва.
45. АВТОПОРТРЕТ. х. м. 50 × 40.  
Собр. Серовых. Москва. *Черный безрам  
еще по Серовской*

1880-е годы.

46. ПОРТРЕТ О. Ф. СЕРОВОЙ В ПЛАТКЕ. х. м. 28 × 25.  
Собр. Серовых. Москва.

47. ГОЛОВА СТАРИКА. Этюд. х. м. 23,8 × 17.  
Собр. Е. В. Гельцер. Москва.
- как Путь  
с Арсенин*
48. ЯБЛОКИ. х. м. 21 × 51.  
Музей при здравнице «Абрамцево». Московск. обл.
49. КОВЕР ИЗ ВОЛЧЬЕЙ ШКУРЫ. Этюд. х. м. 26 × 34.  
Гос. Воронежский Обл. Худ. Музей.
- Уго  
Генс*
50. ПОРТРЕТ В. С. МАМОНТОВА. к. м. 36 × 30.  
Собр. А. С. Мамонтовой. Москва.
51. АБРАМЦЕВСКИЙ ДОМ ЛЕТОМ. д. м. 17,5 × 11.  
Государственная Третьяковская Галерея.
52. ПОРТРЕТ В. Д. ДЕРВИЗ. х. м. 40 × 32.  
Собр. В. Д. Девиз. Загорск.
53. ПОРТРЕТ Н. Я. ДЕРВИЗ. х. м. 43 × 29.  
Собр. В. Д. Девиз. Загорск.

1890 г.

54. ПОРТРЕТ П. Д. АНТИПОВОЙ. х. м. 89 × 71.  
Ярославский Краеведческий Музей.
55. СЕВЕРНЫЙ ПЕЙЗАЖ. х. м. 102 × 66.  
Всеукраинская Карт. Галерея. Харьков.
56. ПОРТРЕТ МАЗИНИ. х. м.  
Собр. И. А. Баранова. Москва.
57. ПОРТРЕТ ИНЖЕНЕРА ШМИДТА. х. м. 86 × 71.  
Уфимский Худ. Музей.
58. ПЕЙЗАЖ. ОСЕНЬ. х. м. 51 × 62.  
Собр. И. И. Бродского. Ленинград.



1891 г.

59. ПОРТРЕТ ИТАЛЬЯНСКОГО ПЕВЦА ФРАНЧЕСКО ТАМАНЬО. х. м. 78 × 69.  
Гос. Третьяковская Галлерей.
60. ПОРТРЕТ К. А. КОРОВИНА. х. м. 111 × 89.  
Гос. Третьяковская Галлерей.
61. ПОРТРЕТ С. И. МАМОНТОВА. х. м. 89 × 70.  
Одесский художественный музей.
62. ЦЕРКОВЬ. Этюд из поездки во Владимирскую губ.  
с К. А. Коровиным. х. м. 55 × 71.  
Собр. Ф. О. Подтынникова, Москва.
63. ПОРТРЕТ П. П. КОНЧАЛОВСКОГО. х. м. 67 × 63.  
Собр. М. П. Кончаловского. Москва.

1892 г.

64. ПОРТРЕТ ХУДОЖНИКА И. Е. РЕПИНА. х. м. 66 × 53.  
Гос. Третьяковская Галлерей.
65. ЛОШАДЬ. д. м. 17 × 10.  
Гос. Третьяковская Галлерей.
66. «ХОЛСТОМЕР». Иллюстрация к рассказу. «История одной лошади» Льва Толстого. х. м. 19 × 33.  
Гос. Третьяковская Галлерей.
67. ЛИНЕЙКА ИЗ МОСКВЫ В КУЗЬМИНКИ. х. м.  
58 × 83,5.  
Гос. Русский Музей.
68. ОСЕНЬ. ДОМОТКАНОВО. х. м. 60,4 × 105,3.  
Ивановский Обл. Музей.



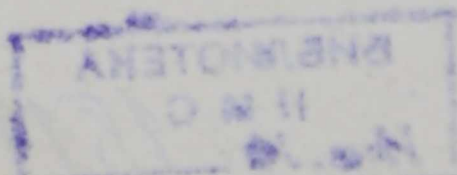
69. ПОРТРЕТ З. В. МОРИЦ. (рожден. Якунчиковой). х. м.  
81 × 83.  
Ивановский Обл. Музей.
70. ПОРТРЕТ С. А. ТОЛСТОЙ. х. м. 112 × 92.  
Музей Усадьба «Ясная Поляна».
71. ПОРТРЕТ О. Ф. ТАМАРА. х. м. 151 × 98.  
Собрание Е. В. Гельцер. Москва.
72. ПОРТРЕТ И. Е. ЗАБЕЛИНА. х. м. 80 × 67.  
Гос. Исторический Музей.
73. ЛЕЛЯ ДЕРВИЗ. х. м. 67 × 45.  
Собр. В. Д. Девиз. Загорск.

1888—92 гг.

74. ПЕЙЗАЖ С ДОРОГОЙ. Домотканово. д. м. 32,2 × 45.  
Ульяновский Обл. Музей.

1893 г.

75. ПОРТРЕТ И. И. ЛЕВИТАНА. х. м. 80 × 83.  
Гос. Третьяковская Галерея.
76. ТАТАРСКАЯ ДЕРЕВНЯ В КРЫМУ. х. м. 53 × 53.  
Гос. Третьяковская Галерея.
77. ПОРТРЕТ Н. С. ЛЕСКОВА. х. м. 64 × 53.  
Гос. Третьяковская Галерея.
78. ПОРТРЕТ НЕИЗВЕСТНОЙ. х. м. 68 × 55.  
Одесский художественный музей.
79. ТАТАРКИ У РЕКИ. Крым. х. м. 54 × 72.  
Собр. Жигалко. Москва.



80. ИФИГЕНИЯ В ТАВРИДЕ. х. м. 92 × 135.  
Гос. Музей Татарской Республики. Казань.
81. ПОРТРЕТ Р. С. ЛЬВОВОЙ. х. м. 64,5 × 45,5.  
Собр. В. К. Лазарис. Москва.

**1894 г.**

82. ПОМОРЫ. Этюд из путешествия на Север. д. м. 33 × 23.  
Гос. Третьяковская Галерея.
83. НА МУРМАНЕ. Этюд из путешествия на Север. д. м.  
9 × 14.  
Гос. Третьяковская Галерея.
84. НА МУРМАНЕ. Этюд из путешествия на Север. д. м.  
14 × 21.  
Гос. Третьяковская Галерея.
85. СЕВЕРНАЯ ДВИНА. д. м. 9 × 21.  
Ивановский обл. музей.
86. МОНАХ СОЛОВЕЦКОГО МОНАСТЫРЯ. к. м. 23 × 32.  
Гос. Уфимский Музей.
87. СЛУГА АВРААМА НАХОДИТ ИСААКУ НЕВЕСТУ  
РЕВЕККУ. х. м. 103 × 143.  
Гос. Русский Музей.
88. СЛУГА АВРААМА НАХОДИТ ИСААКУ НЕВЕСТУ  
РЕВЕККУ. Эскиз. д. м. 23 × 33.
89. ПОСЛЕ КУЛИКОВСКОЙ БИТВЫ. Эскиз. к. м.  
21,5 × 46,5.  
Собрание Каплун. Москва.

90. БАРКАСЫ. Этюд из путешествия на Север. к. м. 21 × 31,5.  
Собр. Жигалко. Москва.

**1895 г.**

91. ПОРТРЕТ С. М. ТРЕТЬЯКОВА х. м. 102 × 84.  
Гос. Третьяковская Галлерей.
92. «ЛЕТОМ». Портрет О. Ф. Серовой, Домотканово.  
х. м. 73 × 94.  
Гос. Третьяковская Галлерей.
93. «ОКТЯБРЬ». Домотканово. х. м. 48 × 71.  
Гос. Третьяковская Галлерей.
94. ПОРТРЕТ М. К. ОЛИВ. х. м. 88 × 68,5.  
Гос. Русский Музей.
95. ПОРТРЕТ Г-жи Н. х. м. 89 × 71.  
Гос. Музей Армении. Эривань.

**1896 г.**

96. ТОРЖЕСТВО МИРОПОМАЗАНИЯ В УСПЕНСКОМ СОБОРЕ. Эскиз. х. м. 43 × 64.  
Гос. Третьяковская Галлерей.
97. РУСАЛКА. х. м. 132 × 144.  
Гос. Третьяковская Галлерей.
98. РУСАЛКА. Эскиз. д. м. 37 × 46.  
Собр. И. М. Москвина. Москва.
99. РУСАЛКА. Эскиз. х. м. 54 × 72.  
Собр. Серовых. Москва.

1897 г.

100. ПОРТРЕТ в. кн. ПАВЛА АЛЕКСАНДРОВИЧА. х. м.  
165 × 149.  
Гос. Третьяковская Галерея.
101. ПОРТРЕТ М. Ф. МОРОЗОВОЙ. х. м. 108 × 87,5.  
Гос. Русский Музей.
102. ПОРТРЕТ В. Ф. СОЛЛОГУБ. Эскиз. К. мел., гуашь.  
32 × 28.  
Ульяновский Обл. Музей.
103. ПОРТРЕТ САШИ СЕРОВА. Бум. акв. белила. 42 × 58.  
Собр. Серовых Москва.

1898 г.

104. ВСТРЕЧА. Приезд жены к ссыльному. х. м. 54 × 80.  
Гос. Третьяковская Галерея.
105. ПОРТРЕТ Н. А. РИМСКОГО-КОРСАКОВА. х. м.  
94 × 111.  
Гос. Третьяковская Галерея.
106. В ДЕРЕВНЕ. Баба с лошадью. Бум. Пастель. 53 × 70.  
Гос. Третьяковская Галерея.
107. ЗИМОЙ. х. м. 51 × 68.  
Гос. Русский Музей.
108. ПОРТРЕТ М. К. ТЕНИШЕВОЙ. х. м. 98 × 114.  
Гос. Смоленский Музей.
109. ВЫНОС ИКОНЫ ИЗ ТРАКТИРА. Бум. гуашь. 37,5 ×  
× 54. Средне-Окский Обл. Музей. Рязань.

1899 г.

110. ПОРТРЕТ С. М. БОТКИНОЙ. х. м. 189 × 139,5.  
Гос. Русский Музей.
111. БАБА В ТЕЛЕГЕ. х. м. 48 × 70.  
Гос. Русский Музей.
112. А. С. ПУШКИН В ДЕРЕВНЕ. Бум. пастель. 65 × 94,5.  
Гос. Русский Музей.
113. ДЕТИ. х. м. 71 × 54.  
Гос. Русский Музей.

1890-е гг.

114. БАЛКОН. х. м. 108 × 70.  
Гос. Астраханская картинная галерея.
115. САРАЙ. х. м. 28 × 41.  
Собр. Е. Л. Николаи. Ленинград.
116. АМБАРЫ. х. м. 50 × 64,5.  
Кировский Обл. Худ. Музей.
117. ПРИБОЙ. х. м. 18 × 27.  
Костромской Базовый Музей.
118. ЛЕСНОЙ ПЕЙЗАЖ. Этюд. к. м. 29 × 24.  
Собр. Ю. Б. Данцингер. Москва.
119. ПЕЙЗАЖ. Озеро к. м. 19 × 31,5.  
Собр. Е. В. Гельцер. Москва.
120. САРАИ. к. м. 46 × 72.  
Собр. Е. В. Гельцер. Москва.
121. НАТУРЩИЦА ПЕРЕД ТАБУРЕТОМ к. м. 79 × 61.  
Собр. Петухова. Москва.

**1899—1900 гг.**

122. ПОРТРЕТ И. И. ЛЕВИТАНА. К., пастель. 96,9 × 63,7.  
Гос. Третьяковская Галлерей.

**1900 г.**

123. ПЕТР II и ЦЕСАРЕВНА ЕЛИСАВЕТА НА ОХОТЕ.  
К. Темпера. 41 × 39.  
Гос. Русский Музей.

**1901 г.**

124. СТОГ СЕНА. х. м. 77,5 × 136.  
Саратовский Краевой Музей.
- 124а. ПОРТРЕТ МИКИ МОРОЗОВА. х. м.  
Гос. Третьяковская Галлерей.
- 124б. ПОРТРЕТ П. И. ХАРИТОНЕНКО. х. м. 56 × 55.  
Гос. Третьяковская Галлерей.

**1902 г.**

125. ПОРТРЕТ М. А. МОРОЗОВА. х. м. 215 × 81.  
Гос. Третьяковская Галлерей.
126. ПОРТРЕТ И. С. ОСТРОУХОВА. х. м. 86 × 76.  
Гос. Третьяковская Галлерей.
127. ФИНЛЯНДСКИЙ ДВОРИК. к. м. 75 × 99.  
Гос. Третьяковская Галлерей.
128. ФИНСКАЯ МЕЛЬНИЦА. к. м. 43 × 65.  
Гос. Третьяковская Галлерей.
129. СТРИГУНЫ У ВОДОПОЯ. Домотканово. Бум. пастель.  
40 × 64.  
Гос. Третьяковская Галлерей.

130. ЕКАТЕРИНА II НА СОКОЛИНОЙ ОХОТЕ. К. темпера.  
23 × 40.  
Гос. Русский Музей.

131. ПЕТР I НА ПСОВОЙ ОХОТЕ. К. темпера. 29 × 50.  
Гос. Русский Музей.

**1900—1902 г.г.**

# 132. ПОРТРЕТ кн. З. Н. ЮСУПОВОЙ. х. м. 183,5 × 135.  
Гос. Русский Музей.

133. ПОРТРЕТ кн. З. Н. ЮСУПОВОЙ. Этюд. х. м. 86 × 59.  
Горьковский Худ. Музей.

134. ЦАРСКОЕ СЕЛО. Аллея около Екатерининского дворца. Этюд. д. м. 40,5 × 20,5.  
Собр. Серовых. Москва.

**1903 г.**

*Портрет  
Лосевой*  
138. ПОРТРЕТЫ Б. Н. ЧИЧЕРИНА. х. м. 128,5 × 89.  
Тамбовский Краеведческий Музей.

139. ПОРТИК С БАЛЛЮСТРАДОЙ. Этюд в Архангельском.  
Не окончен. х. м. 49 × 64.  
Собр. Е. Л. Николаи. Ленинград.

140. ПОРТРЕТ Е. И. ЛОСЕВОЙ. х. м. 97 × 111,5.  
Собр. Е. И. Лосевой. Москва.

**1904 г.**

141. ЗАЛ СТАРОГО ДОМА. «Белкино», Калужская губ.  
х. м. 89 × 68.  
Гос. Третьяковская Галлерей.



142. ПОРТРЕТ С. П. ДЯГИЛЕВА. х. м. 91 × 83.  
Гос. Русский Музей.
143. ДОРОГА В ДОМОТКАНОВЕ ЗИМОЙ. Бум. пастель.  
49 × 64.  
Средне-Окский Обл. Музей. Рязань.
144. ПОРТРЕТ МАКСИМА ГОРЬКОГО. х. м. 126 × 91.  
Гос. Литературный Музей. Москва.
145. МИТЯ ДЕРВИЗ. Бум. пастель. 34,5 × 29.  
Собр. Чеховой-Дервиз. Москва.

### 1905 г.

146. К. А. КОРОВИН НА БЕРЕГУ РЕКИ. х. м. 36,5 × 51.  
Гос. Русский Музей.
147. КУПАНЬЕ ЛОШАДИ. х. м. 72 × 99.  
Гос. Русский Музей.
148. ЛОШАДИ НА ВЗМОРЬЕ. К. темпера. 48,5 × 64.  
Гос. Русский Музей.
149. «ФИЛЮ». Борзая. Бум. гуашь 40 × 74.  
Собр. А. Л. Коль. Ленинград.
150. ПОРТРЕТ Г. Н. ФЕДОТОВОЙ. х. м. *✓ Не артисек*  
Гос. Малый Театр. Москва.
151. ПОРТРЕТ Е. А. КАРЗИНКИНОЙ. х. м.  
Собр. Е. А. Карзинкиной. Москва.
152. ПОРТРЕТ М. Н. ЕРМОЛОВОЙ. х. м. *✓ Сикон*  
Гос. Малый Театр. Москва. *чир. сикон*
153. «СОЛДАТУШКИ, РЕБЯТУШКИ, ГДЕ ЖЕ ВАША  
СЛАВА». К., темпера. 47,5 × 71,5.  
Гос. Русский Музей.

154. НАТУРЩИЦА. К., темпера. 68 × 68.  
Гос. Третьяковская Галерея.

1906 г.

155. ВЫЕЗД ЕКАТЕРИНЫ II. Бум. пастель. 46 × 76,5.  
Гос. Русский Музей.

1907 г.

156. «ДОМ ЮДИФИ». Эскизы для постановки оперы А. Н. Серова «Юдифь». К., темпера. 48 × 73.  
Гос. Третьяковская Галерея.
157. ПОРТРЕТ Г. Л. ГИРШМАН. х., темпера. 140 × 140.  
Гос. Третьяковская Галерея.
158. ПОРТРЕТ А. Н. ТУРЧАНИНОВА. х. м. 87,5 × 97,5.  
Гос. Русский Музей.
159. ЭСКИЗ ДЕКОРАЦИИ для постановки оперы А. Н. Серова «ЮДИФЬ». х. м. 55 × 71,5.  
Гос. Русский Музей.
160. ЭСКИЗ ДЕКОРАЦИИ для постановки оперы А. Н. Серова «ЮДИФЬ». х. м. 55,5 × 71,5.  
Гос. Русский Музей.
161. ЭСКИЗ ДЕКОРАЦИИ для постановки оперы А. Н. Серова «ЮДИФЬ». х. м. 55 × 71,5.  
Гос. Русский Музей.
162. ЭСКИЗ ДЕКОРАЦИИ для постановки оперы А. Н. Серова «ЮДИФЬ». х. м. 55,2 × 71,5.  
Гос. Русский Музей.
163. ПОРТРЕТ ЛЕОНИДА АНДРЕЕВА. К. гуашь.  
Гос. Литературный Музей. Москва.

1908 г.

164. ПОРТРЕТ Е. С. МОРОЗОВОЙ (по сцене Лозенбек).  
х. м. 114 × 75.  
Гос. Третьяковская Галерея.
165. ЛИХАЧ. К. темпера. 37,5 × 53,5.  
Гос. Русский Музей.
166. ЛИХАЧ. К., темпера. 34,2 × 49.  
Гос. Третьяковская Галерея.
167. ПОРТРЕТ А. К. БЕНУА, жены художника А. Н. Бенуа.  
Бум. пастель. 48 × 36.  
Гос. Русский Музей.
168. ПОРТРЕТ Д. В. СТАСОВА. К. темпера. 66 × 47.  
Гос. Русский Музей.
169. ПОРТРЕТ М. Н. АКИМОВОЙ. х. м. 75 × 62.  
Гос. Музей Армении. Эривань.
170. ПОРТРЕТ А. П. ЛЕНСКОГО и А. И. ЮЖИНА. х.  
темпера.  
Гос. Малый Театр. Москва.

1909 г.

171. ПОРТРЕТ Е. П. ОЛИВ. К. темпера. 94 × 66,2.  
Гос. Русский Музей.
172. ОПРИЧНИК. Бум. гуашь. 49 × 33.  
Смоленский Худ. Музей им. Крупской.
173. ОСЕННЯЯ НОЧЬ. х. м. 139 × 105.  
Горьковский Худ. Музей.

174. ГОЛОВА ЕВРОПЫ. Эскиз для картины «Похищение Европы». д. яичные краски. 31,5 × 27,5.  
Собр. Серовых. Москва.

**1900-е гг.**

175. СТАДО. к. гуашь. 56,5 × 79,5.  
Собр. Серовых. Москва.

**1910 г.**

176. ПОРТРЕТ И. А. МОРОЗОВА. К., темпера. 63 × 77.  
Гос. Третьяковская Галлерей.
177. ПОХИЩЕНИЕ ЕВРОПЫ. ЭСКИЗ. К. темпера. 71 × 98.  
Гос. Третьяковская Галлерей.
178. ПОХИЩЕНИЕ ЕВРОПЫ. Эскиз. К. темпера. 40 × 56.  
Гос. Русский Музей.
179. ПОХИЩЕНИЕ ЕВРОПЫ. Вариант. х. темпера. 80 × 100  
Собр. Серовых. Москва.
180. ОДИССЕЙ И НАВЗИКАЯ. К. темпера. 85 × 101.  
Гос. Третьяковская Галлерей.
181. ОДИССЕЙ и НАВЗИКАЯ. Вариант. К. темпера. 50 ×  
× 97.  
Гос. Третьяковская Галлерей.
182. ОДИССЕЙ и НАВЗИКАЯ. Вариант. К. темпера. 49,5 ×  
× 65.  
Гос. Русский Музей.
183. ОДИССЕЙ И НАВЗИКАЯ. Вариант. К. темпера. 34 ×  
× 160,6.  
Гос. Русский Музей.

184. ОДИССЕЙ И НАВЗИКАЯ. Эскиз. к. гуашь. акв.  
32 × 99.  
Собр. Серовых. Москва.
185. ПОРТРЕТ ИДЫ РУБИНШТЕЙН. х. темпера, уголь.  
145,5 × 231,5.  
Гос. Русский Музей.
186. ЭСКИЗ ЗАНАВЕСА К БАЛЕТУ «ШЕХЕРЕЗАДА». х. м. 56 × 72.  
Гос. Русский Музей.
187. ЭСКИЗ ЗАНАВЕСА К БАЛЕТУ «ШЕХЕРЕЗАДА». кар., гуашь. 70 × 82.  
Гос. Театральный Музей. Москва.
188. ЭСКИЗ ЗАНАВЕСА К БАЛЕТУ «ШЕХЕРЕЗАДА». к. гуашь. 37 × 56.  
Собр. Серовых. Москва.
189. ЭСКИЗ ЗАНАВЕСА К БАЛЕТУ «ШЕХЕРЕЗАДА». к. гуашь. 66,5 × 48,5.  
Собр. Серовых. Москва.
190. ЭСКИЗ ЗАНАВЕСА К БАЛЕТУ «ШЕХЕРЕЗАДА». Бум., гуашь. 87 × 68.  
Собр. Е. А. Липскерова. Москва.
191. КУБОК БОЛЬШОГО ОРЛА. К. темпера. 63 × 41,5.  
Гос. Русский Музей.
192. КУБОК БОЛЬШОГО ОРЛА. К. темпера. 66 × 91.  
Гос. Музей Армении. Эривань.

### 1911 г.

193. ПОРТРЕТ В. О. ГИРШМАН. х. м. 96 × 77.  
Гос. Третьяковская Галерея.

194. ПОРТРЕТ О. К. ОРЛОВОЙ. х. м. 235 × 156.  
Гос. Русский Музей.

195. ПОРТРЕТ Е. А. БАЛИНОЙ. х. м. 104 × 75.  
Горьковский Худ. Музей.

### НЕДАТИРОВАННЫЕ.

196. ПЕЙЗАЖ. Бум. гуашь. 37,5 × 52,5.  
Гос. Музей Армении. Эривань.

197. СТОГ СЕНА У САРАЯ. х. м. 49 × 64.  
Собр. Н. Е. Добычиной. Ленинград.

198. ФИНЛЯНДСКИЙ ДВОРИК. к. м. 49 × 64.  
Собр. И. И. Бродского. Ленинград.

199. ПЕЙЗАЖ С ИЗБУШКОЙ. х. м. 76,5 × 60,8.  
Гос. Русский Музей.

200. ЭТЮД ЛОДКИ И САРАЯ НА БЕРЕГУ РЕКИ. х. м.  
25,7 × 42.  
Гос. Русский Музей.

201. ИЛЛЮСТРАЦИЯ К «ПЕСНЕ О 3-х БРАТЬЯХ». к. м.  
29,5 × 22,5.  
Гос. Русский Музей.

### СКУЛЬПТУРА.

1885—1895 гг.

203. ЧОРТ, ВЫЛЕЗАЮЩИЙ ИЗ КАРЧАГИ. Майолика.  
31 × 31.  
Музей при здравнице «Абрамцево», Москов. обл.

### 1898 г.

204. БЮСТ СКУЛЬПТОРА П. П. ТРУБЕЦКОГО. Гипс.  
Выс. 57.  
Гос. Третьяковская Галлерей.

### 1910 г.

205. «ПОХИЩЕНИЕ ЕВРОПЫ». Гипс. Выс. 43.  
Гос. Третьяковская Галлерей.
206. «ПОХИЩЕНИЕ ЕВРОПЫ». Бронза. Выс. 45.  
Гос. Третьяковская Галлерей.

## РИСУНКИ.

### 1873 г.

207. ЭТЮД С ГИПСОВОЙ ГОЛОВЫ. Бум. кар. 30 × 23,7.  
Собрание Серовых. Москва.
208. ФАВН. Бум., граф., кар., акв., 27,6 × 19,8.  
Гос. Русский Музей.
209. ДВА КРОЛИКА. Бум. кар. 22,4 × 32,3.  
Собр. Серовых. Москва.

### 1874—1875 гг.

210. ПОРТРЕТ В. С. СЕРОВОЙ, МАТЕРИ ХУДОЖНИКА.  
Бум. кар. 28,5 × 20,6.  
Гос. Русский Музей.

1876 г.

211. ГОЛОВА МЛАДЕНЦА. Бум. кар. 27,2 × 21,7.  
Собр. Серовых. Москва.

1878 г.

212. В МАЛОРОССИИ. Бум. кар. акв. 11,2 × 21,9.  
Гос. Русский Музей.
213. ПАМЯТНИК БОГДАНУ ХМЕЛЬНИЦКОМУ В КИЕВЕ.  
Набросок. Бум. св. кар. 8,2 × 9,4.  
Гос. Русский Музей.
214. КИЕВ. Бум. св. кар. 10,3 × 19,1.  
Гос. Русский Музей.
215. ДОМИК В ПРОВИНЦИИ. Бум. св. кар. 12 × 21.  
Гос. Русский Музей.
216. НАШ ДОМ В АХТЫРКЕ. Бум., кар. 11,2 × 22,6.  
Собр. Серовых. Москва.
217. В АХТЫРКЕ. Бум., кар. 12,5 × 17.  
Собр. Серовых. Москва.
218. АХТЫРКА. Бум., св. кар. 16,4 × 12,5.  
Гос. Русский Музей.
219. ИОАНН КРЕСТИТЕЛЬ (сообща с И. Е. Репиным).  
Бум., св. кар. 29,1 × 22,2.  
Гос. Русский Музей.
220. НАТУРЩИК. Бум., граф. кар.  
Собр. Серовых. Москва.



221. ПОРТРЕТ М. М. АНТОКОЛЬСКОГО. Бум., ит. кар.  
56 × 39.

Гос. Русский Музей.

222. УДОД. Бум., кар. 16,6 × 20,6.

Собр. Серовых. Москва.

### 1879 г.

223. ПОРТРЕТ НЕИЗВЕСТНОГО. Бум., граф. кар. 34 × 25,2.  
Гос. Третьяковская Галерея.

224. ДЕРЕВУШКА. Бум., граф. кар. 25 × 34,8.

Гос. Третьяковская Галерея.

225. ПОРТРЕТ Т. П. ЧАПЛЫГИНА. Бум., кар. 61,3 × 43,5.

Гос. Русский Музей.

226. ЛЕЖАЩИЙ НАТУРЩИК. Бум., кар. 31 × 48,8.

Гос. Русский Музей.

227. СТАТУЯ ЛОШАДИ. Рисунок с гипса. Бум., кар.  
38 × 50,4.

Гос. Русский Музей.

228. МАТЬ. Копия карт. Рембрандта в Эрмитаже. Бум., ит.  
кар. 33,5 × 30,4.

Гос. Русский Музей.

229. БЕСЫ. Иллюстрация к стихотвор. А. С. Пушкина. Бум.,  
кар. 26,6 × 21,2.

Гос. Русский Музей.

230. ВЕСНА. Бум., св. кар. 17,5 × 11.

Гос. Русский Музей.

231. АЛЛЕЯ В АБРАМЦЕВЕ. Бум., граф. кар. 33,3 × 24,3.

Гос. Русский Музей.

232. В ВАГОНЕ 3-го КЛАССА. Бум., кар. 17,5 × 24,9.  
Гос. Русский Музей.
233. ПОРТРЕТ С. МАМОНТОВОЙ. Бум., кар. 31,5 × 24.  
Музей при здравнице «Абрамцево», Московск. обл.
234. ПОРТРЕТ И. В. ЮРКЕВИЧ. Бум., кар. 32 × 25.  
Музей при здравнице «Абрамцево», Московск. обл.
235. «МУТОВКИ» — пейзаж. Бум., кар. 34 × 24,5.  
Собр. Ю. Б. Данцингера. Москва.

### 1880 г.

236. ПОРТРЕТ Я. М. СИМОНОВИЧ. Бум., кар. 30,5 × 23.  
Собр. А. Я. Дервиз. Москва.
237. ПОРТРЕТ МАТЕРИ ХУДОЖНИКА В. С. СЕРОВОЙ.  
Бум., граф. кар. 29,5 × 23.  
Гос. Третьяковская Галлерейя.
238. ПОСЛЕ ПОЖАРА. Бум., граф. кар. 32,8 × 23,3.  
Гос. Третьяковская Галлерейя.
239. ЗАПОРОЖЦЫ В СТЕПИ. Бум., граф. кар. 23,5 × 31,5.  
Гос. Третьяковская Галлерейя.
240. ЛЕДОКОЛ В МОСКВЕ. Бум., тушь. 19,1 × 27,9.  
Гос. Русский Музей.
241. ЛЕДОКОЛ. Бум., граф. кар., тушь. 23,5 × 33.  
Гос. Третьяковская Галлерейя.
242. ПОТЕХИН — ОТЕЦ. Бум., кар. 33 × 23,4.  
Гос. Третьяковская Галлерейя.
243. ПОТЕХИН — ГИМНАЗИСТ. Бум., граф. кар. 33,2 × 23,5.  
Гос. Третьяковская Галлерейя.

244. АВТОПОРТРЕТ. Бум., граф. кар. 24,5 × 15,8.  
Гос. Третьяковская Галлерей.
245. НАТУРЩИК В ПЛАЩЕ. Бум., кар. 39,3 × 44,6.  
Гос. Русский Музей.
246. СИДЯЩИЙ НАТУРЩИК. Бум., ит. кар. 51, 4 × 3,2.  
Гос. Русский Музей.
247. ХАТА. Бум., св. кар. 13,2 × 21.  
Гос. Русский Музей.

### 1880—1881 гг.

248. ЗАПОРОЖЕЦ МОРУЕТСЯ С ЛОШАДЬЮ. Бум., перо.  
22,1 × 17,3.  
Гос. Русский Музей.

### 1881 г.

249. ОБНАЖЕННЫЙ НАТУРЩИК (мальчик). Бум., акв.  
31,5 × 22,5.  
Гос. Третьяковская Галлерей.
250. ПОРТРЕТ П. П. ЧИСТЯКОВА. Бум., черн. кар. 34 ×  
× 26,2.  
Гос. Третьяковская Галлерей.
251. ЖЕНСКАЯ ГОЛОВКА В ПЛАТКЕ. Бум., граф. кар.  
31,5 × 23,2.  
Гос. Третьяковская Галлерей.
252. ЖЕНСКАЯ ГОЛОВКА. Бум., граф. кар. 30 × 24.  
Гос. Третьяковская Галлерей.

253. ГОЛОВА ХРИСТА. Рисунок с скульпт. «Христос» Антокольского. Бум., кар. 32,7 × 24,7.  
Гос. Русский Музей.
254. ТРОЙКА. Бум., кар. 10,9 × 17,7.  
Гос. Русский Музей.
255. БАХЧИСАРАЙ. ТАНЕЦ ТАТАРОК. Бум., св. кар. 13,6 × 19,9.  
Гос. Русский Музей.
256. АВТОПОРТРЕТ. Бум., кар.  
Собр. Работновой. Москва.
257. ПОРТРЕТ Н. Я. СИМОНОВИЧ - ЕФИМОВОЙ. Бум.  
кар. 27 × 19.  
Собр. И. С. Ефимова. Москва.
258. ПОРТРЕТ Н. Я. СИМОНОВИЧ. Бум., кар. 31 × 23.  
Собр. Чеховой-Дервиз. Москва.

### 1882 г.

259. НАТУРЩИК. Бум., акв. 30 × 34,5.  
Музей при здравнице «Абрамцево», Московск. обл.

### 1882—1883 гг.

260. ГОЛОВА НАТУРЩИКА В СТАРИННОМ УБОРЕ. Бум.,  
акв. 25,1 × 17,4.  
Гос. Русский Музей.
261. АНАТОМИЯ. Бум., кар. 25,7 × 17,3.  
Гос. Русский Музей.

1883 г.

262. АВТОПОРТРЕТ. Бум. кар. 37,4 × 26,1.  
Гос. Русский Музей.
263. СЕСТРА ХУДОЖНИКА. Бум., св. кар. 24,1 × 17,6.  
Гос. Русский Музей.
264. АВТОПОРТРЕТ (сообща с И. Е. Репиным). Бум., ит.  
кар. 36,6 × 26.  
Гос. Русский Музей.

1883—1884 гг.

265. НАТУРЩИК С ВЕРЕВКОЙ, ПЕРЕКИНУТОЙ ЧЕРЕЗ  
ПЛЕЧО. Бум., уголь. 69 × 52.  
Собр. Серовых. Москва.
266. НАТУРЩИК С ПАЛКОЙ ЗА СПИНОЙ. Бум., уголь.  
69 × 52.  
Собр. Серовых. Москва.
267. НАТУРЩИК АЛЕКСЕЙ. Бум., уголь. 69 × 52.  
Собр. Серовых. Москва.
268. ЭРОС. РИСУНОК СО СТАТУИ. Бум., уголь. 69 × 52.  
Собр. Серовых. Москва.
269. НАТУРЩИК С ПАЛКОЙ. Бум., уголь, мел. 77 × 55.  
Собр. Серовых. Москва.
270. НАТУРЩИК. Бум., кар. 42,4 × 26,8.  
Гос. Русский Музей.

1884 г.

271. Г-н ТРОЙОН. Бум., кар. 48 × 33,4.  
Гос. Третьяковская Галлерей.

272. ДВЕ ЛОШАДИ. Бум., граф. кар. 26 × 34,5.  
Гос. Третьяковская Галлерейя.
273. ЛОШАДЬ. Бум., граф. кар. 34,2 × 44,8.  
Гос. Третьяковская Галлерейя.
274. ПОРТРЕТ Е. Г. МАМОНТОВА. Бум., уголь, кар.  
46,2 × 34.  
Гос. Третьяковская Галлерейя.
275. НАБРОСКИ ЛОШАДИ И ВСАДНИКА. Из Абрамцев-  
ского альбома. Бум., кар. 32,2 × 41.  
Собр. Серовых. Москва.
276. ДВА НАТУРЩИКА. Бум., уголь. 69 × 52.  
Собр. Серовых. Москва.
277. ОВЦЫ. Наброски. Бум., св. кар. 33,7 × 23,5.  
Гос. Русский Музей.
278. ОВЦЫ. Наброски. Бум., св. кар. 16,8 × 25,2.  
Гос. Русский Музей.
279. НАРЦИСС. Бум., ит. кар. 34,1 × 41,5.  
Гос. Русский Музей.
280. ГРЕНАДЕР. Бум., акв. 38,5 × 30,5.  
Музей при здравнице «Абрамцево», Московск. обл

### 1885 г.

281. АВТОПОРТРЕТ. Бум., кар. 32,5 × 25.  
Гос. Третьяковская Галлерейя.
282. ПОРТРЕТ О. Ф. СЕРОВОЙ. Бум., кар. 15,5 × 15,5  
Собр. Серовых. Москва.
283. НАТУРЩИК ДМИТРИЙ. Бум., кар. 33 × 24,5.  
Гос. Русский Музей.

284. БЕРЕЗЫ. Бум., акв. 43,8 × 30,1.  
Гос. Русский Музей.
285. ГЕОРГИЙ ПОБЕДОНОСЕЦ. Бум., св. кар. 31 × 24,1.  
Гос. Русский Музей.
286. ДОН-КИХОТ. Иллюстрация. Бум., кар. 26,2 × 42,8.  
Собр. Серовых. Москва.
287. ДОН-КИХОТ. Бум., кар. 23,5 × 28,8.  
Гос. Русский Музей.
288. АМСТЕРДАМ. Бум., акв. 21,5 × 29.  
Собр. Е. В. Гельцер. Москва.
289. ПОРТРЕТ С. И. МАМОНТОВА. Бум., кар. 30 × 26,3.  
Музей при здравнице «Абрамцево», Московск. обл.

**1886 г.**

290. И. С. ОСТРОУХОВ ЗА РОЯЛЕМ. Бум., граф. кар.  
28 × 23,5.  
Гос. Третьяковская Галерея.
291. КАЗАК ВЕРХОМ. Бум., св. кар. 22,9 × 32,8.  
Гос. Русский Музей.
292. ПОРТРЕТ К. Д. АРЦЫБУШЕВА. Бум., граф. кар.  
33,5 × 24,5.  
Гос. Русский Музей.
293. НАТУРЩИК. Бум., кар. 37,3 × 29,4.  
Гос. Русский Музей.
294. ПОРТРЕТ ТИТОВА. Бум., кар. 43 × 34,5.  
Музей при здравнице «Абрамцево», Московск. обл.

295. ПОРТРЕТ Л. СИМОНОВИЧ. Бум., кар. 25 × 17,8.  
Собр. А. Я. Дервиз. Москва.

**1887 г.**

296. ФЛОРЕНЦИЯ. Бум., акв. 49 × 32,6.  
Гос. Третьяковская Галлерея.
297. АВТОПОРТРЕТ. Бум., граф. кар. 39,9 × 24,3.  
Гос. Третьяковская Галлерея.
298. НАТУРЩИК С ПАЛКОЙ. Бум., граф. кар. 50 × 33.  
Собр. Серовых. Москва.
299. НАТУРЩИК СИДЯЩИЙ. Бум., уголь. 35 × 26.  
Собр. Серовых. Москва.
300. МИЛОСЕРДНЫЙ САМАРЯНИН. Бум., ит. кар., акв.  
28 × 35,7.  
Гос. Русский Музей.
301. ИЗГНАНИЕ ТОРГУЮЩИХ ИЗ ХРАМА. Бум., ит. кар.  
22,2 × 31,8.  
Гос. Русский Музей.
302. ИУДА. Бум., акв. 08,5 × 10,9.  
Гос. Русский Музей.
303. НАБРОСКИ ПНЯ. Бум., св. кар. 16,3 × 24,8.  
Гос. Русский Музей.
304. ПОРТРЕТ С. ЧИЖА. Бум., кар. 32,2 × 23.  
Музей при здравнице «Абрамцево», Московск. обл.

**1889 г.**

305. ЗАПОРОЖЦЫ. Набросок. Бум., граф. кар. 35 × 49.  
Собр. Серовых. Москва.



306. ЗАПОРОЖЦЫ. Набросок. Бум., граф. кар. 36 × 22,5.  
Собр. Серовых. Москва.
305. ЗАПОРОЖЦЫ. Набросок. Бум., граф. кар. 35 × 49.  
Собр. Серовых. Москва.
308. ЗАПОРОЖЦЫ. Набросок. Бум., граф. кар. 36 × 22,5.  
Собр. Серовых. Москва.

### 1880-е годы.

309. РИСУНОК К ПРОГРАММЕ. Бум., кар., акв. 35 × 46,5.  
Собр. Серовых. Москва.
310. ЧЕРНОМОР. ЭСКИЗ К ПОСТАНОВКЕ ОПЕРЫ «РУС-  
ЛАН И ЛЮДМИЛА» М. И. ГЛИНКИ. Бум., акв.,  
гуашь, золото. 17 × 16.  
Музей при здравнице «Абрамцево», Московск. обл.
311. ПОРТРЕТ А. С. МАМОНТОВА. Бум., акв. 34 × 29.  
Музей при здравнице «Абрамцево», Московск. обл.
312. НАИНА. ЭСКИЗ К ПОСТАНОВКЕ ОПЕРЫ «РУСЛАН  
И ЛЮДМИЛА» М. И. ГЛИНКИ. Бум., акв., гуашь.  
23 × 15,5.  
Музей при здравнице «Абрамцево», Московск. обл.
313. ЛЮДМИЛА. ЭСКИЗ К ПОСТАНОВКЕ ОПЕРЫ «РУС-  
ЛАН И ЛЮДМИЛА» М. И. ГЛИНКИ. Бум., акв. зо-  
лото. 20 × 17.  
Музей при здравнице «Абрамцево», Московск. обл.
314. ФИН. ЭСКИЗ К ПОСТАНОВКЕ ОПЕРЫ «РУСЛАН И  
ЛЮДМИЛА» М. И. ГЛИНКИ. Бум., акв. 24,5 × 17.  
Музей при здравнице «Абрамцево», Московск. обл.
315. РУСЛАН. ЭСКИЗ К ПОСТАНОВКЕ ОПЕРЫ «РУСЛАН  
И ЛЮДМИЛА» М. И. ГЛИНКИ. Бум., акв., золото.  
24 × 17.  
Музей при здравнице «Абрамцево» Московск. обл.

316. САМСОН И ДАЛИЛА. Бум., акв. 24,2 × 32,5.  
Гос. Третьяковская Галлерей.
317. БЛУДНЫЙ СЫН. Копия с картины Рембрандта в Эр-  
митаже. Бум., св. кар. 35,4 × 22.  
Гос. Русский Музей.
318. БЛУДНЫЙ СЫН. Копия с картины Рембрандта в Эр-  
митаже. Бум., ит. кар. 24,8 × 16,3.  
Гос. Русский Музей.
319. ЛОШАДЬ. Бум. кар. 26 × 35.  
Собр. Е. Л. Николаи. Ленинград.

### 1890 г.

320. БЕЛА. Иллюстрация к Лермонтову. Бум., тушь, бе-  
лила. 57 × 46.  
Гос. Русский Музей.

### 1891 г.

321. «ТАМАРА и ДЕМОН». Иллюстрация к поэме М. Ю.  
Лермонтова «Демон». К., акв., белила, кисть. 56 × 55  
Гос. Третьяковская Галлерей.
322. ЧЕРКЕС. Иллюстрация к Лермонтову. Бум., граф. кар.,  
белила, тушь. 29 × 21,1.  
Гос. Третьяковская Галлерей.
323. КНЯЖНА МЕРИ. Иллюстрация к Лермонтову. К., акв.,  
белила, кисть. 42,7 × 57,8.  
Гос. Третьяковская Галлерей.
324. ДЕМОН. Иллюстрация к Лермонтову. Бум., акв., бе-  
лила. 63 × 41,5.  
Собр. Серовых. Москва.

1893 г.

325. КОПЕНГАГЕН. Бум., кар. 15 × 28,3.  
Собр. Серовых. Москва.
326. НАТУРЩИЦА. Этюд к картине «Ифигения в Тавриде».  
х. Сангина. Мел. 80,5 × 62.  
Собр. Серовых. Москва.
327. ИФИГЕНИЯ В ТАВРИДЕ. Эскиз. Бум., граф. кар.,  
акв., белила. 20 × 30.  
Гос. Третьяковская Галлерей.
328. ТАТАРКА. Бум., акв. 19,5 × 28.  
Гос. Русский Музей.
329. ТАТАРЫ В КРЫМУ. Бум., св. кар. 15,3 × 20,2.  
Гос. Русский Музей.
330. БАХЧИСАРАЙ. Бум., акв. 17,1 × 25.  
Гос. Русский Музей.
331. ГОЛОВА ТАТАРКИ И РУКАВ ЕЕ ПЛАТЬЯ. Набро-  
ски. Бум., акв. 19,4 × 28.  
Гос. Русский Музей.
332. БАХЧИСАРАЙ. ЛЕСТНИЦА В САДУ. Бум., акв.  
24,6 × 15,6.  
Гос. Русский Музей.

1894 г.

333. НАБРОСКИ ИЗ ПУТЕШЕСТВИЯ НА СЕВЕР. Бум.,  
граф. кар. 32,5 × 21,8.  
Гос. Третьяковская Галлерей.

334. ПОСЛЕ КУЛИКОВСКОЙ БИТВЫ. Эскиз. Бум., тушь  
15,5 × 32,2.  
Гос. Русский Музей.
335. ГОЛОВА МОНАХА. СОЛОВЕЦКИЙ МОНАСТЫРЬ.  
Бум., ит. кар. 23,4 × 20,7.

**1895 г.**

336. НА БАЗАРЕ. Бум., граф. кар., перо. 27,7 × 21,2.  
Гос. Русский Музей.
337. ЗАЯЦ НА ЛОВЛЕ. Бум., перо. 26 × 39,8.  
Гос. Русский Музей.
338. МАЛЬЧИКИ. Рисунок к картине «Октябрь». Бум., кар.  
29 × 23.  
Собр. И. И. Бродского. Ленинград.

**1896 г.**

339. ПОРТРЕТ А. Я. ДЕРВИЗ. Бум., кар. 24,5 × 23.  
Собр. А. Я. Девиз. Москва.
340. ЕЗДА НА ОЛЕНЯХ «САМОЕДЫ». Бум., граф. кар.,  
гуашь. 22 × 34.  
Гос. Третьяковская Галерея.
341. НАБРОСОК КАРЕТЫ, ЗАПРЯЖЕННОЙ ПАРОЙ ЛО-  
ШАДЕЙ. Бум., кар. 10,4 × 29,3.  
Собр. Серовых. Москва.
342. КАМЕРГЕР. Бум., граф., кар., акв. 36,1 × 25,2.  
Гос. Третьяковская Галерея.
343. НАБРОСКИ ФИГУР И ГОЛОВ ВО ВРЕМЯ КОРОНА-  
ЦИОННЫХ ТОРЖЕСТВ. Бум., акв., кар. 27,5 × 14,8.  
Собр. Серовых. Москва.

344. ТРИ ГУСАРА. Наброски во время коронационных торжеств. Бум., кар. 10,5 × 19,5.  
Собр. Серовых. Москва.
345. ТОЛПА С ФИГУРОЙ ВЕРХОВОГО ВПЕРЕДИ. Наброски во время коронационных торжеств. Бум., кар. 10,3 × 19,6.  
Собр. Серовых. Москва.
346. ТОЛПА. Набросок во время коронационных торжеств. Бум., кар. 10,3 × 19,6.  
Собр. Серовых. Москва.
347. У КРЕМЛЕВСКИХ СТЕН. Набросок во время коронационных торжеств. Бум., кар. 10,3 × 19,6.  
Собр. Серовых. Москва.
348. ВОРОНА И КАНАРЕЙКА. Бум., акв., гуашь. 23,3 × 19,2.  
Гос. Третьяковская Галерея.
349. ТОРЖЕСТВО МИРОПОМАЗАНИЯ НИКОЛАЯ II. Набросок. Бум., кар., акв. 36,3 × 55,5.  
Гос. Русский Музей.
350. ВОРОНА И КАНАРЕЙКА. Бум., тушь, белила. 21,6 × 35.  
Гос. Русский Музей.
351. ПАХАРЬ. Бум., акв. 18,4 × 27,5.  
Гос. Русский Музей.
352. МАЛЬЧИК С ВОЗОМ. Бум., акв., тушь. 22,1 × 31,9.  
Гос. Русский Музей.
353. РУСАЛКА. Рисунок для картины. Бум., кар.  
Собр. В. Д. Дервиз. Загорск.
354. ПОРТРЕТ А. Я. СИМОНОВИЧ. Бум. кар.  
Собр. В. Д. Дервиз. Загорск.

1897 г.

355. НА БАЗАРЕ. Рисунок к акварели для издания А. И. Мамонтова. «Картины из русской природы». Бум., св. кар. 16 × 26,1.  
Гос. Русский Музей.
356. СЕРЫЙ ДЕНЬ. Бум., акв. 25,5 × 35,5.  
Гос. Третьяковская Галлерей.
357. НА ПАСТБИЩЕ. Бум., граф. кар. 10 × 13,5.  
Гос. Третьяковская Галлерей.

1898 г.

358. ДЕРЕВНЯ. Бум., акв. гуашь. 25,5 × 38.  
Гос. Третьяковская Галлерей.
359. ПОРТРЕТ П. М. ТРЕТЬЯКОВА В ГРОБУ. Бум., граф. кар., акв., белила. 37,4 × 53,8.  
Гос. Третьяковская Галлерей.
360. ИВЕРСКАЯ. Бум., кар. 10,7 × 17,3.  
Собр. Серовых. Москва.
361. ИВЕРСКАЯ. Бум., граф. кар. 17,2 × 10,7.  
Гос. Третьяковская Галлерей.
362. ПАОЛО ТРУБЕЦКОЙ. Бум., тушь. 40,7 × 26,5.  
Гос. Третьяковская Галлерей.
363. ЖОКЕИ. набросок. Бум., граф. кар. 10,5 × 17,5.  
Собр. Серовых. Москва.
364. ПОРТРЕТ В. В. МУСИНОЙ-ПУШКИНОЙ. Бум., кар. 17 × 24,5.  
Гос. Костромской Музей.

1898—1899 гг.

365. СТАРИК. НАТУРЩИК. Бум. акв. 68 × 50,5.  
Собр. А. П. Лангового. Москва.
366. В ЦИРКЕ. КЛОУН И НАЕЗДНИЦА. Бум., акв. 10,5 ×  
× 21.  
Собр. Серовых. Москва.

1899 г.

367. ЖЕНЩИНА С РАСПУЩЕННЫМИ ВОЛОСАМИ. ЭТЮД.  
Бум., акв., гуашь. 51,4 × 34,6.  
Гос. Третьяковская Галерея.
368. ПУШКИН. Бум., граф., кар., акв. 34,5 × 28,4.  
Гос. Третьяковская Галерея.
369. ИЛЛЮСТРАЦИИ К «ЕВГЕНИЮ ОНЕГИНУ» ПУШКИ-  
НА. Наброски. Бум., тушь 22,5 × 35.  
Собр. Серовых. Москва.
370. ПРИЕЗД ЛАРИНЫХ. Иллюстрация к «Евгению Онеги-  
ну» Пушкина. Бум. перо. 12,1 × 22,1.  
Гос. Русский Музей.
371. ПОРТРЕТ О. Ф. СЕРОВОЙ В ШЛЯПЕ. Бум., кар.  
17,4 × 10,8.  
Собр. Серовых. Москва.
372. ПОРТРЕТ О. Ф. СЕРОВОЙ. Бум., тушь, граф. кар.,  
мел. 55 × 38.  
Собр. Серовых. Москва.
373. ПОРТРЕТ П. М. ТРЕТЬЯКОВА (ПО ПАМЯТИ). Бум.,  
граф. кар. 35,2 × 24,7.  
Гос. Русский Музей.

374. НАТУРЩИЦА. Бум., акв. 37,5 × 34.

Гос. Русский Музей.

375. ПОРТРЕТ Ю. О. ГРЮНБЕРГ. Бум., тушь, бел., уголь,  
71 × 51,5.

Собр. И. Ю. Грюнберг-Каменецкой. Москва.

### 1890-е годы.

376. КОПИЯ С ТИЦИАНА. ВЕНЕРА ПЕРЕД ЗЕРКАЛОМ.

Бум., акв. 52 × 43,2.

Гос. Третьяковская Галлерей.

377. МИША СЕРОВ. Бумага, черн. кар. 63 × 48.

Собр. Серовых. Москва.

378. ПОРТРЕТ ГРАФА МУСИНА ПУШКИНА. Бум., граф.  
кар. 17,3 × 11.

Гос. Третьяковская Галлерей.

379. НАТУРЩИЦА. Бум., уголь, мел. 70,5 × 40,2.

Гос. Третьяковская Галлерей.

380. ПОРТРЕТ О. Ф. СЕРОВОЙ. Бум., сангина, мел тушь.  
39,5 × 28,5.

Собр. Серовых. Москва.

381. ЮРА СЕРОВ. Набросок. Бум., кар. 17 × 9,8.

Собр. Серовых. Москва.

382. ДУБ. ДОМОТКАНОВО. Бум., граф. кар. 30 × 23.

Собр. Серовых. Москва.

383. ДВА НАТУРЩИКА. Набросок. Бум, граф. кар., мел,  
мел.

Собр. Серовых. Москва.



384. БАБА В КИЧКЕ. Бум., акв., кар. 25,2 × 16,9.  
Гос. Русский Музей.
385. СТОГА СЕНА. Бум., акв. 37,5 × 51.  
Собр. Е. В. Гельцер. Москва.
386. У КОСТРА. Бум., св. кар. 22 × 33.  
Кировский Областной Музей.
387. БЕТХОВЕН. Бум., ит. кар. 34,2 × 25,5.  
Гос. Русский Музей.
388. РИСУНОК ИЗ СЕРИИ «ГОЛОД». Бум., перо, граф.  
кар. 28 × 16,5.  
Гос. Русский Музей.
389. НАТУРЩИЦА. Бум., сангина. 26,3 × 31,5.  
Гос. Музей Армении Эривань.

#### 1899—1900 гг.

390. БОЯРИН НА ОХОТЕ. Бум., гуашь. 46 × 33.  
Гос. Третьяковская Галерея.

#### 1900 г.

391. ПОРТРЕТ С. М. ДРАГОМИРОВОЙ, УРОЖДЕННОЙ  
ЛУКОМСКОЙ. Бум., акв. 43,5 × 40,5.  
Гос. Третьяковская Галерея.
392. ПОРТРЕТ П. М. ТРЕТЬЯКОВА. Бум., акв., тушь, бели-  
ла. 37,4 × 53,8.  
Гос. Третьяковская Галерея.
393. НАТУРЩИЦА. Бум., сангина, мел. 36 × 29.  
Одесский худ. музей.

394. ФИНЛЯНДСКАЯ ЗИМА. Бум., гр., кар., тушь, акв.  
32,2 × 22.  
Гос. Третьяковская Галерея.
395. НАТУРЩИЦА НЕГРИТЯНКА. Бум., уголь, мел. 71 × 52  
Собр. Серовых. Москва.
396. НАТУРЩИЦА. Бум., уголь, белила. 69,8 × 45,4.  
Гос. Русский Музей.
397. ЦАРСКИЙ СМОТР ВОЙСКАМ. Бум., граф. кар.  
10,6 × 17,2.  
Гос. Третьяковская Галерея.
398. НА ЦАРСКОМ СМОТРУ В МОСКВЕ. Бум., граф. кар.  
17,2 × 10,8.  
Гос. Третьяковская Галерея.
399. ПОРТРЕТ ДЕТЕЙ БОТКИНЫХ. Бум., граф. кар., акв.  
49,8 × 40,6.  
Гос. Русский Музей.
400. ПОРТРЕТ ДЕТЕЙ БОТКИНЫХ. Набросок. Бум., граф.  
кар. 27,9 × 21,8.  
Гос. Русский Музей.
401. НАТУРЩИЦА. Бум., черн. кар. 42,8 × 27,8.  
Гос. Третьяковская Галерея.
402. ГОЛОВА БОРЗОЙ СОБАКИ. Набросок. Бум. кар.  
17,8 × 12,8.  
Собр. Серовых. Москва.
403. ГОЛОВЫ БОРЗЫХ СОБАК. Бум., кар., цв. кар., бе  
лила. 22,4 × 23,7.  
Собр. Серовых. Москва.

404. БОРЗЫЕ СОБАКИ. Бум., кар. цв. кар. 22,4 × 29,8.  
Собр. Серовых. Москва.

1900—1901 гг.

405. БОРЗАЯ. Бум., граф. кар., сантина, мел. 23,3 × 23,8.  
Гос. Третьяковская Галерея

1901 г.

406. ПОРТРЕТ И. Е. РЕПИНА. Бум., акв. 34,6 × 35.  
34,6 × 35.  
Гос. Русский Музей.
407. ПОРТРЕТ ФОН-МЕКК. Бум., уголь. 52,3 × 35,5.  
Собр. Е. В. Гельцер. Москва.

1902 г.

408. ПОРТРЕТ ВЕРОЧКИ ГУЧКОВОЙ. Бум., уголь, сан-  
тина. 33,3 × 25,5.  
Гос. Третьяковская Галерея.
409. ОСТРОУХОВ И ДЯГИЛЕВ. Бум., кар. 10 × 16,3.  
Собр. Тоскина. Москва.
410. ПОРТРЕТ Б. Н. ЧИЧЕРИНА. Бум., уголь, цв. кар.  
62 × 47.  
Гос. Русский Музей.
411. ПОРТРЕТ Б. Н. ЧИЧЕРИНА. Бум., граф. кар.  
23,8 × 17,8.  
Гос. Третьяковская Галерея.

412. ПОРТРЕТ К. П. ПОБЕДОНОСЦЕВА. Бум., уголь, цв. кар. 55,5 × 42.  
Гос. Русский Музей.
413. А. С. АРЕНСКИЙ, С. С. БОТКИН и А. К. ГЛАЗУНОВ ЗА КАРТОЧНЫМ СТОЛОМ. Бум., граф. кар. 34,9 × 51,1.  
Гос. Русский Музей.
414. ПОРТРЕТ В. П. ЗИЛОТТИ Бум., уголь, мел. 76 × 94.  
Гос. Русский Музей.
415. ПОРТРЕТ КН. З. Н. ЮСУПОВОЙ. Бум., граф. кар. сантина, цв. кар. 40,1 × 40,7.  
Гос. Русский Музей.

#### 1900—1902 г.

416. В ЦАРСКОЕ СЕЛО. Бум., перо. 15,5 × 22.  
Собр. Серовых. Москва.
417. ЕКАТЕРИНА II НА ОХОТЕ. Бум., граф. кар. 31,1 × 57,2.  
Гос. Русский Музей.
418. ВЫЕЗД ЕКАТЕРИНЫ II НА ОХОТУ. Бум., граф. кар. 17,8 × 21,9.  
Гос. Русский Музей.
419. ЭКИПАЖ И ВСАДНИК. Бум., граф. кар. 17,2 × 22,4.  
Гос. Русский Музей.

#### 1903 г.

420. Л. Е. БАКСТ, Шарж. Бум., св. кар. 16,2 × 13,3.  
Гос. Русский Музей.
421. И. Э. ГРАБАРЬ, Шарж. Бум., св. кар. 10,6 × 6,8.  
Гос. Русский Музей.

422. ЛИТВИН В БРУНГИЛЬДЕ. Шарж. Бум., св. кар.  
21 × 12,9.  
Гос. Русский Музей.
423. КНЯЗЬ С. А. ЩЕРБАТОВ. Шарж. Бум., св. кар.  
13,7 × 10,7.  
Гос. Русский Музей.
424. ПОРТРЕТ В. О. ГИРШМАН. Карт., уголь. 56,2 × 42,2  
Гос. Третьяковская Галлерей.
425. ПОРТРЕТ ХРУЩЕВОЙ. Бум., пастель. 65 × 65.  
Комис. Антикварн. магазин. Москва.
426. ПОРТРЕТ ХРУЩЕВОЙ. Бум., пастель 63 × 63.  
Комис. Антикварн. магазин. Москва.
427. ПОРТРЕТ НИНЫ ХРУЩЕВОЙ. Карт., пастель. 77 × 52  
Гос. Третьяковская Галлерей.

1904 г.

428. ПОРТРЕТ М. ГОРЬКОГО. Бум., граф. кар. 19 × 10.  
Гос. Третьяковская Галлерей.
429. МАДОННА МИКЕЛЬ АНДЖЕЛО. Копия. Бум., тушь.  
51 × 33.  
Собр. Серовых. Москва.
430. И. Э. ГРАБАРЬ. Шарж. Бум., св. кар. 13,3 × 10,5.  
Гос. Русский Музей.
431. И. Э. ГРАБАРЬ. Шарж. Бум., св. кар. 13,2 × 10,3.  
Гос. Русский Музей.
432. Н. К. РЕРИХ. Шарж. Бум., св. кар. 13,6 × 10,6.  
Гос. Русский Музей.

433. КНЯЗЬ С. А. ЩЕРБАТОВ и Н. К. РЕРИХ. Шарж. Бум., св. кр. 15 × 16,7.  
Гос. Русский Музей.
434. ПОРТРЕТ Ф. И. ШАЛЯПИНА. Бум., акв. 47,9 × 34,1.  
Гос. Русский Музей.
435. ВСТРЕЧА. Бум., граф. кар., акв. 25 × 31,1.  
Гос. Третьяковская Галлерей.
436. ПОРТРЕТ Н. В. ЖИЛИНСКОЙ. Бум. кар. 22 × 18  
Собр. И. С. Ефимова. Москва.
437. ПОРТРЕТ Н. Я. СИМОНОВИЧ-ЕФИМОВОЙ. Бум. кар. 21 × 18. Собр. И. С. Ефимова. Москва.

#### 1905 г.

438. ЕКАТЕРИНА II. Копия с Эриксена. Бум., цв. кар. 30,9 × 23,4.  
Гос. Третьяковская Галлерей.
439. ПОРТРЕТ В. Д. ПОЛЕНОВА. Бум., граф. кар. 12,5 × 7,5.  
Гос. Третьяковская Галлерей.
440. ПОРТРЕТ М. Н. ЕРМОЛОВОЙ. Эскиз. Бум., граф. кар., тушь. 20,2 × 11,9.  
Гос. Третьяковская Галлерей.
441. ПОРТРЕТ ПОЭТА К. Д. БАЛЬМОНТА. Бум., уголь, сангина, пастель, 72 × 41.  
Гос. Третьяковская Галлерей.
442. МАРУСЯ МОРОЗОВА. Бум., сангина, уголь. 51,9 × 45,1.  
Гос. Третьяковская Галлерей.

443. ЮРА МОРОЗОВ. Бум., сангина, уголь, 60,9 × 46,2.  
Гос. Третьяковская Галерея.
444. МИКА МОРОЗОВ. Бум., сангина, уголь, кар. 54,5 × 36,2.  
Гос. Третьяковская Галерея.
445. ЛОШАДИ У ПРУДА. Бум., акв. 36 × 52,7.  
Гос. Третьяковская Галерея.
446. ЛОШАДЬ. Бум., акв. 35,8 × 52,5.  
Гос. Русский Музей.
447. У ПЕРЕВОЗА. Бум., акв. 21,3 × 21,2.  
Гос. Третьяковская Галерея.
448. ЧАСОВОЙ У СТАТУИ ВЕНЕРЫ. Бум., чернила. 28 × 22.  
Собр. Серовых. Москва.
449. ПОРТРЕТ П. П. СЕМЕНОВА-ТЯНЬШАНСКОГО. Бум.,  
уголь, цв. кар. 51 × 67.  
Гос. Русский Музей.
450. ПОРТРЕТ И. И. ШАЛЯПИНОЙ. Бум., уг., кар. 40 × 29,5.  
Собр. И. Ф. Шаляпиной. Москва.
451. ШАЛЯПИН БРЕЕТСЯ. Бум. кар. 20,5 × 12.  
Собр. Серовых. Москва.
452. ШАЛЯПИН У РОЯЛЯ. Бум. кар. 20,2 × 12.  
Собр. Серовых. Москва.
453. ПОРТРЕТ Ф. И. ШАЛЯПИНА. Кар. уголь.  
Гос. Академ. Большой театр. Москва.
454. 1905 ГОД. К., акв. кар. 22,5 × 32.  
Гос. Музей Армении. Эривань.
455. ПОРТРЕТ М. И. БОТКИНОЙ. Бум., ит. кар., мел, сан-  
гина. 97 × 71,5.  
Гос. Русский Музей.

456. ПОРТРЕТ Ф. И. ШАЛЯПИНА. Бум., граф. кар. 12 × 12.  
Гос. Русский Музей.
457. ПОРТРЕТ Е. А. КАРЗИНКИНОЙ. Бум., кар.  
Собр. Е. А. Карзинкиной. Москва.
458. ПОРТРЕТ А. П. ТРОЯНОВСКОЙ. Бум., кар. 50 × 35.  
Собр. А. И. Трояновской. Москва.
459. ПОРТРЕТ А. П. ТРОЯНОВСКОЙ. К., уголь, пастель  
60 × 45,2.  
Собр. А. И. Трояновской. Москва.

### 1906 г.

460. ЕКАТЕРИНА II С ПОТЕМКИНЫМ В ТАВРИЧЕСКОМ  
ДВОРЦЕ. Бум., граф. кар., тушь, перо. 21 × 15,5.  
Собр. Серовых. Москва.
461. НОВОБРАНЕЦ. Рисунок к картине того же названия.  
Бум., ит. кар. 24,9 × 14.  
Гос. Русский Музей.
462. НОВОБРАНЕЦ. Рисунок к картине того же названия.  
Бум., цв. кар. 30 × 14.  
Гос. Русский Музей.
463. ПОРТРЕТ А. К. ГЛАЗУНОВА. К., уголь, мел. 89,2 × 64,5.  
Гос. Третьяковская Галерея.
464. КАРИКАТУРА НА СКУЛЬПТОРА И. С. ЕФИМОВА.  
Бум. кар. 28 × 15.  
Собр. И. С. Ефимова. Москва.
465. ДЕТИ ХУДОЖНИКА О. В. и А. В. СЕРОВЫ. К., уголь,  
мел, сангина, цв. кар. 67 × 97.  
Собр. Серовых. Москва.



1907 г.

466. ПОРТРЕТ ВАНДЫ ЛАНДОВСКОЙ. Бум., черн. кар.,  
акв. 54,4 × 35,5.  
Гос. Третьяковская Галлерей.
467. ПОРТРЕТ М. А. ВРУБЕЛЯ. Бум., уголь, мел, сангина.  
39,8 × 30.  
Гос. Третьяковская Галлерей.
468. ЭСКИЗ КОСТЮМА К ОПЕРЕ А. Н. СЕРОВА  
«ЮДИФЬ». К., акв. 28 × 22.  
Гос. Уфимский Худож. Музей.
469. ПОРТРЕТ А. Л. АЛАФУЗОВОЙ. К. уголь, пастель.  
50,7 × 39,2.  
Гос. Третьяковская Галлерей.
470. ПОРТРЕТ ДЕТЕЙ КАСЬЯНОВЫХ. Н. А. и Т. А. Бум.,  
уголь, цв. кар., мел. 86,5 × 68.  
Гос. Третьяковская Галлерей.
471. ПЕТР I, ЕКАТЕРИНА и КАРЛИК. Бум., уголь.  
58 × 47,5.  
Собр., Серовых. Москва.
472. ЛОШАДЬ. Эскиз. Бум., граф. кар. 24,2 × 31,4.  
Гос. Русский Музей.
473. ПЕТР I. Эскиз к картине того же названия. Бум., ит.  
кар., пастель. 47,2 × 61,4.  
Гос. Русский Музей.
474. МУЛ. Бум., акв. 23 × 35,3.  
Гос. Русский Музей.
475. МУЛ. Бум., акв. 21,9 × 34.  
Гос. Третьяковская Галлерей.

476. КОРОЛЕВСКИЙ САД В АФИНАХ. Бум., граф. кар.,  
акв. 22,8 × 35,5.  
Гос. Третьяковская Галлерей.
477. ПРИСТАНЬ НАУПЛИИ. Бум., акв. 27,5 × 18,5.  
Гос. Русский Музей.
478. ЮЖНЫЙ ГОРОД. Бум., граф. кар. 24,5 × 31,5.  
Собр. Серовых. Москва.
479. ЭСКИЗ ДЕКОРАЦИИ ОПЕРЫ А. Н. СЕРОВА  
«ЮДИФЬ». Бум., граф. кар., акв., бронза. 13,9 × 21,9.  
Гос. Третьяковская Галлерей.
480. ЭСКИЗ ДЕКОРАЦИИ ОПЕРЫ А. Н. СЕРОВА  
«ЮДИФЬ». Бум., граф. кар., акв. белила. 13,8 × 22,5.  
Гос. Третьяковская Галлерей.
481. ГРЕЧЕСКИЕ МАСКИ. набросок. Бум., граф. кар.  
15,5 × 11.  
Собр. Серовых. Москва.
482. ПОРТРЕТ Г. Л. ГИРШМАН. Эскиз. К., гуашь.  
38,5 × 37,8.  
Гос. Третьяковская Галлерей.
483. ПОРТРЕТ Г. Л. ГИРШМАН. Бум., мел, уголь, сангина.  
87 × 69.  
Гос. Третьяковская Галлерей.
484. ПОРТРЕТ Г. Л. ГИРШМАН. Бум., уголь, сангина  
132,2 × 98.  
Гос. Третьяковская Галлерей.
485. ПОРТРЕТ Г. Л. ГИРШМАН. Эскиз. К., темпера.  
99,2 × 68,2.  
Гос. Третьяковская Галлерей.

486. Ф. И. ШАЛЯПИН В РОЛИ ОЛОФЕРНА. Бум., акв.  
22 × 17,5.

Гос. Русский Музей.

### 1908 г.

487. АКРОПОЛЬ. Бум., гр. кар., акв. 35 × 23.

Собр. Серовых Москва.

488. ПРОПИЛЕИ. Бум., акв. 35 × 23.

Гос. Русский Музей.

489. КАРЕТА. Бум., акв., белила. 15 × 28,2.

Гос. Третьяковская Галерея.

490. ПОРТРЕТ КОМПОЗИТОРА Н. А. РИМСКОГО-КОР-  
САКОВА. Бум., уголь. 64 × 45.

Гос. Третьяковская Галерея.

491. ПОРТРЕТ К. С. СТАНИСЛАВСКОГО. Бум., граф. кар.  
31 × 24.

Гос. Третьяковская Галерея.

492. ПОРТРЕТ В. И. КАЧАЛОВА. Бум., кар. 31 × 23.

Гос. Третьяковская Галерея.

493. ПОРТРЕТ И. М. МОСКВИНА. Бум., кар. 31 × 24.

Гос. Третьяковская Галерея.

### 1909 г.

494. ПОРТРЕТ А. В. МОРОЗОВА. Бум., гуашь, пастель  
92,5 × 59,5.

Музей Керамики. Москва.

495. НАТУРЩИК. Набросок. Бум., кар. 35 × 21,5.

Кировский Областной Музей.

496. М. А. КУЗМИН. Шарж. Бум., граф. кар. 18,4 × 18,5.  
Гос. Третьяковская Галлерей.
497. ПОРТРЕТ КН. О. К. ОРЛОВОЙ. Рисунок. Бум., граф  
кар. 34,2 × 21.  
Гос. Третьяковская Галлерей.
498. ПОРТРЕТ А. П. ПАВЛОВОЙ. Бум., граф. кар. 34 × 21,2.  
Гос. Третьяковская Галлерей.
499. ПОРТРЕТ Т. П. КАРСАВИНОЙ. Бум., черн. кар.  
43, × 26,6.  
Гос. Третьяковская Галлерей.
500. ПАМЯТНИК ПЕТРУ I. Набросок. Бум., тушь, 21 × 15.  
Собр. Серовых. Москва.
501. ПОРТРЕТ БАЛЕРИНЫ ПАВЛОВОЙ. Рисунок для пла-  
ката. х., уголь, мел. 200 × 175.  
Гос. Русский Музей.

### 1900-е годы.

502. НАТУРЩИЦА. Бум., уголь, мел. 71 × 46.  
Собр. Серовых. Москва.
503. СОБАКА. Набросок. Бум., граф. кар. 14,4 × 18,8.  
Гос. Третьяковская Галлерей.
504. А. М. ВАСНЕЦОВ. Шарж. Бум., граф. кар. 22,1 × 35,2.  
Гос. Третьяковская Галлерей.
505. СТАНИСЛАВСКИЙ, ГОЛЬЦЕВ, ТИМИРЯЗЕВ. Бум.,  
граф. кар. 26 × 22.  
Гос. Третьяковская Галлерей.

506. ИМПЕРАТРИЦА ЕЛИЗАВЕТА ПЕТРОВНА. Копия с портрета Каравакка. Бум., кар. 23,4 × 30,7.  
Собр. Серовых. Москва.
507. НАТУРЩИЦА. Бум., сангина. 38 × 22,8.  
Собр. Б. А. Шпаро. Москва.
508. КОНЕК ГОРБУНОК. Эскиз костюма. К., акв. 29,5 × 19,5.  
Уфимский Худож. Музей.
509. НАТУРЩИЦА. Бум., сангина, кар. 100 × 72.  
Собр. Е. В. Гельцер. Москва.
510. ЗАБАВЫ АННЫ ИОАННОВНЫ. Бум., уголь. 56,5 × 42,5.  
Собр. Серовых. Москва.
511. НАТУРЩИЦА. Бум., граф. кар. 38,3 × 20,4.  
Гос. Одесский Худ. Музей.
512. НАТУРЩИЦА. Бум. уголь. 61 × 47,5.  
Собр. Серовых. Москва.
513. НАТУРЩИЦА. Набросок. Бум., кар. 34,5 × 21,5.  
Кировский Областной Музей.
514. СОБОРЫ. Наброски. Бум., цв. кар. 22 × 29,2.  
Собр. Серовых. Москва.
515. НАТУРЩИК. Набросок. Бум., сангина. 22 × 27.  
Собр. Серовых. Москва.
516. НАТУРЩИЦА. Набросок. Бум., кар. 43,5 × 27.  
Собр. Серовых. Москва.
517. НАТУРЩИК. Бум., сангина. 43,5 × 27.  
Собр. Серовых. Москва.
518. НАТУРЩИЦА, ПОДНИМАЮЩАЯ С ПОЛА ПЛАТЬЕ.  
Бум., уголь. 43,5 × 27,5.  
Собр. Серовых. Москва.

519. НАТУРЩИЦА С ЗАЛОЖЕННЫМИ ЗА ГОЛОВУ РУКАМИ. Бум., граф. кар. 30 × 27.  
Собр. Серовых. Москва.
520. ПОРТРЕТ Л. С. БАКСТА. Бум., граф. кар. 12 × 8,8.  
Гос. Русский Музей.
521. ПОРТРЕТ Л. С. БАКСТА. Бум., тушь, гуашь. 47 × 34.  
Гос. Русский Музей.
522. МАТЬ С РЕБЕНКОМ. Бум., кар. 42,8 × 26,6.  
Гос. Русский Музей.
523. ГОСПОЖА Н. Шарж. Бум., св. кар. 10,8 × 8,6.  
Гос. Русский Музей.

#### 1909—1910 гг.

524. БЫКИ. Наброски. Бум., граф. кар. 11,5 × 16.  
Собр. Серовых. Москва.
525. ФИГУРА НА БЫКЕ. Набросок. Бум., граф. кар. 15 × 16,5.  
Собр. Серовых. Москва.
526. ФИГУРА ОДИССЕЯ. Этюд к картине «Одиссей и Навзикая». Бум., кар. 27 × 21.  
Собр. Серовых. Москва.

#### 1910 г.

527. «СКУЧНЫЙ СЕРОВ». Шарж. Бум., граф. кар. 17,5 × 11,7.  
Гос. Третьяковская Галлерей.
528. ПОРТРЕТ С. А. МУРОМЦЕВА. Бум., черн. кар. 17,5 × 11,7.  
Гос. Третьяковская Галлерей.

529. ЛОШАДЬ В УПРЯЖКЕ С ВЫСОКИМ ХОМУТОМ.  
Бум., кар. 12,3 × 20,5.  
Собр. Серовых. Москва.
530. ТРИ ЛОШАДИ В УПРЯЖКЕ ЦУГОМ. Бум., кар.  
12,3 × 20,5.  
Собр. Серовых. Москва.
531. ПОРТРЕТ КН. О. К. ОРЛОВОЙ. Бум., граф. кар.  
34,5 × 21.  
Гос. Третьяковская Галлерея.
532. ЭСКИЗ ЗАНАВЕСА К БАЛЕТУ «ШЕХЕРИЗАДА»  
Бум., граф. кар. 27,5 × 43,5.  
Собр. Серовых. Москва.
533. ИДА РУБИНШТЕЙН, Д'АННУНЦИО и ГОСПОЖА Г.  
Шарж. Бум. черн. кар. 27 × 43.  
Гос. Третьяковская Галлерея.
534. ПОРТРЕТ ИДЫ РУБИНШТЕЙН. Эскиз. Бум., граф.  
кар. 26,7 × 42,4.  
Гос. Третьяковская Галлерея.
535. НАГАЯ ЖЕНЩИНА. Рисунок к картине «Похищение  
Европы». Бум., кар. 35 × 26.  
Собр. Е. Л. Николаи. Ленинград.
536. НАГАЯ ЖЕНЩИНА. Этюд к картине «Похищение  
Европы». Бум., сангина. 42,5 × 26,8.  
Гос. Русский Музей.
537. «ПОХИЩЕНИЕ ЕВРОПЫ». Эскиз. Бум., граф. кар.  
23,5 × 31,2.  
Гос. Русский Музей.
538. «ПОХИЩЕНИЕ ЕВРОПЫ». Эскиз. Бум., акв. 25 × 34.  
Собр. И. И. Бродского. Ленинград.

539. «ПОХИЩЕНИЕ ЕВРОПЫ». Эскиз. Бум., акв. 25,3×31,5.  
Гос. Русский Музей.
540. ОДИССЕЙ И НАВЗИКАЯ. Рисунок к картине того же названия. Бум., граф. кар., акв. 20 × 27,7.  
Гос. Третьяковская Галерея.
541. ОДИССЕЙ и НАВЗИКАЯ. набросок. К., уголь, тушь.  
70 × 98,5.  
Собр. Серовых. Москва.
542. ПОРТРЕТ И. Ю. ГРЮНБЕРГ. Бум., кар., акв., белила.  
66 × 42,5.  
Собр. И. Ю. Грюнберг-Каменецкой. Москва.
543. КОМПОЗИЦИЯ В ДУХЕ ПЕРСИДСКИХ МИНИАТЮР.  
Бум., акв. кар. 27 × 36.  
Собр. Серовых. Москва.
544. КОМПОЗИЦИЯ В ДУХЕ ПЕРСИДСКИХ МИНИАТЮР.  
Бум., кар. акв. 27 × 36.  
Собр. Серовых. Москва.
545. КОМПОЗИЦИЯ В ДУХЕ ПЕРСИДСКИХ МИНИАТЮР.  
Бум., кар. акв. 27 × 36.  
Собр. Серовых. Москва.
546. НАБРОСКИ В ДУХЕ ПЕРСИДСКИХ МИНИАТЮР.  
Бум. акв. 26,3 × 37.  
Собр. Серовых. Москва.
547. КАРИКАТУРА НА СКУЛЬПТОРА И. С. ЕФИМОВА.  
Бум. кар. 23 × 14.  
Собр. И. С. Ефимова. Москва.
548. С. В. ОЛСУФЬЕВА. К. уголь.  
Собр. Ю. А. Олсуфьева. Москва.



1910—1911 гг.

549. ПЕТР I НА РАБОТАХ. Бум. уголь, кар.  $52 \times 63$ .  
Собр. Серовых. Москва.
550. ПЕТР I НА РАБОТАХ. Бум., акв.  
Гос. Русский Музей.
551. ГОЛОВА ПЕТРА I. Бум. черн. кар.  $21 \times 13$ .  
Гос. Третьяковская Галлерейя.
552. ПЕТР I НА ВЗМОРЬЕ. Бум., черн. кар.  $26,5 \times 42$ .  
Гос. Третьяковская Галлерейя.
553. ГОЛОВА ПЕТРА I. Бум., кар.  $27,4 \times 13,2$ .  
Собр. Серовых. Москва.
554. ПЕТР I НА РАБОТАХ. Набросок. Бум., кар.  $21,2 \times 35,2$   
Собр. Серовых. Москва.
555. БИРОН И ИМПЕРАТРИЦА АННА ИОАННОВНА.  
Бум. кар.  $44 \times 43$ .  
Собр. И. С. Ефимова. Москва.
556. ПЕТР I. Набросок фигуры. Бум., кар.  $22,3 \times 29,8$ .  
Собр. Серовых. Москва.
557. ПОПУГАИ. Наброски. Бум., кар.  $11 \times 17,2$ .  
Собр. Серовых. Москва.
558. ВОЕННЫЕ ПЕТРОВСКОЙ ЭПОХИ. Наброски. Бум.,  
кар.  $22 \times 35,5$ .  
Собр. Серовых. Москва.
559. ВЪЕЗД НАПОЛЕОНА В МОСКВУ. Бум., граф. кар.  
 $36 \times 21,5$ .  
Собр. Серовых. Москва.
560. ПЕТР ВЕЛИКИЙ НА РАБОТАХ. Бум., акв.  $48,9 \times 64,7$ .  
Гос. Русский Музей.

561. ПЕТР ВЕЛИКИЙ ВЕРХОМ. Бум., акв. 26,6 × 43.  
Гос. Русский Музей.

562. ПОРТРЕТ Л. К. НАРЫШКИНА. Бум., уголь, пастель,  
сангина. 93 × 64.  
Собр. Е. Л. Николаи. Ленинград.

### 1911 г.

563. ПЕТР I В МОНПЛЕЗИРЕ. Бум., гуашь. 61 × 46.  
Гос. Третьяковская Галлерей.

564. ПОРТРЕТ К. С. СТАНИСЛАВСКОГО. Бум., пастель.  
55 × 35.  
Гос. Третьяковская Галлерей.

565. ПОРТРЕТ Г. Л. ГИРШМАН. К., пастель. 96,4 × 76.  
Гос. Третьяковская Галлерей.

566. ПОРТРЕТ О. К. ОРЛОВОЙ. Бум., граф. кар., цв. кар.,  
сангина. 63 × 42.  
Гос. Русский Музей.

567. ПОРТРЕТ О. К. ОРЛОВОЙ. Бум., цв. кар., уголь.  
64 × 48,5.  
Гос. Русский Музей.

568. ПОРТРЕТ П. И. ЩЕРБАТОВОЙ. набросок. Бум.,  
граф. кар. 26,5 × 18.  
Собр. Серовых. Москва.

569. ЭСКИЗ к ПОРТРЕТУ П. И. ЩЕРБАТОВОЙ (у вазы).  
уголь. 108 × 71.  
Гос. Третьяковская Галлерей.

570. ПОРТРЕТ П. И. ЩЕРБАТОВОЙ. Карт., уголь.  
108 × 70,6.  
Гос. Третьяковская Галлерей.

571. ПОРТРЕТ П. И. ЩЕРБАТОВОЙ (не окончен). х. уголь, пастель. 242 × 184.  
Гос. Третьяковская Галлерей.
572. ОБЩИЙ ВИД ЗАЛА ДОМА НОСОВЫХ. Рисунок. Бум., кар. 27,5 × 43,5.  
Собр. Серовых. Москва.
573. ДИАНА. Эскиз росписи столовой дома В. В. Носова в Москве. Бум., акв. 42 × 67.  
Собр. Е. В. Гельцер. Москва.
574. ДИАНА И АКТЕОН. Эскиз росписи столовой в доме В. В. Носова в Москве. Бум., акв. 60 × 47.  
Собр. Е. В. Гельцер. Москва.
575. ДИАНА И АКТЕОН. Эскиз росписи столовой в доме В. В. Носова в Москве. Бум., черн. кар. 50 × 48,5.  
Собр. Серовых. Москва.
576. ДИАНА. Эскиз росписи столовой в доме В. В. Носова в Москве. К., акв., гуашь. 41 × 31.  
Собр. Серовых. Москва.
577. ДИАНА. Эскиз росписи столовой в доме В. В. Носова в Москве. К., уголь. 70 × 98,5.  
Собр. Серовых. Москва.
578. ДИАНА И АКТЕОН. Эскиз росписи столовой в доме В. В. Носова в Москве. Бум., гуашь. 27,8 × 19.  
Гос. Третьяковская Галлерей.
579. ЭСКИЗ РОСПИСИ СТОЛОВОЙ В ДОМЕ В. В. НОСОВА В МОСКВЕ. Бум., граф. кар., тушь, акв. 43 × 27.  
Гос. Третьяковская Галлерей.

580. ЭСКИЗ РОСПИСИ СТОЛОВОЙ В ДОМЕ В. В. НО-  
СОВА В МОСКВЕ. Бум., ит. кар., сепия, акв., золото.  
25,4 × 45,4.  
Гос. Третьяковская Галерея.

## ИЛЛЮСТРАЦИИ, РИСУНКИ И НАБРОСКИ К БАСНЯМ КРЫЛОВА

1896—1911 гг.

581. ЛЬВЫ. Бум., цв. кар. 32,4 × 50,2.  
Гос. Русский Музей.
582. ВОЛК. Бум. кар. 18,3 × 10,8.  
Гос. Русский Музей.
583. ТИГР. Бум. кар. 10,8 × 17.  
Гос. Русский Музей.
584. КВАРТЕТ. Бум. кар.  
Собр. Г. В. Гринштейн. Москва.
586. ВОРОНА. Бум., гуашь, граф. кар. 24,5 × 19.  
Гос. Третьяковская Галерея.
587. ВОРОНЕНОК. Бум., акв., граф. кар. 22 × 35,5.  
Гос. Русский Музей.
588. МЕДВЕДЬ. Набросок к басне Крылова «Квартет».  
Бум. кар. 26,2 × 21.  
Собр. Серовых. Москва.
589. ДВА ВЕРБЛЮДА. Бум., граф. кар. 11,5 × 17,5.  
Собр. Серовых. Москва.

590. ОСЕЛ. Бум., граф. кар.  $11,5 \times 17,5$ .  
Собр. Серовых. Москва.
591. ВЕРБЛЮД. Бум., граф. кар.  $11,5 \times 17,5$ .  
Собр. Серовых. Москва.
592. ЗАЯЦ. Бум., граф. кар.  $11,5 \times 17,5$ .  
Собр. Серовых. Москва.
593. ЛЕВ. Бум., граф. кар.  $8 \times 10,4$ .  
Собр. Серовых. Москва.
594. ВОЛК. Бум., кар.  $10,3 \times 17,2$ .  
Гос. Третьяковская Галлерея.
595. ОБОЗ. Набросок. Бум., кар.  $22 \times 35,3$ .  
Собр. Серовых. Москва.
596. ТРИ МУЖИКА. Бум., кар.  $22,2 \times 29$ .  
Собр. Серовых. Москва.
597. ТРИ ВОРОНЫ. Набросок. Бум., кар.  $26,8 \times 43$ .  
Собр. Серовых. Москва.
598. КОШКИ. Бум., кар.  $22,3 \times 35$ .  
Собр. Серовых. Москва.
599. ЛЕВ. Набросок. Бум., кар.  $11 \times 17$ .  
Собр. Серовых. Москва.
600. ЛЬВИЦА. Бум., кар.  $10,8 \times 17,3$ .  
Собр. Серовых. Москва.
601. ГОЛОВА ЛЬВА. Бум., кар.  $10,8 \times 16,8$ .  
Собр. Серовых. Москва.
602. ЛЕЖАЩИЙ ЛЕВ. Бум., кар.  $11 \times 17$ .  
Собр. Серовых. Москва.

603. ГОЛОВЫ ВОЛОВ. Наброски. Бум., кар. 11 × 17.  
Собр. Серовых. Москва.
604. ТРИ СВИНЬИ. Бум., кар. 11 × 17.  
Собр. Серовых. Москва.
605. ГОЛОВА СОВЫ. Бум., кар. 8 × 13,5.  
Собр. Серовых. Москва.
606. ПАВЛИН. Бум., кар. 8 × 13,5.  
Собр. Серовых. Москва.
607. ПАВЛИН. Набросок. Бум., кар. 10,6 × 17,4.  
Собр. Серовых. Москва.
608. ВОРОНЕНОК НА ВЕТКЕ. Набросок. Бум., кар.  
17,6 × 10,7.  
Собр. Серовых. Москва.
609. КУРЫ. Наброски. Бум., кар. 16,8 × 10,7.  
Собр. Серовых. Москва.
610. БАРАНЫ. Наброски. Бум., кар. 10 × 17.  
Собр. Серовых. Москва.
611. ОБЕЗЬЯНЫ. Наброски. Бум., кар. 10 × 17,5.  
Собр. Серовых. Москва.
612. МУЖИКИ. Наброски. Бум., кар. 22,6 × 29.  
Собр. Серовых. Москва.
613. МАЛЬЧИКИ. Наброски к басне Крылова «Тришкин  
кафтан». Бум., кар. 26,6 × 23.  
Собр. Серовых. Москва.
614. КОРОВА И КРЕСТЬЯНИН. Набросок. Бум., кар.  
24 × 32,8.  
Собр. Серовых. Москва.

615. КРЕСТЬЯНИН. Наброски. Бум., кар. 22,4 × 17,8.  
Собр. Серовых. Москва.
616. МУЖСКАЯ ФИГУРА И ВОРОНЫ. Наброски. Бум.,  
кар. 26,6 × 43.  
Собр. Серовых. Москва.
617. ОБЕЗЬЯНА. Наброски. Бум., кар. 21,5 × 35,3.  
Собр. Серовых. Москва.
618. ВОЛКИ. Наброски. Бум., кар. 11 × 17.  
Собр. Серовых. Москва.
619. ВЕТКИ. Наброски. Бум., кар. 17,8 × 10,8.  
Собр. Серовых. Москва.
620. ФИГУРЫ КРЕСТЬЯНИНА. Рисунок к басне Крылова  
«Крестьянин и разбойник». Бум. кар. 21,5 × 43.  
Собр. Серовых. Москва.
621. КОРОВЫ. Наброски к басне Крылова «Крестьянин и  
разбойник». Бум., кар. 26,5 × 13.  
Собр. Серовых. Москва.
622. КРЕСТЬЯНИН И РАЗБОЙНИК. Бум., кар. 26,8 × 43.  
Собр. Серовых. Москва.
623. ФИГУРА КРЕСТЬЯНИНА. Набросок к басне Крылова  
«Крестьянин и разбойник». Бум., кар. 26,5 × 43.  
Собр. Серовых. Москва.
624. СОБАКА. Набросок к басне Крылова «Две собаки».  
Бум., кар. 10 × 8,2.  
Собр. Серовых. Москва.
625. ОБЕЗЬЯНА. Набросок к басне Крылова «Мартышка  
и очки». Бум., кар. 18 × 27.  
Собр. Серовых. Москва.

626. ЛЕВ и ЛИСИЦА. Бум., тушь, граф. кар., акв. 21 × 34,3.  
Гос. Русский Музей.
627. МЕДВЕДИ. Бум., граф. кар. 16 × 10,5.  
Гос. Русский Музей.
628. ЛЬВИЦА. Бум., граф. кар. 10 × 17,3.  
Гос. Русский Музей.
629. ЛЕВ И ЛЬВИЦА. Бум., граф. кар. 13 × 20,5.  
Гос. Русский Музей.
630. ЛЕВ. Бум. граф. кар. 13,3 × 10,7.  
Гос. Русский Музей.
631. ЛЕВ И ОСЕЛ. Бум., тушь, кар. 26,8 × 42,2.  
Гос. Русский Музей.
632. ЛЕВ И ВОЛК. Бум., кар., тушь. 22,3 × 35.  
Гос. Русский Музей.
633. ЛЕВ. Бум. граф. кар. 14,3 × 22,5.  
Гос. Русский Музей.
634. ЛЕВ И ЛЬВИЦА. Бум., граф. кар. 14,3 × 22,5.  
Гос. Русский Музей.
635. СВИНЬЯ. Бум., черн. кар. 26,4 × 42.  
Гос. Третьяковская Галерея.
636. ОБОЗ. Бум., граф. кар. 26,6 × 42,1.  
Гос. Третьяковская Галерея.
637. ОБЕД У МЕДВЕДЯ. Бум., граф. кар. 22 × 35,7.  
Гос. Третьяковская Галерея.
638. ЛИСА. Бум. граф. кар. 22,1 × 35,7.  
Гос. Третьяковская Галерея.



639. КОТ И ПОВАР. Бум., граф. кар. 22,2 × 35,8.  
Гос. Третьяковская Галлерей.
640. ЛИСА И ВИНОГРАД. Бум., граф. кар. 22 × 35,8.  
Гос. Третьяковская Галлерей.
641. РАЗБОЙНИК И ИЗВОЗЧИК. Бум., граф. кар. 21 × 35,8.  
Гос. Третьяковская Галлерей.
642. ДВЕ СОБАКИ. Бум., граф. кар. 24 × 35,5.  
Гос. Третьяковская Галлерей.
643. СКУПОЙ. Бум., граф. кар. 21,8 × 28.  
Гос. Третьяковская Галлерей.
644. ОТКУПЩИК И САПОЖНИК. Бум., граф. кар.  
22,1 × 35,8.  
Гос. Третьяковская Галлерей.
645. ВОРОНЕНОК. Бум., граф. кар. 22,1 × 35,5.  
Гос. Третьяковская Галлерей.
646. ТРИ МУЖИКА. Бум., граф. кар. 22,2 × 35,8.  
Гос. Третьяковская Галлерей.
647. ПУСТЫННИК И МЕДВЕДЬ. Бум., граф. кар. 22 × 35,2.  
Гос. Третьяковская Галлерей.
648. ЩУКА. Бум., граф. кар. 26,8 × 42,2.  
Гос. Третьяковская Галлерей.
649. ЛЯГУШКИ. Наброски. Бум., кар. 22,5 × 36.  
Собр. Серовых. Москва.
650. ОВЦЫ. Наброски. Бум., кар. 25,5 × 35,2.  
Собр. Серовых. Москва.
651. МАРТЫШКИ. Наброски. Бум., кар. 22,5 × 36.  
Собр. Серовых. Москва.

652. МАРТЫШКИ. Морды. Бум., кар. 22 × 36.  
Собр. Серовых. Москва.
653. ЛЕВ В СТАРОСТИ. Бум., кар., перо. 25,5 × 42,2.  
Гос. Третьяковская Галлерей.
654. ОСЕЛ И МУЖИК. Бум., граф. кар. 26,7 × 42,2.  
Гос. Третьяковская Галлерей.
655. БРИТВЫ. Бум., граф. кар. 21 × 35,5.  
Гос. Третьяковская Галлерей.
656. ВОРОНА. Бум., граф. кар. 25 × 40,5.  
Гос. Третьяковская Галлерей.
657. ВОЛК НА ПСАРНЕ. Бум., граф. кар. 21 × 34,5.  
Гос. Третьяковская Галлерей.
658. КРЕСТЬЯНИН И РАЗБОЙНИК. Бум., граф., черн.  
кар. 25,5 × 41.  
Гос. Третьяковская Галлерей.
659. МОР ЗВЕРЕЙ. Бум., черн. кар. 25 × 40,5.  
Гос. Третьяковская Галлерей.
660. ТРИШКИН КАФТАН. Бум., граф. кар. 26 × 41.  
Гос. Третьяковская Галлерей.
661. ВОЛК И ПАСТУХИ. Бум., граф. кар., тушь, перо, бе-  
лила. 20,5 × 34.  
Гос. Третьяковская Галлерей.
662. КВАРТЕТ. Бум., граф. и черн. кар. 25 × 40,8.  
Гос. Третьяковская Галлерей.
663. МАРТЫШКА И ОЧКИ. Бум., граф. и черн. кар.  
25 × 40,5.  
Гос. Третьяковская Галлерей.

664. МЕЛЬНИК. Бум., граф. кар., черн. кар. 25 × 41.  
Гос. Третьяковская Галлерей.
665. ЛЕВ И ВОЛК. Бум., граф. кар., тушь, перо. 25 × 41,8.  
Гос. Третьяковская Галлерей.
666. ВОРОНА И ЛИСИЦА. Бум., граф. кар. 26 × 42.  
Гос. Третьяковская Галлерей.
667. ВОЛК И ЖУРАВЛЬ. Бум., граф. кар. 25,3 × 41.  
Гос. Третьяковская Галлерей.
668. ЛЕВ. Бум., граф. кар. 10,8 × 17,1.  
Гос. Третьяковская Галлерей.
669. ЛЕВ. Бум., чернила, перо. 10,5 × 16,8.  
Гос. Третьяковская Галлерей.
670. ЛЬВИЦА. Бум., граф. кар. 10,8 × 17,2.  
Гос. Третьяковская Галлерей.
671. УМИРАЮЩИЙ ЛЕВ. Бум., граф. кар. 21,8 × 25.  
Гос. Третьяковская Галлерей.
672. ВОЛК И ЖУРАВЛЬ. Бум., граф. кар., перо. 21,8 × 32,9.  
Гос. Третьяковская Галлерей.
673. ЩУКА. Бум. кар. 22,2 × 35,8.  
Собр. Серовых. Москва.
674. ДУБ И ТРОСТЬ. Бум., кар. 22,3 × 36.  
Собр. Серовых. Москва.
675. СВИНЬЯ. Бум., перо, тушь, кар. 27 × 43.  
Собр. Серовых. Москва.
676. КРЕСТЬЯНИН И РАЗБОЙНИК. Бум., кар. 26,5 × 42,5.  
Собр. Серовых. Москва.

677. ВОРОНА И ЛИСИЦА. Бум., кар., тушь. 26,3 × 42,3.  
Собр. Серовых. Москва.
678. ОБЕД У МЕДВЕДЯ. Бум., кар. 22 × 35,9.  
Собр. Серовых. Москва.
679. МЕЛЬНИК. Бум., кар. 22 × 35,2.  
Собр. Серовых. Москва.
680. ВОЛК И ЛИСА. Бум., кар. 22,2 × 35,8.  
Собр. Серовых. Москва.
681. ДВЕ СОБАКИ. Бум., кар. 23 × 34.  
Собр. Серовых. Москва.
682. ОБОЗ. Бум., кар., перо. 24 × 30.  
Саратовский Краевой Музей.
683. ВОЛК НА ПСАРНЕ. Бум., кар. 22 × 35,7.  
Собр. Серовых. Москва.
684. МУХА И ДОРОЖНЫЕ. Бум., кар. 18 × 27.  
Собр. Серовых. Москва.
685. ТРИШКИН КАФТАН. Бум., кар. 22,2 × 35,3.  
Собр. Серовых. Москва.
686. ТРИ МУЖИКА. Бум., перо, тушь. 22,2 × 35,4.  
Собр. Серовых. Москва.
687. СВИНЬЯ. Бум. кар. 22,2 × 35,8.  
Собр. Серовых. Москва.
688. ВОРОНА В ПАВЛИНЫХ ПЕРЬЯХ. Бум., кар.  
26,6 × 42,3.  
Гос. Русский Музей.
689. ВОЛК И ЖУРАВЛЬ. Бум., акв., граф., кар. 25,8 × 32,7.  
Гос. Русский Музей.

690. ВОЛК И ЖУРАВЛЬ. Бум., уголь, кар.  $25,2 \times 42$ .  
Собр. А. И. Трояновской. Москва.

## А Л Ь Б О М Ы.

1874 г. Париж.

691. АЛЬБОМ КАРАНДАШНЫХ НАБРОСКОВ.  $14,4 \times 23,5$ .  
Собр. Серовых. Москва.

1896 г.

692. АЛЬБОМ КАРАНДАШНЫХ НАБРОСКОВ ВО ВРЕМЯ  
КОРОНАЦИОННЫХ ТОРЖЕСТВ.  $10,5 \times 19,5$ .  
Собр. Серовых. Москва.

90-е годы.

693. АЛЬБОМ КАРАНДАШНЫХ И АКВ. НАБРОСКОВ.  
 $13 \times 20$ .  
Собр. Серовых. Москва.
694. АЛЬБОМ КАРАНДАШНЫХ НАБРОСКОВ К БАСНЯМ  
КРЫЛОВА.  $14,3 \times 8$ .  
Собр. Серовых. Москва.
695. АЛЬБОМ КАРАНДАШНЫХ НАБРОСКОВ ЗВЕРЕЙ.  
 $17,5 \times 10$ .  
Собр. Серовых. Москва.

1900—1902 гг.

696. АЛЬБОМ КАРАНДАШНЫХ И АКВАРЕЛЬНЫХ НА-  
БРОСКОВ.  $14,3 \times 22,5$ .  
Собр. Серовых. Москва.

1901—1902 гг.

697. АЛЬБОМ КАРАНДАШНЫХ НАБРОСКОВ К ЦАРСКИМ ОХОТАМ. 12,5 × 18.  
Собр. Серовых. Москва.

1902 г.

698. АЛЬБОМ КАРАНДАШНЫХ НАБРОСКОВ. 22,5 × 17,5.  
Собр. Серовых. Москва.
699. АЛЬБОМ КАРАНДАШНЫХ И АКВАРЕЛЬНЫХ НАБРОСКОВ. 16,7 × 10,3.  
Собр. Серовых. Москва.

1907 г.

700. АЛЬБОМ КАРАНДАШНЫХ НАБРОСКОВ ИЗ ПОЕЗДОК В ГРЕЦИЮ. 10,5 × 17,5.  
Собр. Серовых. Москва.
701. АЛЬБОМ КАРАНДАШНЫХ НАБРОСКОВ. Бум., кар. 10,5 × 17,5.  
Собр. Серовых. Москва.
702. АЛЬБОМ КАРАНДАШНЫХ НАБРОСКОВ ВО ВРЕМЯ ПУТЕШЕСТВИЯ В ЕГИПЕТ. 16,5 × 10.  
Собр. Серовых. Москва.
703. АЛЬБОМ КАРАНДАШНЫХ И АКВАРЕЛЬНЫХ НАБРОСКОВ ВО ВРЕМЯ ПОЕЗДКИ В ГРЕЦИЮ. Бум., кар., акв. 17 × 11,2.  
Собр. Серовых. Москва.

704. АЛЬБОМ КАРАНДАШНЫХ НАБРОСКОВ К ПОСТА-  
НОВКЕ ОПЕРЫ «ЮДИФЬ» И ГОЛОВЫ ПЕТРА I.  
8,2 × 13,2.

Собр. Серовых. Москва.

705. АЛЬБОМ КАРАНДАШНЫХ НАБРОСКОВ ВО ВРЕМЯ  
ПОЕЗДКИ В ГРЕЦИЮ. 9,5 × 12,5.

Собр. Серовых. Москва.

706. АЛЬБОМ КАРАНДАШНЫХ И АКВАРЕЛЬНЫХ НА-  
БРОСКОВ ВО ВРЕМЯ ПОЕЗДКИ В ГРЕЦИЮ.  
11,5 × 14.

Собр. Серовых. Москва.

### 1909 г.

707. АЛЬБОМ НАБРОСКОВ К «ПОХИЩЕНИЮ ЕВРОПЫ»,  
КАРАНДАШОМ И ПЕРОМ. 20,3 × 12,2.

Собр. Серовых. Москва.

### 1900-е годы.

708. АЛЬБОМ КАРАНДАШНЫХ НАБРОСКОВ. 11,6 × 16,6.

Собр. Серовых. Москва.

### 1909—1910 гг.

709. АЛЬБОМ КАРАНДАШНЫХ НАБРОСКОВ К КАРТИ-  
НЕ «ПОХИЩЕНИЕ ЕВРОПЫ». 11 × 15,5.

Собр. Серовых. Москва.

### 1910 г.

710. АЛЬБОМ КАРАНДАШНЫХ И АКВАРЕЛЬНЫХ НА-  
БРОСКОВ В ДУХЕ ПЕРСИДСКИХ МИНИАТЮР.  
17,5 × 10,5.

Собр. Серовых. Москва.

1910—1911 гг.

711. АЛЬБОМ КАРАНДАШНЫХ НАБРОСКОВ ПЕТРА I.  
17 × 11.  
Собр. Серовых. Москва.
712. АЛЬБОМ С ЗАПИСЯМИ И ОТДЕЛЬНЫМИ НАБРОС-  
КАМИ ЗВЕРЕЙ. Бум., кар. 17,5 × 10,5.  
Собр. Серовых. Москва.

1911 г.

713. АЛЬБОМ КАРАНДАШНЫХ НАБРОСКОВ НАТУР-  
ЩИЦ. 45 × 25.  
Собр. Серовых. Москва.
714. АЛЬБОМ КАРАНДАШНЫХ НАБРОСКОВ НАТУР-  
ЩИЦ. 45 × 25.  
Собр. Серовых. Москва.
715. АЛЬБОМ КАРАНДАШНЫХ НАБРОСКОВ К РОСПИ-  
СИ СТОЛОВОЙ В ДОМЕ В. В. НОСОВА В МОСКВЕ.  
45 × 25.  
Собр. Серовых. Москва.
716. АЛЬБОМ КАРАНДАШНЫХ НАБРОСКОВ К РОСПИ-  
СИ СТОЛОВОЙ В ДОМЕ В. В. НОСОВА В МОСКВЕ.  
Собр. Серовых. Москва.
717. АЛЬБОМ. 28 рис. Бум., кар. 21,5 × 34,2.  
Гос. Третьяковская Галерея.

1898—1911 гг.

718. АЛЬБОМ КАРАНДАШНЫХ НАБРОСКОВ К БАСНЯМ  
КРЫЛОВА. 17,5 × 10,5.  
Собр. Серовых. Москва.



## НЕ ДАТИРОВАННЫЕ.

719. ГОЛОВА НАТУРЩИКА. Набросок. Бум., акв. 32,6 × 24,7.  
Гос. Русский Музей.
720. НАТЮР-МОРТ. Бум., акв. 32,6 × 24,7.  
Гос. Русский Музей.
721. НАТЮР-МОРТ. Бум., акв. 32,7 × 24,6.  
Гос. Русский Музей.
722. ЧЕРЕП, СКЕЛЕТ И КОСТИ. Набросок. Бум., св., кар. 35,4 × 22.  
Гос. Русский Музей.
723. ПОРТРЕТ С. С. БОТКИНА. Бум., акв. 43,6 × 35,3.  
Гос. Русский Музей.
724. В. С. СЕРОВА, МАТЬ ХУДОЖНИКА, ЗА РОЯЛЕМ.  
Бум., св. кар. 25 × 32,4.  
Гос. Русский Музей.
725. НАТУРЩИЦА. Бум., уголь, мел. 47 × 69.  
Собр. И. И. Бродского. Ленинград.
726. ТОРС. Бум., ит. кар. 24,8 × 33,8.  
Гос. Русский Музей.
727. ТОРС ВЕНЕРЫ МЕДИЦЕЙСКОЙ. Бум., ит. кар. 34,4 × 25,4.  
Гос. Русский Музей.
728. ВЕНЕРА МЕДИЦЕЙСКАЯ. Набросок статуи. Бум., ит. кар. 34,2 × 25,5.  
Гос. Русский Музей.

729. ВОСТОЧНЫЕ ТИПЫ. Наброски. Бум., св. кар.  $10,3 \times 12,8$ .  
Гос. Русский Музей.
730. ЧЕРКЕШЕНКА. Бум., ит. кар.  $22 \times 17,8$ .  
Гос. Русский Музей.
731. ГОЛОВА ГРУЗИНА. Бум., св. кар., акв.  $16 \times 10,2$ .  
Гос. Русский Музей.
732. ПЕЩЕРЫ (близ Гори). Бум., ит. кар.  $20 \times 16,3$ .  
Гос. Русский Музей.
733. ЭЛЬБРУС. Бум., св. кар.  $13,4 \times 16,7$ .  
Гос. Русский Музей.
734. КАВКАЗСКАЯ СЦЕНА. Бум., акв., белила.  $40 \times 30$ .  
Гос. Русский Музей.
735. С ГОРЫ. Бум., акв., перо.  $14,2 \times 9$ .  
Гос. Русский Музей.
736. КОПИЯ С КАРИКАТУРЫ 60-х ГГ. Бум., св. кар.  
 $22,2 \times 25,2$ .  
Гос. Русский Музей.
737. СТАТУЯ КАЛМОНИ. Набросок. Бум., ит. кар.  $13,1 \times 15,8$ .  
Гос. Русский Музей.
738. АВТОПОРТРЕТ РУБЕНСА. Копия. Бум., св. кар.  
 $26,5 \times 28,4$ .  
Гос. Русский Музей.
739. «ПАСТУШЕСКАЯ СЦЕНА». Копия с карт. Рубенса в Эрмитаже. Бум., акв.  $16,3 \times 15,3$ .  
Гос. Русский Музей.

740. ПОЛИФЕМ. Копия с картины Флаксимана. Бум., св.  
кар. 13,3 × 20.  
Гос. Русский Музей.
741. СВ. СЕБАСТЬЯН. Бум., ит., св. кар. 38 × 26,8.  
Гос. Русский Музей.
742. СВ. СЕБАСТЬЯН. Бум., ит. кар. 27,2 × 38.  
Гос. Русский Музей.
743. ПРОМЕТЕЙ. Бум., св. кар. 21 × 16.  
Гос. Русский Музей.
744. СВИДАНИЕ РОМЕО И ДЖУЛЬЕТТЫ. Бум., акв.  
44,8 × 24,3.  
Гос. Русский Музей.
745. ДВА САТИРА С КОЗЛОМ. Бум., акв. 21,7 × 28,9.  
Гос. Русский Музей.
746. НЕГР. Бум., граф. кар., сангина. 43 × 26,5.  
Гос. Русский Музей.
747. МОСКОВСКИЙ ДВОРИК. Бум., акв. 37,5 × 54,2.  
Гос. Русский Музей.
748. ЗЕЛЕНЬ. Наброски. Бум., акв. 28 × 20.  
Гос. Русский Музей.
749. ПЕЙЗАЖ. Набросок. Бум., акв. 15,1 × 24.  
Гос. Русский Музей.
750. НАБРОСОК. Бум., акв. 13,2 × 9.  
Гос. Русский Музей.
751. СТАТУЯ ЛЬВА. Бум., ит. кар. 24,6 × 32,7.  
Гос. Русский Музей.

752. ФИГУРЫ. Наброски. Бум., св. кар. 22,5 × 30,2.  
Гос. Русский Музей.
753. БАРКА. Бум., св. кар. 15,9 × 26,1.  
Гос. Русский Музей.
754. ЛОДКА В ЗАВОДИ. Бум., перо. 9 × 13,7.  
Гос. Русский Музей.
755. САД. Бум., кар. 12,4 × 16,5.  
Гос. Русский Музей.
756. ПОЦЕЛУЙ. Бум., ит. кар. 24,6 × 9,4.  
Гос. Русский Музей.
757. УДОД. Бум., св. кар. 21 × 15,2.  
Гос. Русский Музей.
758. КУРЫ. Бум., св. кар. 10 × 15,5.  
Гос. Русский Музей.
759. ИГРА В СНЕЖКИ. Бум., ит. кар. 25,6 × 34,2.  
Гос. Русский Музей.
760. ВСАДНИК ПОИТ ЛОШАДЬ. Бум., св. кар. 9,5 × 11,5.  
Гос. Русский Музей.
761. НАБРОСКИ. Бум., св. кар. 31,3 × 23,7.  
Гос. Русский Музей.
762. НАБРОСКИ. Бум., ит. кар. 17 × 9,3.  
Гос. Русский Музей.
763. ЖЕНСКИЕ И МУЖСКИЕ ФИГУРЫ. Наброски. Бум.,  
ит., кар. 47,2 × 30,5.  
Гос. Русский Музей.
764. ПОЦЕЛУЙ. Бум., св. кар. 32,1 × 23,5.  
Гос. Русский Музей.

765. БЕСЕДА У ОГРАДЫ. Бум., ит. кар. 16,6 × 15.  
Гос. Русский Музей.
766. НАБРОСКИ. Бум., акв. кар. 19 × 31,3.  
Гос. Русский Музей.
767. НАБРОСКИ ФАНТАСТИЧЕСКОГО СОДЕРЖАНИЯ.  
Бум., св. кар. 23,8 × 30,7.  
Гос. Русский Музей.
768. ЖЕНСКИЕ, МУЖСКИЕ И ДЕТСКИЕ ФИГУРЫ. На-  
броски. Бум., св. кар. 23,4 × 31.  
Гос. Русский Музей.
769. МУЖСКИЕ ГОЛОВЫ И РУКИ. Наброски. Бум., ит.  
кар. 10,1 × 16,3.  
Гос. Русский Музей.
770. ВСАДНИК. Бум., св. кар. 42,7 × 34.  
Гос. Русский Музей.
771. ВСАДНИК В ОПАСНОСТИ. Бум., ит. кар. 31 × 31,9.  
Гос. Русский Музей.
772. МУЖСКОЙ ПОРТРЕТ. Бум., ит. кар. 24,8 × 15,8.  
Гос. Русский Музей.
773. ВСАДНИК. Бум., св. кар. 28,4 × 19,6.  
Гос. Русский Музей.
774. ВСАДНИК. Бум., акв. 21,9 × 20,7.  
Гос. Русский Музей.
775. ТРОЙКА. Бум., св. кар. 9,3 × 13,7.  
Гос. Русский Музей.
776. МУЖСКАЯ ГОЛОВА. Бум., сепия. 21,4 × 17,8.  
Гос. Русский Музей.

777. НАТУРЩИЦА. Бум., ит. кар. 37,5 × 26,6.  
Гос. Русский Музей.
778. НАТУРЩИЦА. Бум., сангина, граф. кар. 37,3 × 29,4.  
Гос. Русский Музей.
779. НАТУРЩИЦА. Бум., граф., кар. 25,3 × 19,4.  
Гос. Русский Музей.
780. БАТАЛЬНАЯ СЦЕНА. Набросок. Бум., св. кар., акв.  
24,3 × 19,2.  
Гос. Русский Музей.
781. ЛОШАДИ. Наброски. Бум., граф., кар. 21,6 × 13.  
Гос. Русский Музей.
782. ЛОШАДЬ. Бум., св. кар. 11,1 × 17,3.
783. ГОЛОВА ЛОШАДИ. Бум., кар. 15,5 × 16,8.  
Гос. Русский Музей.
784. ГОЛОВА ЛОШАДИ. Бум., ит. кар. 13 × 17,8.  
Гос. Русский Музей.
785. СОБАКИ. Два наброска. Бум., ит., кар. 57 × 62.  
Гос. Русский Музей.
786. СПЯЩАЯ СОБАКА. Бум., св. кар. 13,5 × 21,3.  
Гос. Русский Музей.
787. ЛОШАДИ. Наброски. Бум., св. кар. 24,1 × 32,7.  
Гос. Русский Музей.
788. КРЕСТЬЯНСКИЙ ДВОРИК. Бум., кар. 35 × 24.  
Собр. И. И. Бродского. Ленинград.

## ПОРТРЕТЫ В. А. СЕРОВА.

789. РЕПИН И. Е.

ПОРТРЕТ В. А. СЕРОВА. 1901 г. к., уголь.  
Гос. Третьяковская Галерея.

790. ТРУБЕЦКОЙ П. П.

ПОРТРЕТ В. А. СЕРОВА. 1898 г. Бум., граф. кар.  
17,5 × 10,5.  
Собр. Серовых. Москва.

791. ТРУБЕЦКОЙ П. П.

ПОРТРЕТ В. А. СЕРОВА. 1898 г. Бум., граф. кар.  
51 × 33.,  
Собр. Серовых. Москва.

791а. ВРУБЕЛЬ М. А.

ПОРТРЕТ В. А. СЕРОВА. 1883 г. Бум., кар.  
Гос. Третьяковская Галерея.

## ГРАВЮРЫ.

**1896 г.**

792. ЩУКА. Офорт. 27,1 × 35,6.  
Гос. Третьяковская Галерея.

**1898 г.**

793. АВТОПОРТРЕТ. Офорт. 20 × 14,1.  
Гос. Третьяковская Галерея.

**1896 — 1898 гг.**

794. ВОЛК И ОВЦЫ. Офорт. 16,5 × 24.  
Гос. Третьяковская Галерея.

795. ВОЛК И ЖУРАВЛЬ. Офорт. 27,2 × 36.  
Гос. Третьяковская Галерея.
796. БАБА С ЛОШАДЬЮ. Офорт. Л. 44 × 55. Гр. 27 × 36.  
Гос. Третьяковская Галерея.
798. ПАСТУШОК. Офорт. 36 × 54.  
Гос. Третьяковская Галерея.

### 1899 г.

799. ПОРТРЕТ ПИСАТЕЛЯ Л. АНДРЕЕВА. Литография.  
66,7 × 50,7.  
Гос. Третьяковская Галерея.
800. ПОРТРЕТ В. В. МАТЭ. Офорт 22 × 15,5.  
Гос. Третьяковская Галерея.

### ПРИНЯТЫЕ СОКРАЩЕНИЯ.

- х. м.— холст, масло.  
д.— дерево.  
к.— картон.  
Бум.— бумага.  
Акв.— акварель.  
Кар.— карандаш.  
Св.— свинцовый.  
Ит.— итальянский.  
Граф.— графитный



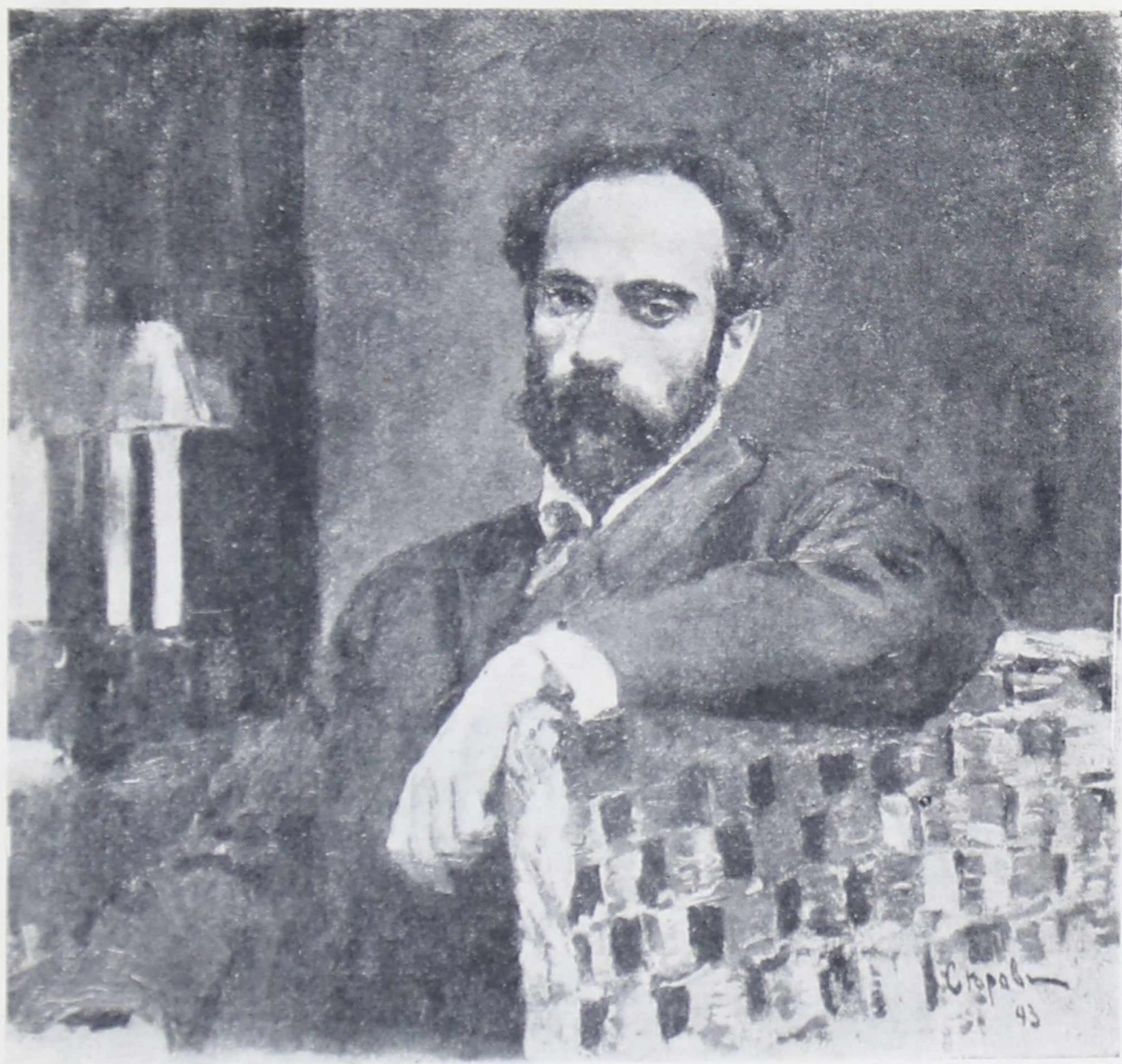
ИЛЛЮСТРАЦИИ



Девочка с персиками. 1887 г.



Заросший пруд. 1888 г.



Портрет И. И. Левитана. 1893 г.



Портрет М. К. Олив. 1895 г.



Октябрь. 1895 г.



Встреча. 1898 г.



Зимой. 1898 г.





Дети. 1899 г.



Лев. Рисунок к басне Крылова.



А. С. Пушкин. 1899 г.



Портрет М. А. Морозова. 1902 г.



Лев и волк. Рисунок к басне Крылова.



Петр I на псовой охоте. 1902 г.



Лев в старости. Рисунок к басне Крылова.



У перевоза. 1905 г.





„Солдатушки, ребятушки, где же ваша слава“. 1905 г.



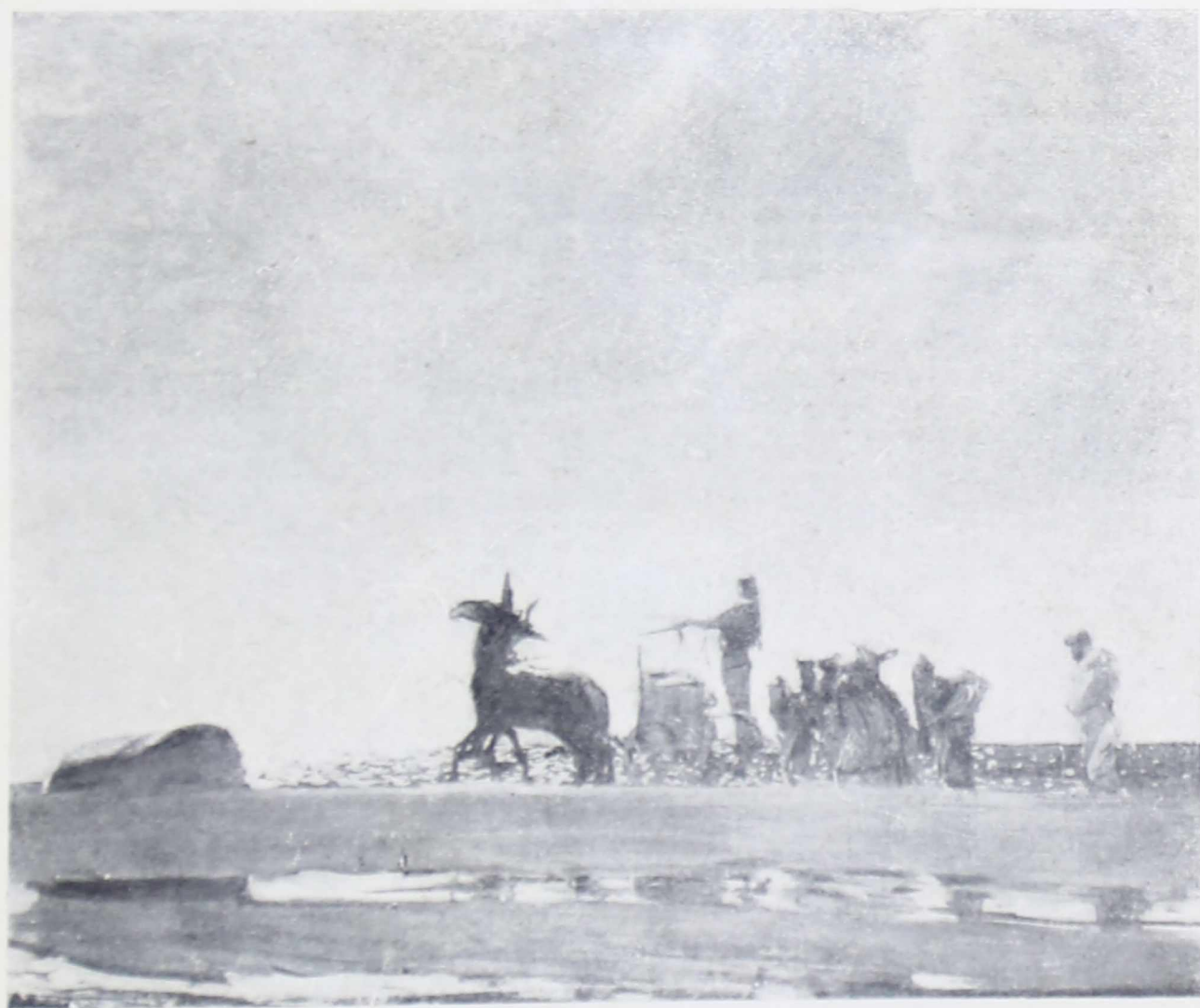
Портрет Г. Л. Гиршман. Эскиз 1907 г



Портрет Е. П. Олив. 1909 г.



Портрет И. Ю. Грюнберг-Каменецкой. 1910 г.



Одиссей и Навзикая. 1910 г.



Обнаженная женщина. Рисунок к картине  
„Похищение Европы“.



Портрет О. К. Орловой. 1910 г.



Портрет К. С. Станиславского, 1911 г.



~~Цена 2 руб.~~

1-