

379.41(и)

C-56

СОВРЕМЕННОЕ  
БЕЛЬГИЙСКОЕ  
ИСКУССТВО

КАТАЛОГ ВЫСТАВКИ

ИСКУССТВО

БИБЛИОТЕКА

1979.12

COMITÉ DES ARTS DE L'URSS

---

MUSÉE D'ÉTAT D'ART MODERNE OCCIDENTAL

EXPOSITION DE L'ART  
BELGE CONTEMPORAIN

EDITIONS D'ÉTAT „ISKOUSSTVO“

---

MOSCOU

1 9 3 7

LENINGRAD

519.41(ч)

с - 56

ИЗ КНИГ  
С.П. Григорова

ГМ  
52

В 3

ВСЕСОЮЗНЫЙ КОМИТЕТ ПО ДЕЛАМ ИСКУССТВ  
ГОСУДАРСТВЕННЫЙ МУЗЕЙ НОВОГО ЗАПАДНОГО ИСКУССТВА

~~Ярославская~~

# ВЫСТАВКА СОВРЕМЕННОГО БЕЛЬГИЙСКОГО ИСКУССТВА

ГОСУДАРСТВЕННОЕ ИЗДАТЕЛЬСТВО „ИСКУССТВО“

МОСКВА

1937

ЛЕНИНГРАД

## КОМИТЕТ ВЫСТАВКИ

*П. М. Керженцев* (председатель Всесоюзного комитета по делам искусств при Совнаркомех СССР); *Юлиус Ост* (министр Народного просвещения Бельгии); *Е. В. Рубинин* (полномочный представитель СССР в Бельгии); *Поль Ле Телье* (полномочный министр и чрезвычайный посланник Бельгии в СССР).

*Поль Фиренс* (профессор Льежского университета—искусствовед); *Огюст Вермейлен* (сенатор и проректор Университета в Генте); *Луи Пьерар* (член Палаты депутатов, генеральный комиссар выставки); *З. А. Эдельсон* (начальник Управления изобразительных искусств ВКИ); *Б. Н. Терновец* (директор Государственного музея нового западного искусства); *В. А. Эйферт* (директор Государственного музея изобразительных искусств им. Пушкина); *Н. В. Яворская* (зав. Выставочно-экспозиционным сектором Государственного музея нового западного искусства).

Творческий путь большинства художников, представленных на выставке, начался в XX веке. Однако, наряду с ними мы видим художников, которые выступали уже в середине XIX века, т. е. в эпоху, когда в Бельгии организуются кружки художников для борьбы против официального академического искусства. Такой кружок образовался в 1858 году в мастерской Жака Партальса; в 1868 году основывается „Общество свободных искусств“, членами которого являлись де Гру, А. Стевенс, Дюбуа, Менье и др. Менье вместе со своими товарищами борется против академических правил, за искусство, отвечающее действительности, за реализм. Бельгийские художники с сочувствием следили за борьбой молодых французских художников, в частности Эд. Мане, но они отнюдь не подражали французам, а создавали свое собственное искусство. В то время

как Франция становится на путь импрессионизма, Бельгия остается верна реализму, продолжает линию развития Курбе. Жизненность реалистических традиций сказывается и в том, что позднее, когда формируются группы „ХХ“ и „Libre Esthétique“ и художники становятся на путь импрессионизма и неоимпрессионизма, возникает объединение „Le Sillon“, которое прокламирует свою верность Курбе.

Из старшего поколения художников, боровшихся за реализм, на выставке представлены: Константин Менье (1831—1905) и Леон Фредерик (род. в 1856).

Работы обоих художников, показанные на выставке, относятся еще к 80-м годам.

Менье и Фредерик в своем реализме близко стоят к Шарлю де Гру (1825—1870).

Этот большой художник, продолжавший традиции Курбе, создавший сильные реалистические произведения, к сожалению, на выставке не показан.

Наиболее смело на путь реализма встает К. Менье; созданные им образы бельгийского пролетариата, в особенности образы шахтеров, полны необычайной выразительности. Менье передает излюбленные им типы рабочих-горняков с суровой правдивостью, в его изображениях нет показной фальши, никакой риторики, их правдивость убеждает. Работы Менье, в особенности его скульптура, производили громадное впечат-

ление на современников, влияние его искусства сказалось далеко за пределами Бельгии.

Луи Пьерар<sup>1</sup> ставит наряду с Менье имя Леона Фредерика.

„Великая реалистическая традиция, которая, начинаясь с Курбе, была продолжена в Бельгии Луи Дюбуа и Константином Менье, имеет у нас своего подлинного представителя в лице Леона Фредерика“, пишет Пьерар.

„Если даже и не итти так далеко, как Андре Фонтен, который говорит, что в нашей школе нет художника более оригинального и имеющего свое собственное лицо, нельзя не признать мастерства таких произведений, как „Торговцы мелом“ и „Возрасты крестьян“ (Брюссельский музей) или „Старая служанка“ (Люксембург)“.

К сожалению, произведения, которыми Фредерик представлен на выставке, не дают о нем полного представления.

Современником Фредерика является Ларманс (род. в 1864). „Как и Фредерик, пишет Пьерар, Эжен Ларманс берет в качестве моделей рабочих и крестьян, но у него совсем другая манера. Здесь не может быть речи о реализме. Образы его крестьян трагичны“.

<sup>1</sup> Имеется в виду вводная статья для каталога комиссара выставки, бельгийского искусствоведа Луи Пьерара, которая по техническим соображениям не могла быть целиком напечатана и использована лишь в выдержках в нашей статье.

Творчество Менье нашло своих непосредственных продолжателей в XX веке. Среди этих художников следует, в первую очередь, отметить Пьера Полюса (род. в 1881).

„Но если есть бельгийский художник, который сумел передать, после Менье, темную и титаническую красоту современной индустрии, ее сооружения, созданные человеком, уподобившимся богам и покоряющим природу, это Пьер Полюс. Никто лучше его не передал колорита предметов Шарлеруа, которые часто называют „черной страной“, с тяжелым небом, где носится дым, отражающийся в реке Самбр“ (Пьерар).

Следует отметить, что порой Полюсу удается в своих фигурах достичь силы и выразительности Менье. Но в целом творчество Полюса все же лишено активности Менье.

Социальные ноты, звучащие в творчестве Ларманса, слышатся в искусстве Пейзера (род. в 1887). Пейзер — художник нищеты; его творчество проникнуто психологизмом, в своих произведениях он показывает человеческое горе, доведенное до отчаяния. На путях к реализму стоят также Олефф (1867—1932), Опсомер (род. в 1872) и др.

Одной из узловых фигур бельгийского искусства является Энзор (род. в 1860). В развитии этого художника мы видим ряд стадий: он начал как реалист, в дальнейшем занимает положение между импрессионизмом и экспрессионизмом.

От реальной действительности Энзор обра-



щается к миру фантазии, к миру грез. Люди у него превращены в фантастические маски, он деформирует образы действительного мира. У Энзора значительный дар колориста. „В нем мы находим и прекрасного художника-мариниста, художника натюрмортов и интерьеров, колориста и „люминиста“, владеющего магией света, легко схватывающего любые оттенки, самую тончайшую игру света“ (Пьерар).

Художественные критики Бельгии считают Энзора главой современной школы, указывают на его влияние на молодое поколение.

Начало экспрессионизму в Бельгии положила в первых годах XX века так называемая школа „Laethem-Saint-Martin“, получившая свое название по местечку около Гента. Здесь работал пейзажист Вариус Саделер со своим другом скульптором Жоржем Минне, связанным с Метерлинком. Их искусство—реакция на импрессионизм, они отрываются от действительности, уходят в мистику, в религиозные сюжеты. Они оказали воздействие и на младшее поколение этой школы—живописцев Пермеке, Гюстава де Смет, Фрица ван ден Берге, а также скульптора и гравера по дереву Жозефа Кантре, представленных на выставке. Экспрессионизм особенно сильно развивается после войны, в частности под влиянием Ле Фоконье, живущего в Голландии, и немецких экспрессионистов.

Отметим вместе с тем ряд художников, близко

стоящих к французским фовистам. Таковым является представленный на выставке пейзажист Саверайс и др.

В целом выставка дает достаточно полное представление об основных, характерных для бельгийского искусства, моментах. Для советского зрителя наибольший интерес имеют реалистические тенденции, нашедшие в бельгийском искусстве, особенно XIX столетия, столь значительное проявление.

*Н. Яворская*

# КАТАЛОГ ВЫСТАВКИ

Каталог составлен генеральным комиссаром выставки Луи  
Пьерари, научными сотрудниками Государственного музея  
нового западного искусства Т. А. Боровой и Т. А. Цешковской

## ЖИВОПИСЬ

АЛЬБЕР, Жозеф. ALBERT, Joseph. Род. в 1886 г. в Брюсселе.

1. Натюрморт. Nature morte. Фанера, масло 60×74. Подпись справа внизу: Jos. Albert 35
2. Тополя. Les peupliers. Холст, масло. 70×80. Подпись слева внизу: Jos. Albert 1931
3. Дома. Les maisons. Холст, масло. 60×80. Подпись справа внизу: Jos. Albert 1921.

БРЮССЕЛЬМАНС, Жан. BRUSSELMANS, Jean. Род. в 1884 г. в Брюсселе.

4. Обрезающий деревья. L'élagueur. Холст, масло. 135×120. Подпись слева внизу, сбоку: Jean Brusselmans. 1930
5. Натюрморт. Nature morte. Холст, масло. 100×126. Подпись слева внизу: Jean Brusselmans. 1933.
6. Улица. La rue. Холст, масло. 105×88. Подпись слева внизу: Jean Brusselmans. 1932

ВАН ДЕН БЕРГЕ, Фритц. VAN DEN BERGHE, Fritz. Род. в 1883 г. в Генте.

7. Портрет Е. Ансеель. *Portrait de E. Anseele*. Холст, масло. 113×85. Подпись слева внизу: VBerghе.
8. Царство любви. *Le domaine de l'amour*. Холст, масло. 118×90. Подпись справа внизу: VBerghе. Принадлежит г-ну В. Серврапкс. *Appartient à M. V. Servranckx*.
9. Компаньоны. *Compagnons*. Холст, масло. 150×130. Подпись справа внизу: VBerghе 1932.

**БЕРИ, Фернанд. WÉRY, Fernand.**

10. Человек, который ест ракушки. *Le mangeur de moules*. Холст, масло. 70×54. Подпись справа внизу: Fernand Wéry
11. Дети. *Enfants du peuple*. Холст, масло. 80×60. Подпись справа внизу: Fernand Wéry
12. Обнаженная девушка. *Nu (jeune fille)*. Холст, масло. 80×55. Подпись справа внизу: Fernand Wéry

**ВЕРХАГЕН, Ферн. VERHAEGEN, Fern.** Род. в 1883 г. в Маршиен-О-Пон.

13. Пейзаж в Варе. *Paysage du Var*. Холст, масло. 60×70. Подпись справа внизу: F. Verhaegen
14. Пацифистские куклы. *Poupées pacifistes*. Бумага, акварель. 46×60 (в свету). Подпись справа внизу: F. Verhaegen
15. Карнавал в Бенше. *Carnaval de Binche*. Холст, масло. 59×50. Подпись справа внизу: F. Verhaegen

**ДЕВОС, Леон. DEVOS, Léon.**

16. Коровы. *Vaches traversant le village*. Холст, масло. 125×125. Подпись слева внизу: Léon Devos — 35

ДЕ КАТ, А. De KAT, A. Род. в 1881 г. в Дельфте.

17. Поля во время грозы. Champs sous l'orage. Холст, масло. 50×60. Подпись слева внизу: de Kat
18. Дом под вывеской подковы. La maison du fer à cheval. Холст, масло. 60×50. Подпись справа внизу: de Kat mars 36
19. Кривая улица. La rue courbe. Холст, масло. 50×60. Подпись справа внизу: De Kat 1932

ДЕЛЬСО, В. DELSAUX, W. Род. в 1862 г.

20. Старые дома в Генте. Vieilles maisons à Gand. Холст, масло. 175×114. Подпись справа внизу: W. Delsaux

ДЕ ПОВ, Ренэ. DE PAUW, René.

- 20а. На досуге. Loisirs à bord. Фанера, масло. 76×54. Подпись справа внизу: René de Pauw Принадлежит г-ну Ле Телье. Appartient à M. Le Telier.

ДЕПООТЕР, Франц. DEPOOTER, Frans.

21. Женщина в болеро. Femme au boléro. Холст, масло. 100×80. Подпись слева внизу: Frans Depooter 1935
22. Портрет художника. Portrait de l'artiste. Холст, масло. 46×35. Подпись слева внизу: Frans Depooter 1934
23. Голова ребенка. Tête d'enfant. Фанера, масло. 46×35. Подпись слева внизу: Frans Depooter 1935

ДЕ СМЕТ, Гюстав. DE SMET, Gustave. Род. в 1877 г. в Генте.

24. Фламандская кермесса. Kermesse flamande. Холст, масло. 133×117. Подпись слева внизу: Gust. de Smet Принадлежит бельгийскому правительству. Appartient à l'Etat belge.

ДЮПАНЬ, А. DUPAGNE A.

25. Ле да. Léda. Холст, масло. 72×92. Подпись слева  
вверху: Dupagne 1936
26. Обнаженная женщина. Nu souché. Холст,  
масло. 54×64.
27. Туалет. La toilette. Фанера, масло. 62×49.  
Подпись слева внизу: Dupagne 1933

ЖИЛЛИС, Марсель. GILLIS, Marcel.

28. Похороны. Funérailles. Холст, масло. 95×  
×95. Подпись справа внизу: Marcel Gillis 1935
29. Портрет художника. Portrait de l'arti-  
ste. Холст, масло. 93×71. Подпись справа внизу:  
Marcel Gillis 1935

КРОММЕЛИНК, Роберт. CROMMELYNCK, Robert.

30. Любители голубей. Les amateurs de  
pigeons. Холст, масло. 125×150. Подпись слева  
внизу: R. Crommelynck 31
31. Рабочий-торфяник. Le tourbier. Холст,  
масло. 100×125. Подпись справа внизу: Cromme-  
lynck

ЛАРМАНС, Эжен. LAERMANS, Eugène. Род. в 1864 г. в  
Брюсселе.

32. Бродяга. Le chemineau. Холст, масло. 90×  
×120. Подпись справа внизу: Eug. Laermans 1897  
Принадлежит г-ну Максу Халле. Appartient à  
M. Max Hallet.

МАГРИТТ, Ренэ. MAGRITTE, René.

33. Открытие. Découverte. Холст, масло. 65×  
×50. Подпись справа вверху: Magritte Принадле-  
жит г-ну Мезанс. Appartient à M. Mesens.
34. Детектив. Le détective. Холст, масло. 65×50.  
Подпись слева вверху: Magritte Принадлежит г-ну  
Мезанс. Appartient à M. Mesens.
35. Летящая статуя. La statue volante.  
Холст, масло. 119×80. Подпись слева вверху: Mag-



ritte Принадлежит г-ну Клоду Спаак. Appartient à M. Claude Spaak.

МАЗЕРЕЕЛЬ, Франс. MASEREEL, Frans. Род. в 1889 г. в Бланкенберге.

36. На скамье. Sur le banc. Дерево, масло. 45 × 54. Подпись слева внизу: F. M. 1933 Принадлежит Гос. музею нового западного искусства. Appartient au Musée d'Etat d'art moderne occidental de Moscou.
- 36а. На Красной площади. Sur la place Rouge. Холст, масло. 81 × 100. Подпись слева внизу: F M 1936
- 36б. Батум. Batoum. Холст, масло. 81 × 100. Подпись слева внизу: F M 1936

МЕНЬЕ, Константин. MEUNIER, Constantin. Род. в 1831 г. в Этербек-Брюсселе, ум. в 1905 г. в Иксель-Брюсселе.

37. Голова рабочего. Tête d'ouvrier. Бумага, акварель и прессованный уголь. 46 × 36. Подпись слева внизу: C. Meunier Принадлежит Гос. музею нового западного искусства. Appartient au Musée d'Etat d'art moderne occidental de Moscou.
38. Завтрак служанки. Déjeuner de la servante. Холст, масло. 105 × 67. Подпись справа внизу: C. Meunier Принадлежит Гос. музею нового западного искусства. Appartient au Musée d'Etat d'art moderne occidental de Moscou.
39. Шахтеры у входа в шахту. Mineurs à la rescette du puits. Холст, масло. 100 × 120. Принадлежит бельгийскому правительству. Appartient à l'Etat belge.

НАВЕЗ, Леон. NAVEZ, Léon.

40. Материнство. Maternité. Холст, масло. 125 × 100. Подпись справа внизу: Navez XXXV

41. Шини (Арденны). *Chiny (Ardenne)*. Холст, масло. 50 × 60. Подпись справа внизу: Navez
42. Шини (Арденны). *Chiny (Ardenne)*. Холст, масло. 50 × 60. Подпись справа внизу: Navez

ОЛЕФФ, Огюст. *OLEFFE, Auguste*. Род. в 1867 г. в Брюсселе, ум. в 1932 г. в Андергеме.

43. Вечер. *Un soir*. Холст, масло. 176 × 200. Подпись слева внизу: А. Oleffe 1924 *Un soir*.
44. Похороны. *L'enterrement*. Холст, масло. 125 × 190. Подпись слева внизу: А. Oleffe 1901
45. Ловцы креветок. *Les pêcheurs de crevettes*. Холст, масло. 97 × 125. Подпись справа внизу: А. Oleffe 1929 *Pêcheurs de crevettes*.

№№ 43—45 принадлежат вдове г-же Олефф. *Appartiennent à M-me Veuve Oleffe*.

ОПСОМЕР, Исидор. *OPSOMER, Isidore*. Род. в 1878 г. в Лире.

46. Портрет Эмиля Вандервельде. *Portrait d'Emile Vandervelde*. Холст, масло. 56 × 46. Подпись справа внизу: Opsomer 1936
47. Портрет Камиля Гюисман. *Portrait de Camille Huysmans*. Бумага, акварель. 40 × 31 (в свету). Подпись справа внизу: Opsomer
48. Портрет Жюля Дестре. *Portrait de Jules Destrée*. Бумага, акварель. 45 × 35 (в свету). Подпись слева вверху: Opsomer

ПЕЙЗЕР, Курт *PEISER, Kurt*. Род. в 1887 г.

49. Старуха. *La vieille*. Холст, масло. 110 × 90. Подпись слева внизу: К. Peiser
50. Утраченные иллюзии *Illusions perdues*. Холст, масло. 78 × 78. Подпись слева внизу: К. Peiser
51. На галерее. *Sur la galerie*. Холст, масло. 89 × 79. Подпись слева внизу: К. Peiser

ПЕРМЕКЕ, Констан. PÉRMEKE, Constant. Род. в 1886 г. в Антверпене.

52. Хлев. *La sortie de l'étable*. Холст, масло. 80 × 100. Подпись справа внизу: Permeke
53. Пять фигур. *Cinq figures*. Холст, масло. 55 × 80. Подпись слева внизу: Permeke
54. Пляж. *La plage*. Фанера, масло. 79 × 72. Подпись слева внизу: Permeke
55. Крестьянин за работой *Raуsап au travail*. Фанера, масло. 165 × 127. Подпись справа внизу: Permeke
56. Фургон. *La goulotte*. Холст, масло. 76 × 60. Подпись справа внизу: Permeke
57. Скирды. *Les meules*. Холст, масло. 55 × 80. Подпись слева внизу: Permeke
58. Ивы (к вечеру). *Saules vers le soir*. Холст, масло. 65 × 75. Подпись слева внизу: Permeke
59. Рабочий за работой. *Ouvrier au travail*. Холст, масло. 55 × 80. Подпись внизу, в середине: Permeke
60. Типы рабочих. *Types d'ouvriers*. Холст, масло. 50 × 60. Подпись слева внизу: Permeke
61. Фруктовый сад. *Le verger*. Холст, масло. 50 × 60. Подпись справа внизу: Permeke
62. Старый овин. *Vieille grange*. Холст, масло. 50 × 60. Подпись справа внизу: Permeke
63. Среди снопов. *Dans les herbes*. Холст, масло. 60 × 50. Подпись справа внизу: Permeke
64. Материнство. *La maternité*. Холст, масло. 180 × 90. Подпись в середине внизу: Permeke 29
65. Женщина с гавани. *Femme de quai*. Холст, масло. 112 × 76. Подпись слева сбоку: Permeke 20
66. Крестьянин. *Le raуsап*. Бумага, наклеенная на фанеру, уголь. 180 × 120. Подпись справа сбоку: Permeke 30

67. Зима. *L'hiver*. Холст, масло. 123 × 173. Подпись справа внизу: *Permeke*
68. Хлев. *L'étable*. Холст, масло. 165 × 180. Подпись слева внизу: *Permeke 34*
69. Семья. *La famille*. Холст, масло. 165 × 180. Подпись слева внизу: *Permeke 28*
70. Пьяница. *L'ivrogne*. Фанера, масло. 178 × 119. Подпись слева внизу: *Permeke*

ПОЛЮС, Пьер. PAULUS, Pierre. Род. в 1881 г. в Шателе.

71. Рабочая пара. *Couple ouvrier*. Холст, масло. 200 × 150. Подпись слева внизу: *P. Paulus*
72. Шахтер. *Le mineur*. Холст, масло. 100 × 100. Подпись слева внизу: *P. Paulus*
73. Материнство. *Maternité*. Холст, масло. 100 × 100. Подпись слева внизу: *P. Paulus*

САВЕРАЙС, Альбер. SAVERYS, Albert. Род. в 1886 г. в Дензе.

74. Пейзаж с повозкой. *Paysage avec voiture*. Холст, масло. 80 × 100. Подпись слева внизу: *Saverys*
75. Река. *La rivière*. Холст, масло. 76 × 102. Подпись справа внизу: *Saverys*
76. Жатва. *La moisson*. Холст, масло. 100 × 121. Подпись справа внизу: *Saverys*

СЕРВРАНКС, Виктор. SERVVRANCKX, Victor. Род. в 1897 г.

77. Катаклизм. *Le cataclysme*. Фанера, масло. 152 × 123. Подпись справа внизу: *Servranckx 1927*
78. Предистория. *Préhistoire*. Дерево, масло. 108 × 145. Подпись справа внизу: *Servranckx 1934*

СМИТС, Яков. SMITS, Jakob. Род. в 1856 г. в Роттердаме, ум. в 1928 г. в Ахтербоше.

79. Понтий-Пилат. *Ponce-Pilate*. Холст, масло. 121 × 140. Подпись справа вверху неразборчива.
80. Светлая ночь. *Nuit claire*. Дерево, масло. 26 × 28. Подпись справа вверху неразборчива.

81. Вечер. Soir (nuages dramatiques). Холст, масло. 37×42. Подпись справа вверху: Jakob Smits

ТАЙЗЕБАРТ, Фр. THYSEBAERT, Fr.

82. Вид на Западный вокзал в Брюсселе. Vue de la gare de Bruxelles-Ouest. Холст, масло. 120×100. Подпись справа внизу: F. Thysebaert

ТАЙТГАТ, Эдгар. TYTGAT, Edgard. Род. в 1879 г. в Брюсселе.

83. Цирковой номер. Un numéro. Холст, масло. 89×115. Подпись справа внизу: Edgard Tytgat 1930

84. Дуэт. Le duo. Холст, масло. 73×92. Подпись справа внизу: Edgard Tytgat 1932

85. Вид на Волув-Сен-Ламбер. Vue de Woluwe-St-Lambert. Холст, масло. 80×90. Подпись справа внизу: Edgard Tytgat 1936

ТЕВЕНЕ, Луи. THEVENET, Louis.

86. Ракушки. Les moules. Холст, масло. 68×53. Подпись справа внизу: L. Thevenet. 09

87. Интерьер. Intérieur. Холст, масло. 50×60. Подпись справа внизу: L. Thevenet 1925

№№ 86, 87 принадлежат г-ну ван Халену. Appartiennent à M. Van Haelen.

88. Человек с картой. L'homme à la carte. Холст, масло. 61×71. Подпись справа внизу: L. Thevenet 1913 Принадлежит г-ну Ренэ Лир. Appartient à M. René Lyr.

89. В саду. Plein air. Холст, масло. 110×111. Подпись справа внизу: L. Thevenet. 1913

90. Шляпа с цветами. Le chapeau aux fleurs. Холст, масло. 59×70. Подпись справа внизу: L. Thevenet 1928

ТИММЕРМАНС, ЯН. TIMMERMANS, Jan.

91. Обнаженная натура. Figure (nu). Холст, масло. 100×80. Подпись справа снизу: J. Timmermans

92. Арденнский пейзаж. Paysage d'Ardenne. Холст, масло. 78×99. Подпись справа внизу: J. Timmermans

93. Крестьяне. Paysans. Бумага, акварель. 50×65 (в свету). Подпись справа внизу: J. Timmermans

ФРЕДЕРИК, Леон. FREDERIC, Léon. Род. в 1856 г. в Брюсселе.

94. Ателье. Интерьер. Intérieur d'atelier. Холст, масло. 156×115. Подпись слева внизу: Léon Frédéric 1882

95. Молодая крестьянка. Jeune paysanne. Дерево, масло. 52×39. Подпись слева внизу: Léon Frédéric 1902.

№№ 94, 95 принадлежат Музею д'Иксель-Брюссель. Appartiennent au Musée d'Ixelles-Bruxelles.

ХОУЕТ, Мария. HOWET, Marie. Род. в 1897 г. в Либрамонт.

96. Голова арденнской крестьянки. Tête de paysanne ardennaise. Холст, наклеенный на фанеру, масло. 60×45. Подпись справа сверху: M. Howet

97. Обнаженная натура на фоне драпировки. Nu à la draperie. Холст, масло. 150×100. Подпись справа внизу: M. Howet

98. Арденнский пейзаж. Paysage d'Ardenne. Холст, масло. 50×65. Подпись справа внизу: M. Howet

ЭНСОР, Джемс. ENSOR, James. Род. в 1860 г. в Остенде.

99. Крыши в Остенде. Les toits d'Ostende. Холст, масло. 112×123. Подпись в середине, внизу: Ensor

100. Сад любви. Le jardin d'amour. Бумага, акварель, цв. карандаш, белила. 65×88 (в свету). Подпись справа внизу: Ensor

№№ 99, 100 принадлежат г-ну ван Хален. Appartiennent à M. van Haelen.

## СКУЛЬПТУРА

ВАЙНАНТС, Е. WYNANTS, E.

101. Женский бюст — Станске. Buste de femme — Stanske. Дерево. Выс. 70. Подпись справа внизу, на руке: E. Wyp

102. Бюст мужчины — Человек с бородой. Buste d'homme — Homme à la barbe. Бронза. Выс. 48. Подпись слева внизу, на руке: E Wynants

ДЕБОННЕР, Фернанд. DESBONNAIRES, Fernand. Род. в 1907 г.

103. Голова подмастерья. Tête de l'apprenti. Бронза. Выс. 32. Подпись сзади, на шее: Debonnaires

104. Голова юноши. Tête de jeune homme. Голубой камень. Выс. 36. Подпись сзади, на шее: Debonnaires Juin 1933

105. Голова женщины. Tête de femme. Камень, Выс. 24. Подпись сзади: Debonnaires 1932

ДЕЛЬНЕСТ, Роберт. DELNEST, Robert.

106. Марианна Пьерсон-Пьерар. Marianne Pierson-Piérard. Бронза. Выс. 32. Подпись сзади, на шее: Delnest 1935 Принадлежит г-ну Пьерар. Appartient à M. Piérard.

107. Госпожа Рокманс. Madame Rosmans. Бронза. Выс. 34 Подпись сзади, на шее: Delnest 1936

ЖЕСПЕРС, Оскар. JESPERS, Oscar.

108. Голова женщины. Tête de femme. Терракота. Выс. 23. Подпись сбоку: O. Jespers

109. Голова ребенка. Tête d'enfant. Терракота. Выс. 21. Подпись внутри головы: O. Jespers

110. Голова ребенка. Tête d'enfant. Бронза. Выс. 14. Подпись сбоку: O. Jespers

КАНТРЕ, Жозеф. CANTRÉ, Joseph.

111. Два существа. Deux êtres. Дерево. Выс. 100. Подпись на постаменте: Jozef Cantré

112. Гибкая женщина. Femme agile. Бронза. Выс. 63. Подпись на постаменте: Jozef Cantré

ЛАМБЕР, Карлос. LAMBERT, Carlos.

113. Голова юноши. Tête de jeune homme. Бронза. Выс. 28. Подпись сзади: C. Lambert 931

ЛЕДЕЛЬ, Дольф. LEDEL, Dolf. Род. в 1893 г.

114. Молодая женщина. Jeune femme Гранит. Выс. 35. Подпись сбоку: Ledel 25

115. Портрет Джемса Энзор. Portrait de James Ensor. Базальтит. Выс. 50. Подпись сзади, на спине: Dolf Ledel 33

116. Юноша. Adolescent. Базальтит. Выс. 97. Подпись сзади: 33 Dolf Ledel

ЛЕПЛА, Ш. LEPLAE, Ch.

117. Габриель. Gabrielle. Бронза. Выс. 27. Подпись сзади внизу: Leplae 35

118. Голова мужчины. Tête d'homme. Бетон. Выс. 40. Подпись сзади внизу: Leplae



МЕНЬЕ, Константин. MEUNIER, Constantin. Род. в 1831 г. в Эттербек-Брюсселе, ум. в 1905 г. в Иксель-Брюсселе.

119. Носильщик. Le portefaix. Бронза. Выс. 57. Подпись внизу: С Meunier

120. Сеятель. Le semeur. Бронза. Выс. 57. Подпись внизу: С Meunier

121. Рабочий с молотом. Le marteleur. Бронза. Выс. 48. Подпись внизу: С Meunier

122. Каменолом. Le carrier. Бронза. Выс. 58. Подпись внизу: С Meunier.

123. Шахтер с киркой. Le mineur à la hache. Бронза. Выс. 52. Подпись внизу: С Meunier

124. Резчик камня. Le tailleur de pierre. Бронза. Выс. 34. Подпись внизу: С Meunier

№№ 119—124 принадлежат бельгийскому правительству. Appartiennent à l'Etat belge.

125. Рыбак. Pêcheur. Бронза. Выс. 42. Подпись внизу: С Meunier Принадлежит Гос. музею нового западного искусства. Appartient au Musée d'Etat d'art moderne occidental de Moscou.

ПАТУ, Эм. ROETOU, Em. Род. в 1885 г.

126. Бюст проф. Вермейлен. Buste du professeur Vermeulen. Патинированный гипс. Выс. 81. Подпись внизу сбоку: Em. Roetou.

127. Бюст архитектора Анри Вандервелде. Buste de l'architecte Henri Vandervelde. Патинированный гипс. Выс. 87. Подпись сбоку: Em. Roetou

128. Скульптура из патинированного гипса. Sculpture en plâtre patiné. Выс. 79.

ПЮВРЕЗ, Анри. PUVREZ, Henri. Род. в 1893 г.

129. Женский торс. Torse de femme. Голубой камень. Выс. 52. Подпись внизу: H. Puvrez

## РИСУНКИ

ВАН РИССЕЛЬБЕРГЕ, Тео. VAN RISSELBERGHE, Théo. Род. в 1862 г. в Генте, ум. в 1926 г. в Сен-Клер (Вар).

129а. Портрет поэта Эмиля Верхарна. 1906. Portrait du poète Verhaeren. Бумага, итальянский карандаш, подкрашенный розовым карандашом. 35 × 28 (в свету). Подпись монограмма справа внизу, очерченная квадратом VR 9 Fév. 1906. Принадлежит Гос. музею нового западного искусства. Appartient au Musée d'Etat d'art moderne occidental de Moscou.

ЛАРМАНС, Эжен. LAERMANS, Eugène. Род. в 1864 г. в Брюсселе.

130. Крестьяне. Paysans. Бумага, карандаш. 46 × 61 (в свету). Подпись справа внизу: Eug. Laermans Принадлежит г-ну Рене Лир. Appartient à M. René Lyr.

МЕНЬЕ, Константин. MEUNIER, Constantin (1831—1905).

131. Вертикальный молот. Marteau pilon. Бумага, акварель. 35 × 25 (в свету).

№№ 131—136 принадлежат бельгийскому правительству. Appartiennent à l'Etat belge.

132. Страница из альбома. Page d'album. Бумага, итальянский карандаш.  $43 \times 31$  (в свету).
133. Девушки-углекопы. Deux hiercheuses. Бумага, уголь.  $43 \times 30$ . Подпись справа внизу в монограмме: С М
134. Рудничный газ. Le grisou. Бумага, уголь.  $47 \times 36$ . Подпись слева внизу: С М. надпись: „grisou“.
135. Земля. La glèbe. Бумага, итальянский карандаш.  $33 \times 45$ . Подпись слева внизу: С М
136. Табачная фабрика в Севилье. La fabrique de tabac à Séville. Бумага, уголь.  $34 \times 42$ . Подпись справа внизу, монограмма: С М

РАССЕНФОСС, Арманд. RASSENFOSSÉ, Armand. Род. в 1882 г. в Льеже.

- 136а. Мать и дитя. Mère et enfant. Бумага, итальянский карандаш, сангина.  $28 \times 21$  (в свету). Подпись слева внизу: Rassenfosse 1931 Принадлежит г-ну Ле Телье. Appartient à M. Le Telier.

СЕРВАС, А. SERVAES, A. Род. в 1883 г. в Генте.

137. Крестьянин. Paysan. Бумага, уголь.  $82 \times 77$  (в свету). Принадлежит г-ну Ренэ Лир. Appartient à M. René Lyr.

ФРЕДЕРИК, Леон. FREDERIC, Léon. Род. в 1856 г. в Брюсселе.

138. Жатва. La moisson. Бумага, уголь, итальянский карандаш.  $114 \times 99$ . Подпись в левом нижнем углу: 3. Le blé. L. Frédéric 1888.

139. Хлеб. Le blé. Бумага, уголь, итальянский карандаш.  $114 \times 99$ . Подпись в левом нижнем углу: Le blé—Léon Frédéric 1889

№№ 138, 139 принадлежат Гос. музею нового западного искусства. Appartiennent au Musée d'Etat d'art moderne occidental à Moscou.

ХИГЕ, Ф. HIGUET, F.

140. Шахтер. Mineur. Бумага, уголь.  $92 \times 79$ . Справа  
вверху (— 37)
141. Шахтер. Mineur. Бумага, уголь.  $92 \times 80$ . Спра-  
ва вверху (— 36)
142. Прокатчик. Lamineur. Бумага, уголь.  $96 \times 80$ .  
Справа вверху (— 30)

ЭНСОР, Джемс. ENSOR, James. Род. в 1860 г. в Остенде.

143. Маленькие музыканты. Les petits mu-  
siciens. (1881). Бумага, цветные карандаши, ак-  
варель, уголь.  $75 \times 61$ . Подпись слева внизу: Ensor
144. Кларнетист. Joueur de clarinette (1883).  
Бумага, уголь.  $77 \times 58$ . Подпись справа внизу: En-  
sor.

№№ 143, 144 принадлежат г-ну ван Уален. Appar-  
tiennent à M. van Hallen.

---

## ГРАВЮРЫ

Участвует Общество „Оригинальная бельгийская гравюра“.

АВЕРХАЛЬС, Жорж. AVERHALS, Georges.

145. Вдоль реки Эско. Langs de Schelde (le long de l'Escaut). Офорт.

146. Пейзаж. Paysage. Офорт.

АКЭ, Дезирэ. АСКЕТ, Désiré.

147. Али Баба (иллюстрация). Ali Baba (Illustration).  
Гравюра на дереве.

148. Аладин (то же). Aladin (Idem). Гравюра на  
дереве.

149. 4 экс либриса. 4 ex-libris. Гравюра на де-  
реве.

150. 4 экс либриса. 4 ex-libris. Цветная гравюра  
на дереве.

БООНЕН, Жак. BOONEN, Jack.

151. Спорт. Sport. Офорт.

152. Неразумные девы. Les vierges folles.  
Офорт.

- БРОКАС, Морис. BROKAS, Maurice.  
153. Св. Губерт. Image de Saint-Hubert. Цветная гравюра на дереве.  
154. Вид Дуарненеза. Vue de Douarnenez. Гравюра на дереве.
- ВАН ДЕ ЛЕЕН, Жюль. VAN DE LEENE, Jules.  
155. Мастер музыкальных инструментов. Le luthier. Офорт.  
156. Гюи. Ниу. Офорт.
- ВАН ПАМЕЛЬ, Жюль. VAN PAEMEL, Jules.  
157. Страшный суд. Le jugement dernier. Офорт.  
158. Антверпенское чудовище. Le monstre d'Anvers. Офорт.
- ВЕРКРЕЙСС, Жорж. VERCRUYSSSE, Georges.  
159. Современный комфорт. Confort moderne. Офорт.  
160. Мельница. Le moulin. Офорт.
- ГЕДЕНС, Альбер. GEUDENS, Albert.  
161. Мехельн. Malines. Акватинта.
- ГОРЮС, Жак. GORUS, Jacques.  
162. Впечатление от Нью-Йорка. Impression de New-York. Офорт.  
163. Зима в Сент-Анн. Hiver à Ste-Anne. Офорт.
- ГРЕЭЛЬ, Артур. GREUELL, Arthur.  
164. Суд Париса. Le jugement de Paris. Офорт.
- ДЕ БРОЙКЕР, Жюль. DE BRUYCKER, Jules. Род. в 1870 г. в Генге.  
165. Антверпенский собор. Cathédrale d'Anvers. Офорт.  
166. Пон Неф в Париже. Le Pont Neuf, Paris. Офорт.
- ДЕ БЮССЕР, Констан. DE BUSSEHERE, Constant.  
167. Вырвавшиеся. Les échappés. Офорт.  
168. В затруднении. En difficultés. Офорт.

ДЕГУИ, Нелли. DÉGOUY, Nelly.

169. Эдгар По. Edgar Poe. Цветная гравюра на дереве.
170. В семейном кругу (иллюстрация к Дюамелю). Le cercle de famille (Illustration pour Duhamel). Гравюра на дереве.
171. 4 экслибриса. 4 ex-libris. Гравюра на дереве.

ДЕ КАТ, Анна-Пьер. DE KAT, Anne-Pierre.

172. Землепашец. Le laboureur. Литография.
173. Вид на деревню. Vue sur le village. Литография.

ДЕЛЬСА, Эдмонд. DELSA, Edmond.

174. Ельник. La sapinière. Акватинта.
175. Кошачий глаз (5 иллюстраций). Œil de chat. (5 illustrations). Гравюра на дереве. Акватинта.

ДЕЛЬСТАНШ, Альбер. DELSTANCHE, Albert.

176. Пейзаж со стогом сена. Paysage à la meule de foin. Офорт.
177. Пейзаж с тремя ивами. Paysage aux trois saules. Офорт.

ДОННЭ, Жан. DONNAY, Jean. Род. в 1897 г. в Шерате.

178. Водоноши. Les porteuses d'eau. Офорт.
179. Август. Août. Офорт.

КАНТРЕ, Жозеф. CANTRE, Jozef.

180. Музыкант. Le musicien. Гравюра на дереве.
181. Уличный музыкант. Le musicien de rue. Гравюра на дереве.
182. Плотник. Le charpentier. Цветная гравюра на дереве.
183. Варроонг Батавия. Waroong Batavia. Гравюра на дереве.
184. Лежащая женщина. Femme couchée. Гравюра на дереве.

КИТЕЛЬЕ, Анри. QUITTELIÈRE, Henri.

185. Зима в Брабанте. Hiver en Brabant. Офорт, цветная акватинта.

186. Площадь под снегом в провинциальном городе. Place de province sous la neige. Акватинта.

КОК, Сюзанна. COSQU, Suzanne.

187. Старое дерево. Le vieil arbre. Офорт.

КРОММЕЛИНК, Роберт. CROMMELINCK, Robert.

188. Мертвые деревья. Les arbres morts. Офорт.

189. Спящая старуха. Vieille dormant. Акватинта.

МАЗЕРЕЕЛЬ, Франс. MASEREEL, Frans. Род. в 1889 г. в Бланкенберге.

190. Рыбак с дочерью. Le pêcheur et sa fille. Гравюра на дереве. Принадлежит Гос. музею нового западного искусства. Appartient au Musée d'Etat d'art moderne occidental à Moscou.

191. Ночь. La nuit. Гравюра на дереве.

192. Ночью. Nosturne. Принадлежит Гос. музею нового западного искусства. Appartient au Musée d'Etat d'art moderne occidental à Moscou. Гравюра на дереве.

193. Пророк. Le Prophète. Гравюра на дереве.

МАЛЬФЛИТ, Ромен. MALFLIET, Romain.

194. Головы, 6 этюдов. Têtes d'étude. Офорт, сухая игла.

195. Река Эско в Антверпене. L'Escaut à Anvers. Офорт.

НАЙАРТ, Дезире. NAEYAERT, Désiré.

196. Мост. Le pont. Офорт.

197. Гиганты в Брюсселе. Les géants à Bruxelles. Офорт.



ПАРЕЛЬС, Виллем. PAERELS, Willem. Род. в 1878 г.

198. Эль Кансара. El Kansara. Офорт.

199. Сан-Феличе. San-Felice. Офорт.

ПЕЙЗЕР, Курт. PEISER, Kurt. Род. в 1887 г.

200. Безработные. Les sans-travail. Офорт.

201. Жены рыбаков. Femmes de pêcheurs  
Офорт.

ПОЛЮС, Пьер. PAULUS, Pierre. Род. в 1861 г. в Шателе

202. Бурлак. Le hâleur. Офорт.

203. Возвращение с работы. Retour du travail. Офорт.

ПОССОЗ, Мили. POSSOZ, Mily.

204. Послушный ребенок. L'enfant sage.  
Цветной офорт.

205. Этюд девочки. Etude de fillette. Цветной  
офорт.

206. Симона. Simone. Цветной офорт.

СЕЛОС, Жюльен. CELOS, Julien. Род. в 1884 г.

207. Уличка в Бегинажде Льер. Ruelle au  
Béguinage de Liège. Офорт, акватинта.

ТАЙТГАТ, Эдгар. TYTGAT, Edgar. Род. в 1879 г. в Брюсселе.

208. Караван. Caravane. Цветная гравюра на  
дереве.

209. Качели. La balançoire. Цветная гравюра на  
дереве.

210. Барак. La bagauche. Цветная гравюра на  
дереве.

211. Карусель в Уотермале. Carrousel de  
Watermael. Цветная гравюра на дереве.

ХЕЙМАНС, Казимир. HEYMANS, Casimir.

212. Вид во Фландрии. Zicht in Vlaanderen  
(vue en Flandre). Офэрт.

213. Бурлаки. Les hâleurs. Офорт.

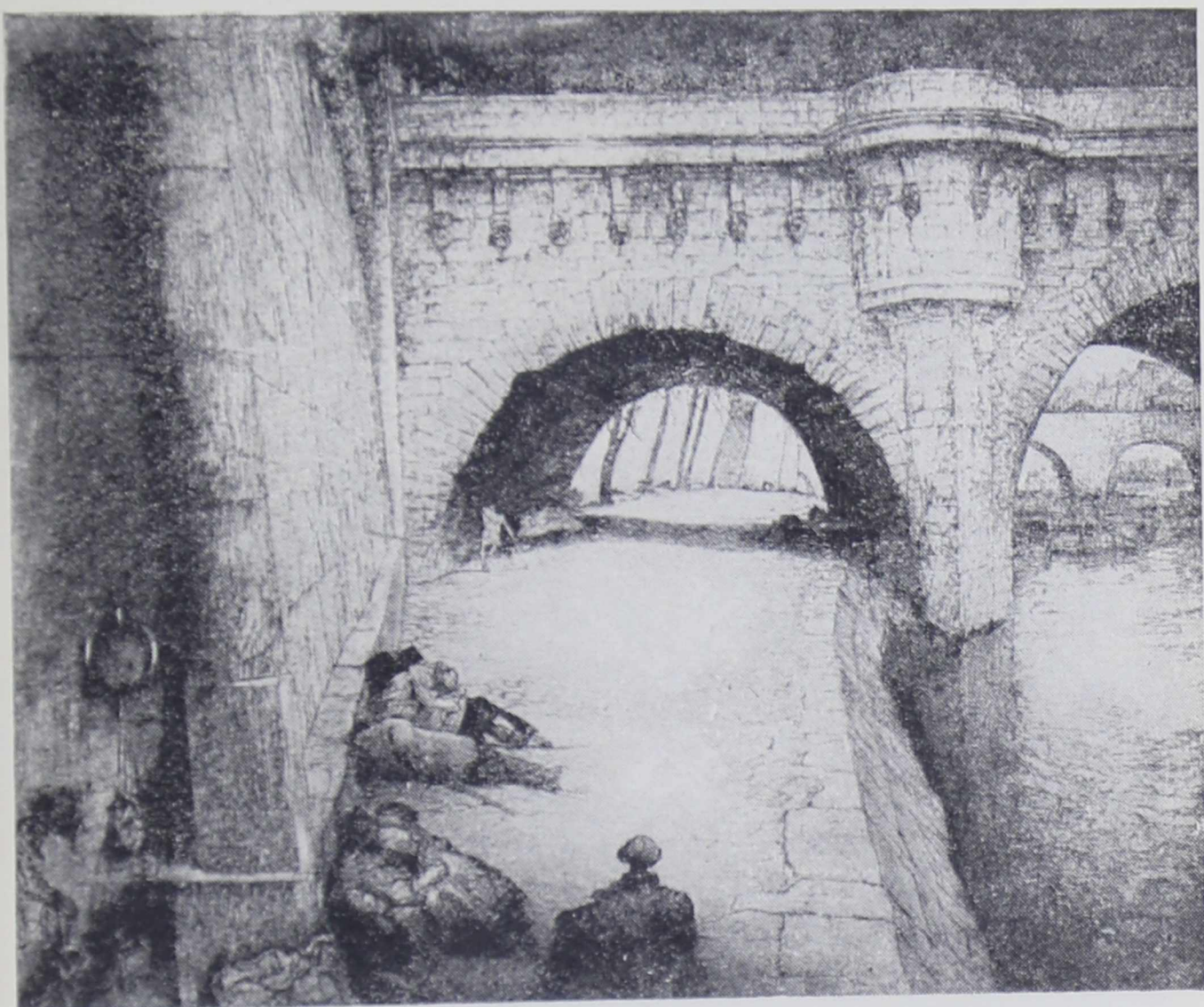
ШЕНБЕРГ, Рудольф. SCHÖNBERG, Rudolf.

214. Песчаные отмели во Фландрии. Vue  
des bancs des Flandres. Офорт.

215. Дрэйк, Ярд. Drake's, Jard. Сухая игла.

---

# ИЛЛЮСТРАЦИИ



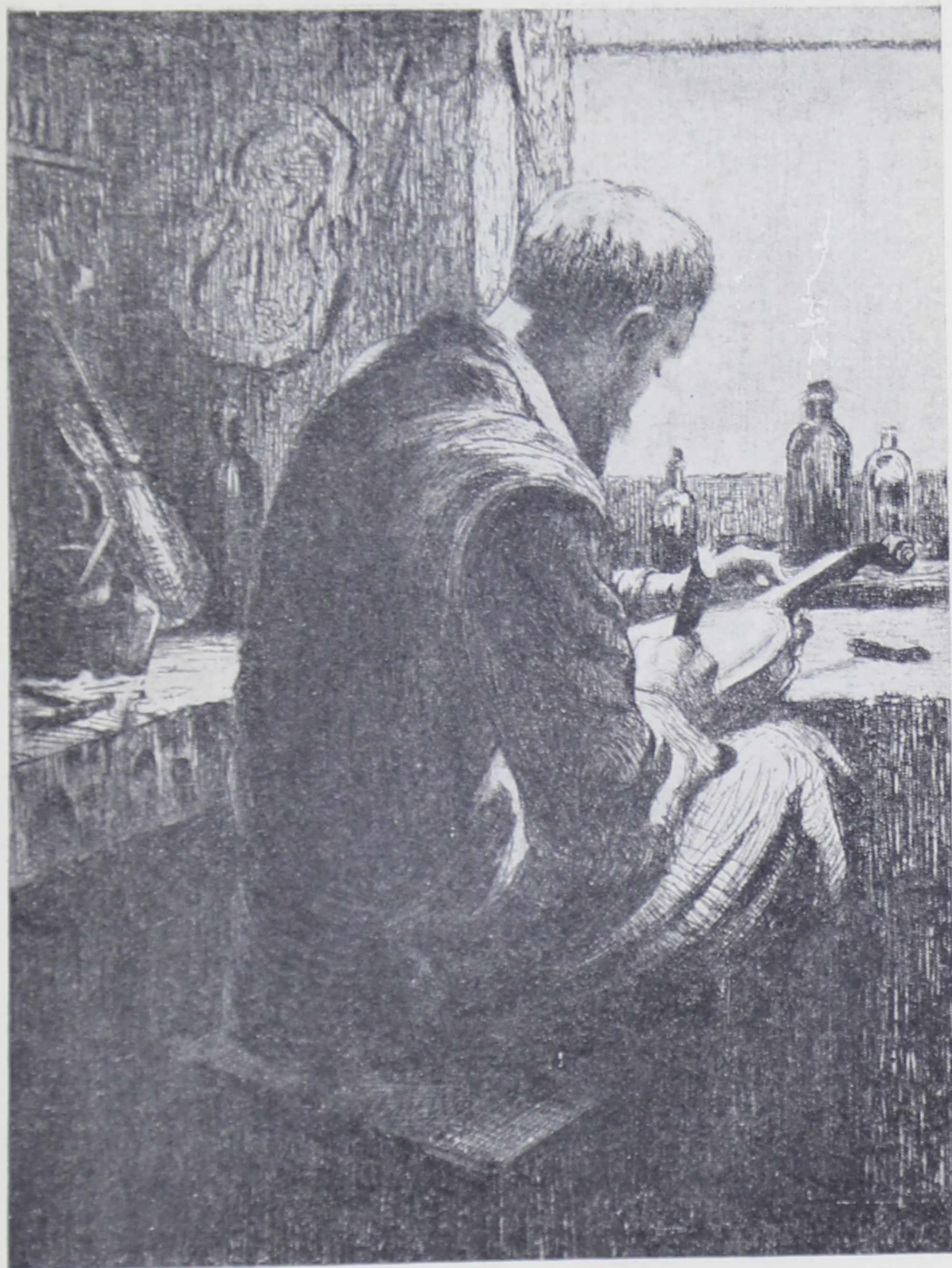
Де Бройкер, Ж. Пон Неф в Париже.  
De Bruysker, J. Le pont Neuf, Paris.  
Офорт.



Де Бюссер, К. В затруднении.  
De Busschere, C. En difficultés.  
Офорт.



Ва'нантс, Е. Б оск мужчины.  
Wypants, E. Buste d'homme.  
Бронза.



Ван де Леен, Ж. Мастер музыкальных инструментов.  
Van de Leene, J. Le luthier.  
Офорт.



Дебоннер, Ф. Голова подмастерья.  
Desbonnaires, F. Tête de l'apprenti.  
Бронза.





Дельнест, Р. Марианна Пьерсон-Пьерар.

Delnest, R. Marianne Pierson-Piérard.

Бронза.



Депooter, Ф. Портрет художника.  
Depooter, F. Portrait de l'artiste.  
Масло.



Доннэ, Ж. Водоноши.  
Donpay, J. Les porteuses d'eau.  
Офорт.



Кителье, А. Площадь под снегом в провинциальном городе.  
Quittelier, Henri. Place de province sous la neige.  
Акватинта.



Ледель, Д. Портрет Джемса Энзор.  
Ledel, D. Portrait de James Ensor.  
Базальтит.



Ларманс, Э. Бродяга.  
Laermans, E. Le chemineau.  
Масло.



Менъе, К. Сеятель.  
Meunier, C. Le semeur.  
Бронза.



Менье, К. Рабочий с молотом.  
Meunier, С. Le marteleur.  
Бронза.





Менье, К. Шахтеры у входа в шахту.  
Meunier, C. Mineurs à la recette du puits.  
Масло.



Менье, К. Гудничный газ.  
Meunier, С. Le grisou.  
Уголь.



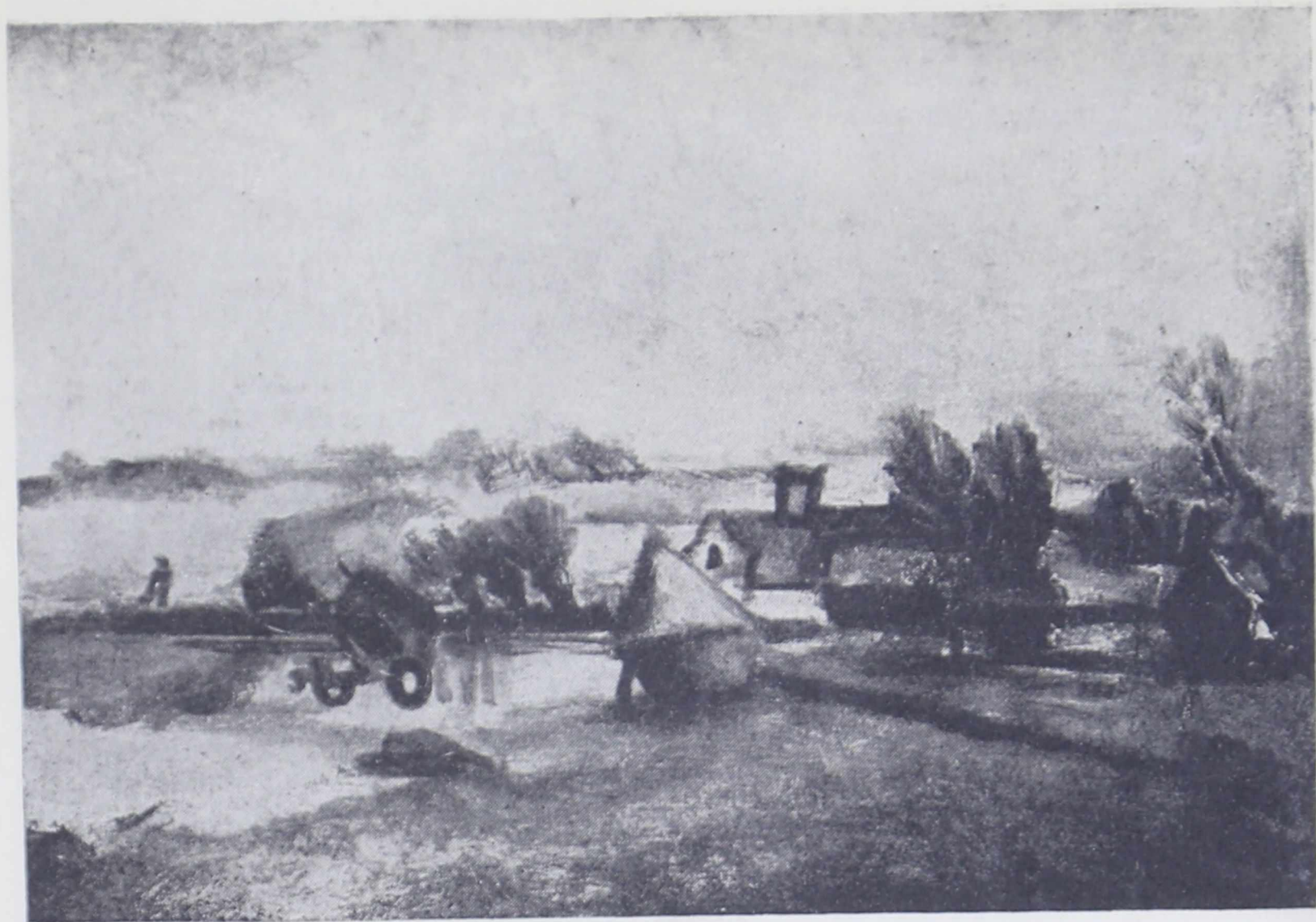
Олефф, О. Похороны.  
Oleffe, O. L'enterrement.  
Масло.



Пейзер, К. Старуха.  
Peiser, K. La vieille.  
Масло.



Пейзер, К. Жены рыбаков.  
Reiser, K. Femmes de pêcheurs.  
Офорт.



Пермеке, К. Зима.  
Permeke, C. L'hiver.  
Масло.



Полус, П. Рабочая пара.  
Paulus, P. Couple ouvrier.  
Масло.

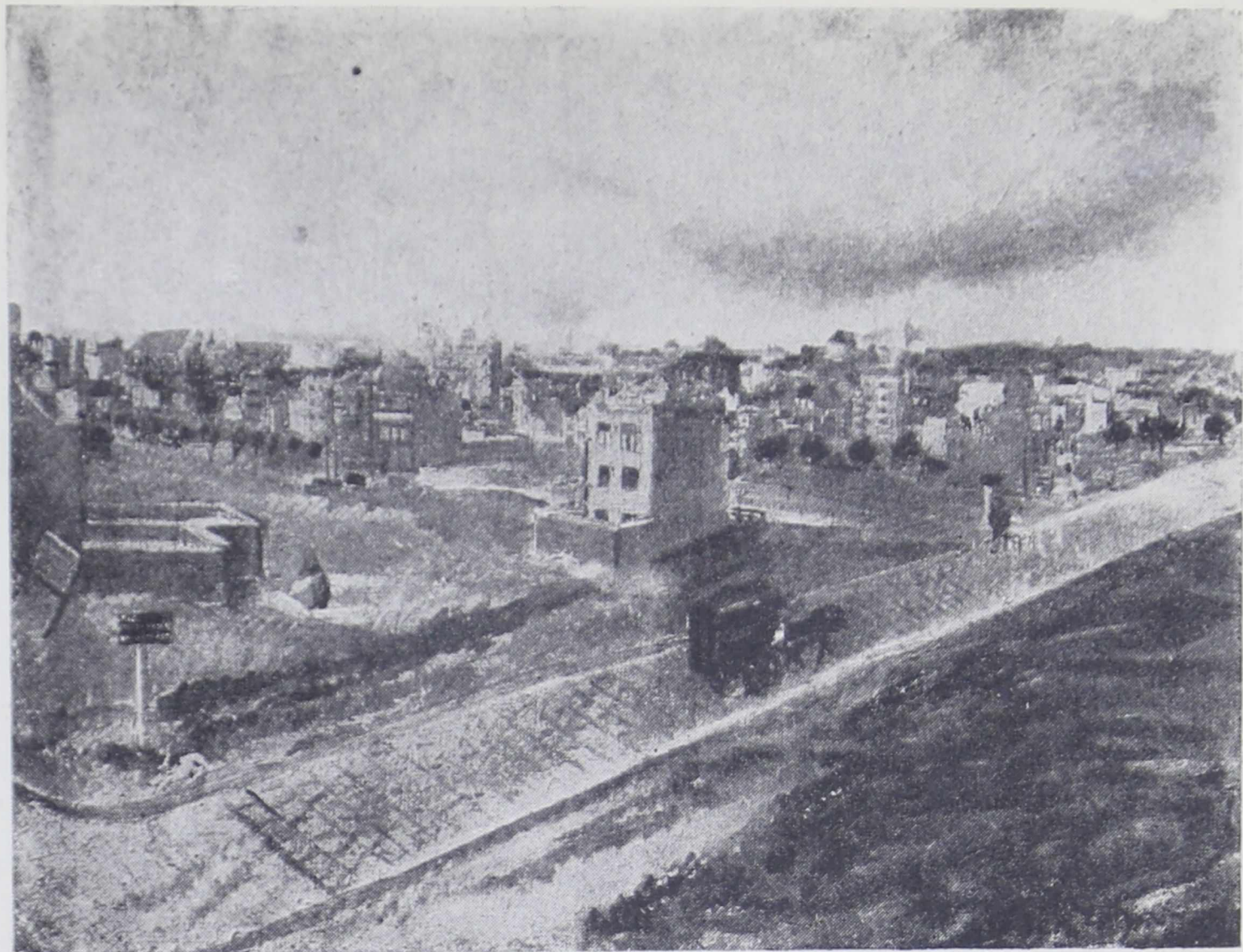


Саверайс, А. Река.  
Saverys, A. La rivière,  
Масло.





Селос, Ж. Уличка в Бегинаж де Льер.  
Celos, J. Ruelle au Béguinage de Liège.  
Офорт.



Тайтгат, Э. Вид на Волюв-Сен-Ламбер.  
Tutgat, E. Vue de Woluwe-St-Lambert.  
Масло.



Энзор, Д. Маленькие музыканты.  
Ensor, J. Les petits musiciens.  
Рисунок.

Редактор *Н. Колин*  
Техн. редактор *Н. Костина*  
Корректор *Н. Кованова*  
Выпускающий *В. Артамонов*

Сдано в производство 26/V-37 г. Подписано к печ. 1/VI-37 г.  
Формат  $82 \times 110^{1/32}$ . Печ. лист,  $5^{1/2}$ . Тираж 1.500 экз.  
Уч. авт. л. 4 Изд. № 536 Индекс И-5.  
Уполномоченный Главлита № Б-19482 Заказ № 2112

---

Фабрика юношеской книги  
изд-ва ЦК ВЛКСМ „Молодая гвардия“,  
улица Фридриха Энгельса, 46.

Цена 2 руб.

20