

7M  
M 29

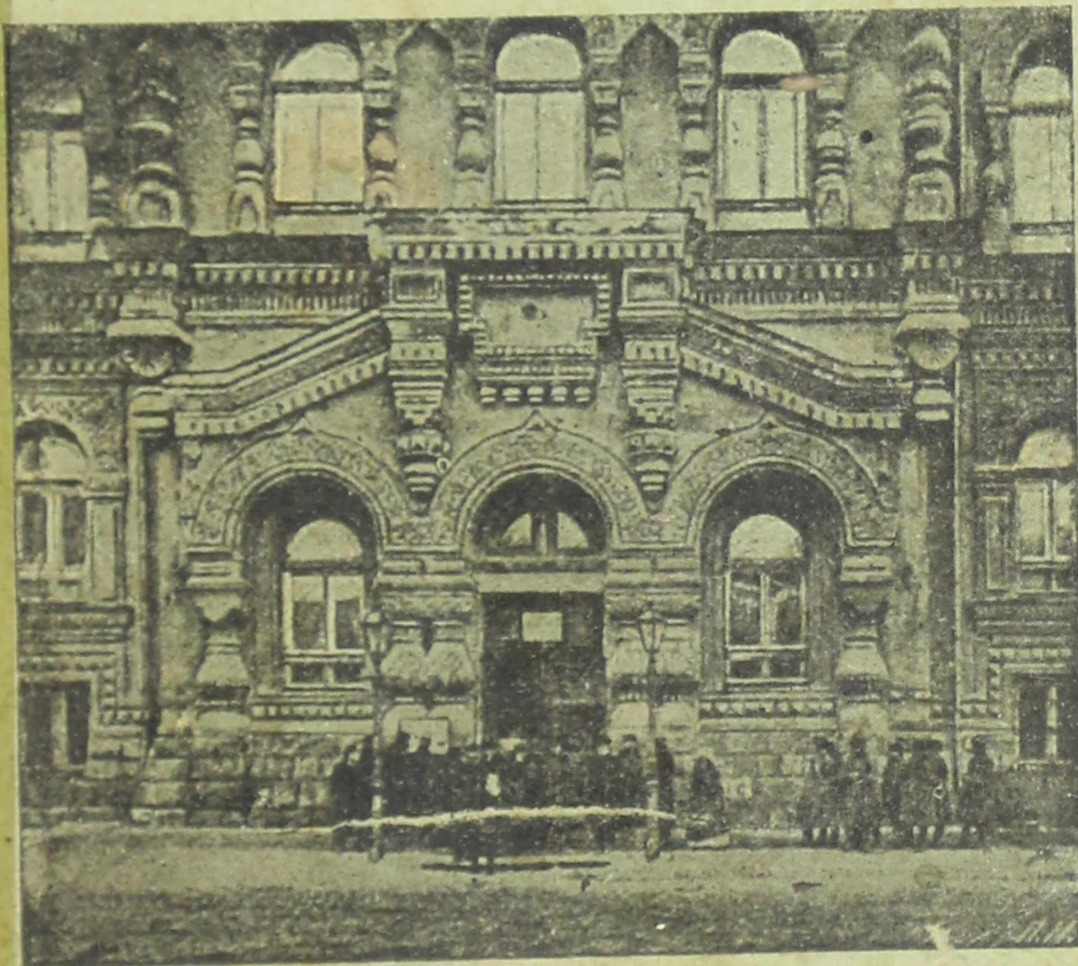
Московскій Музей Прикладныхъ Знаній.  
(ПОЛИТЕХНИЧЕСКІЙ).

379.44(P)76:6(С-М)  
М-82

# КРАТКІЙ УКАЗАТЕЛЬ

КОЛЛЕКЦІЙ МУЗЕЯ

Цѣна 40 коп.



Двѣнадцатое изданіе.

СЪ ПЛАНАМИ И РИСУНКАМИ.

Т-ВО СКОРОПЕЧ. А. А. ЛЕВЕНСОНЪ, МОСКВА.

1916.

**МУЗЕЙ ОТКРЫТЬ** для публики съ 11 час. утра до 3 час. дня:

**БЕЗПЛАТНО:** по четвергамъ, пятницамъ и вскресеньямъ.

**СЪ ПЛАТОЮ** въ 15 коп.: по средамаъ и субботамаъ.

**МУЗЕЙ ЗАКРЫТЬ** для публики: по понедѣльникамъ и вторникамъ.

Московскій Музей Прикладныхъ Знаній.

7M  
M82

379.44(р) 76:6(с-м)  
M-82

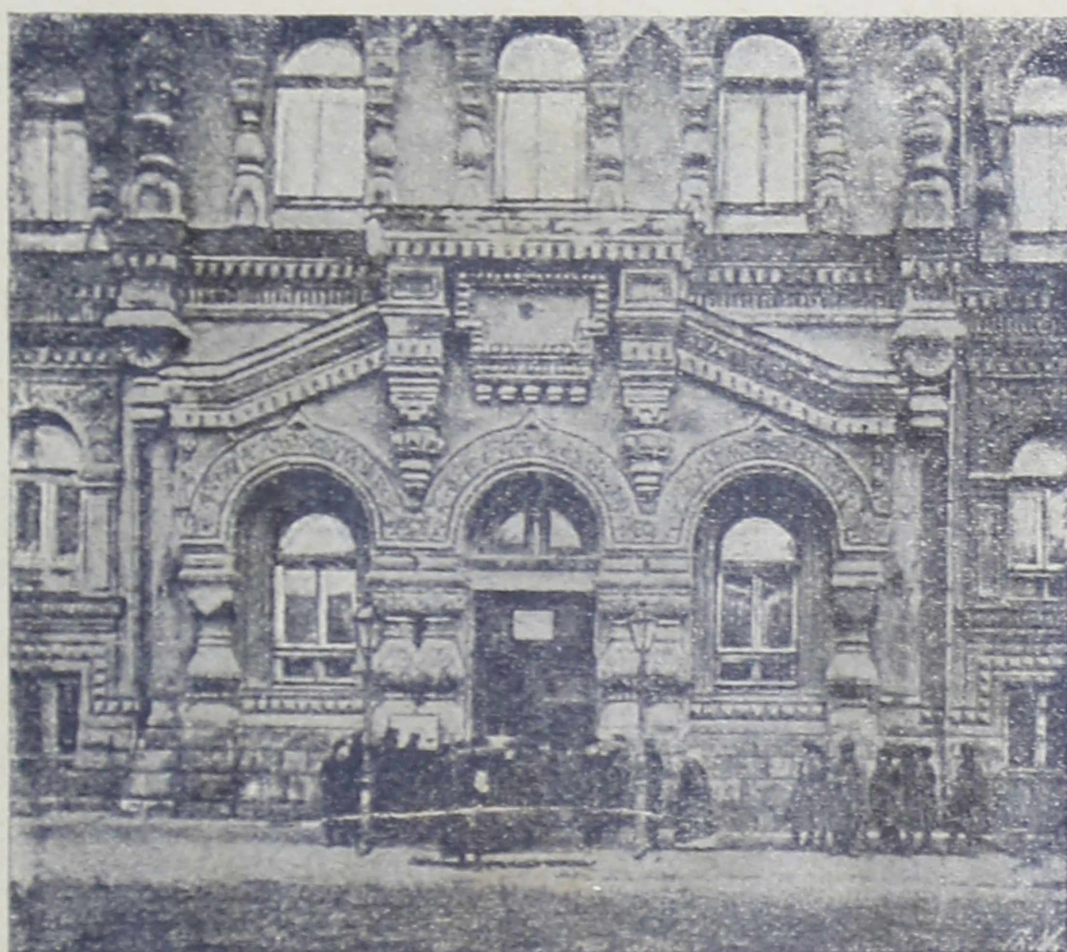
(ПОЛИТЕХНИЧЕСКІЙ) ИЗ КНИГ

С.П. Григорова

# КРАТКІЙ УКАЗАТЕЛЬ

КОЛЛЕКЦІЙ МУЗЕЯ.

Цѣна 40 коп.



Двѣнадцатое изданіе.

СЪ ПЛАНАМИ И РИСУНКАМИ.

6 ОКТ 2009

поставщикъ двора Его Величества  
тип. скорострѣлныя А.А.А. СЕНСЕНЪ въ москвѣ  
политграфическ. пр. фабрика съст. ил. 1916.

1916.

ПРОИЗВЕДЕНІЕ

2

БИБЛИОТЕКА  
71 М С 1988  
Име. № 1988

## МУЗЕЙ ПРИКЛАДНЫХЪ ЗНАНІЙ ВЪ МОСКВѢ.

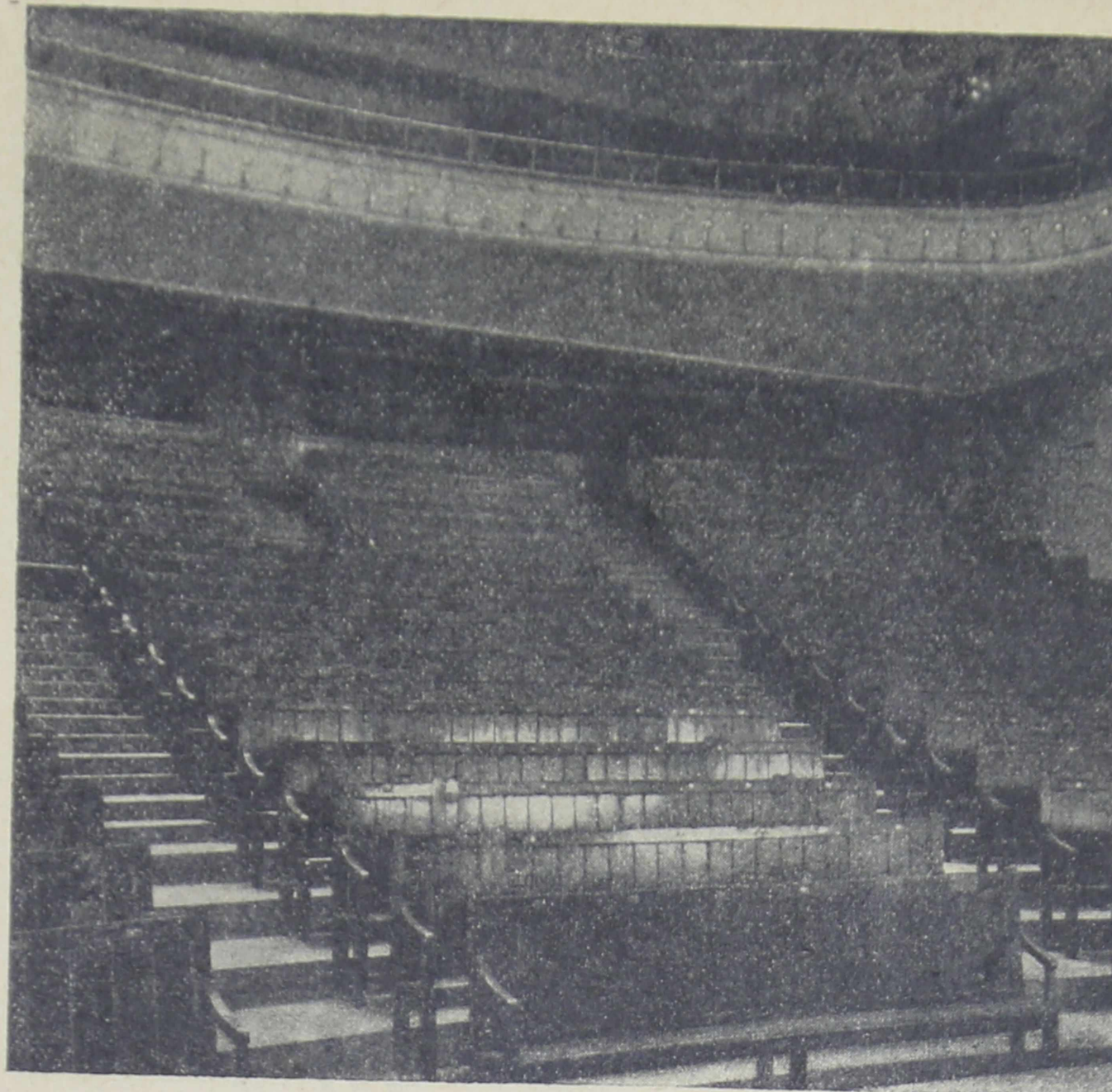
Московскій Музей Прикладныхъ Знаній, болѣе извѣстный подъ названіемъ Политехническаго Музея, основанъ въ 1872 году при дѣятельномъ участіи Императорскаго Общества Любителей Естествознанія, Антропологии и Этнографіи.



Видъ зданія Музея.

Первоначальными коллекціями для Музея послужили предметы, оставшіеся въ распоряженіи Общества послѣ бывшей въ Москвѣ въ 1872 году Политехнической выставки.

Помѣстившись сперва, временно, въ частномъ домѣ Степанова, на Пречистенкѣ, коллекціи Музея въ 1877 году были



Новая большая аудиторія.

перенесены въ центральную часть нынѣ занимаемаго ими помѣщенія на Лубянской площади, выстроенномъ на Высочайше дарованныя Музею средства на землѣ, пожертвованной Московскою Городскою Думою. Въ 1887 г. приступлено было инженеромъ И. А. Сытенко къ возведенію второго корпуса Музея, примыкающаго къ центральному зданію; верхній этажъ этого корпуса въ настоящее время занятъ Музеемъ, нижніе—въ арендѣ у Товарищества Лубянско-Ильинскихъ торговыхъ помѣщеній.

Въ 1903 году кн. Г. И. Макаевымъ и С. С. Семеновымъ приступлено было къ постройкѣ послѣдняго третьяго корпуса Музея, которая была окончена въ 1906 году; въ нижнихъ этажахъ этого корпуса нынѣ помѣщаются торговыя помѣщенія, находящіяся въ арендѣ у Московскаго Арендно-Строительнаго Акціонернаго Общества, а верхніе этажи заняты коллекціями Музея.

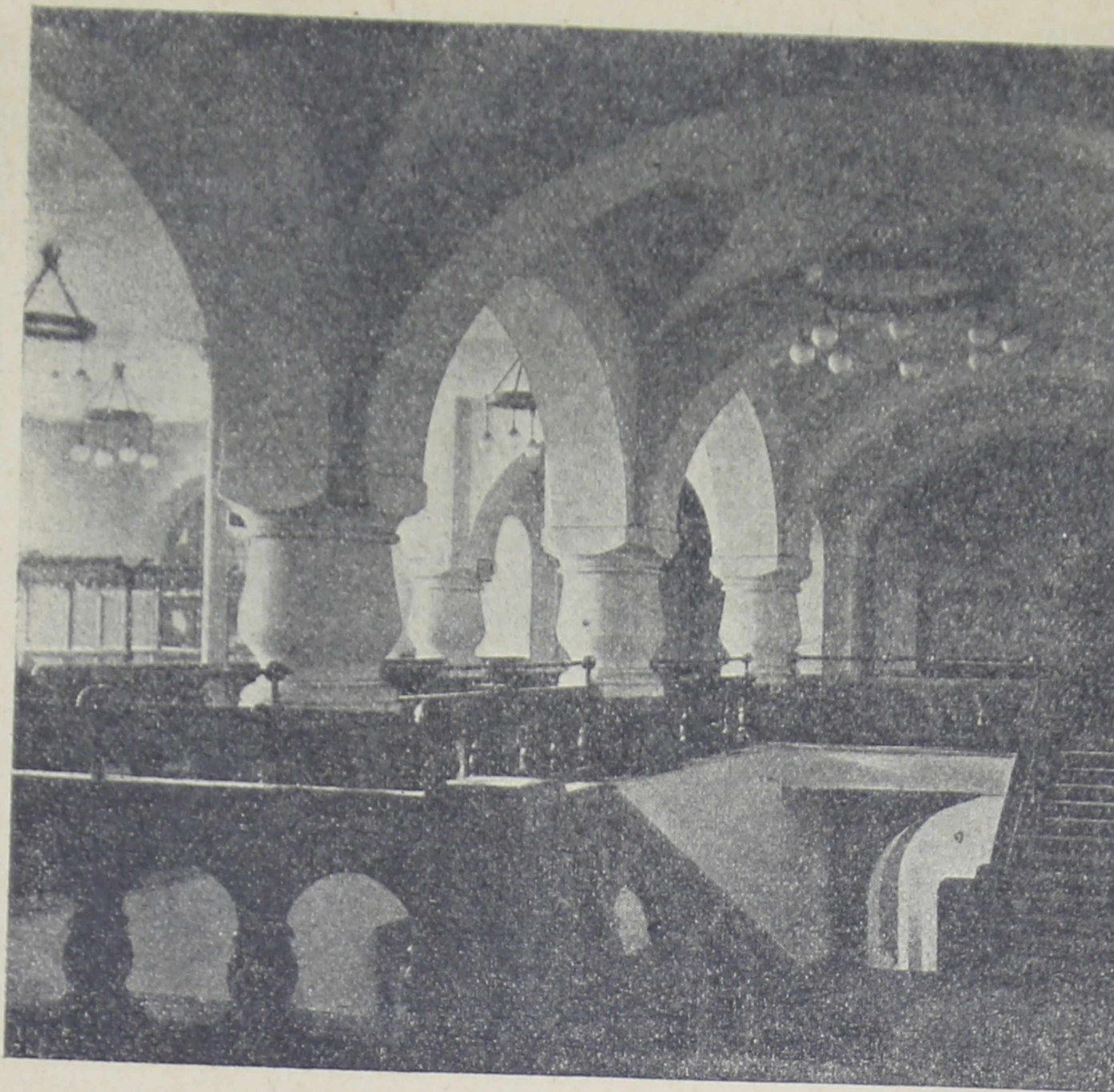
Съ постройкой этого корпуса площадь, занятая коллекціями Музея, достигла 1335,17 кв. саж.

Въ третьемъ же корпусѣ помѣщается и новая обширная аудиторія Музея на 900 человекъ, общей площадью въ 122,8 кв. саж.; аудиторія имѣетъ партеръ и балконъ, съ сидѣньями, расположенными амфитеатромъ и снабжена всѣми необходимыми приспособленіями для публичныхъ лекцій и чтеній; въ акустическомъ отношеніи является очень удачной и въ настоящее время по своему устройству считается одною изъ лучшихъ аудиторій г. Москвы: выполнена она по проекту Члена Комитета Музея, инженера А. А. Семенова.

Рядомъ съ большой аудиторіей помѣщаются двѣ малыхъ, на 200 человекъ каждая, фойе и обширная раздѣвальня; общая площадь новой аудиторіи и другихъ перечисленныхъ при ней помѣщеній, включая сюда площади проходовъ и коридоровъ, равна 402,4 кв. саж.

Въ новомъ же корпусѣ устроена метеорологическая станція и физиологическая теплица.

Цѣль Музея состоитъ въ распространеніи въ массѣ населенія полезныхъ свѣдѣній изъ области прикладныхъ наукъ, для чего служатъ собранныя въ Музеѣ коллекціи, устраиваемыя Музеемъ популярныя чтенія, преимущественно въ вечерніе часы, и воскресныя объясненія выставленныхъ коллекцій. Эти объясненія коллекцій происходятъ въ старой большой аудиторіи, по воскреснымъ днямъ, отъ 12 час. до 2 час. дня, начиная съ октября и продолжаются по май. Помѣщаемая ниже фотографія аудиторіи Музея снята передъ началомъ такого объясненія. Съ 8 сентября 1914 г. въ этой аудиторіи устроенъ лазаретъ на 60 кроватей для раненыхъ воиновъ.



Входъ въ новую большую аудиторію.

Тѣ же цѣли распространенія полезныхъ свѣдѣній преслѣдуютъ и издаваемая Музеемъ популярныя сочиненія и брошюры по разнымъ вопросамъ прикладныхъ знаній и, наконецъ, учрежденныя при Музеѣ денежныя преміи имени покойныхъ основателей Музея: А. П. Богданова и Д. А. Наумова за труды по прикладному естествознанію и золотая медаль В. Д. Левинскаго, перваго хранителя Сельскохозяйственнаго отдѣла Музея, учрежденная за труды по сельскому хозяйству и лѣсоводству (см. ниже).

Общее веденіе дѣлъ и направленіе дѣятельности Музея ввѣрено Высочайше учрежденному Комитету, имѣвшему



Старая аудиторія Музея.

до 2 іюня 1915 г. Почетнымъ Предсѣдателемъ Его Императорское Высочество, Великаго Князя, Константина Константиновича; 2 іюня 1915 г. Комитетъ понесъ тяжкую утрату—Его Императорское Высочество въ Бозѣ почилъ. Въ составъ Комитета входятъ: Товарищъ Почетнаго Предсѣдателя, князь В. М. Голицынъ, Члены Комитета—представители высшей администраціи, городского управленія, профессора высшихъ учебныхъ заведеній г. Москвы и выдающіеся представители промышленности и торговли.



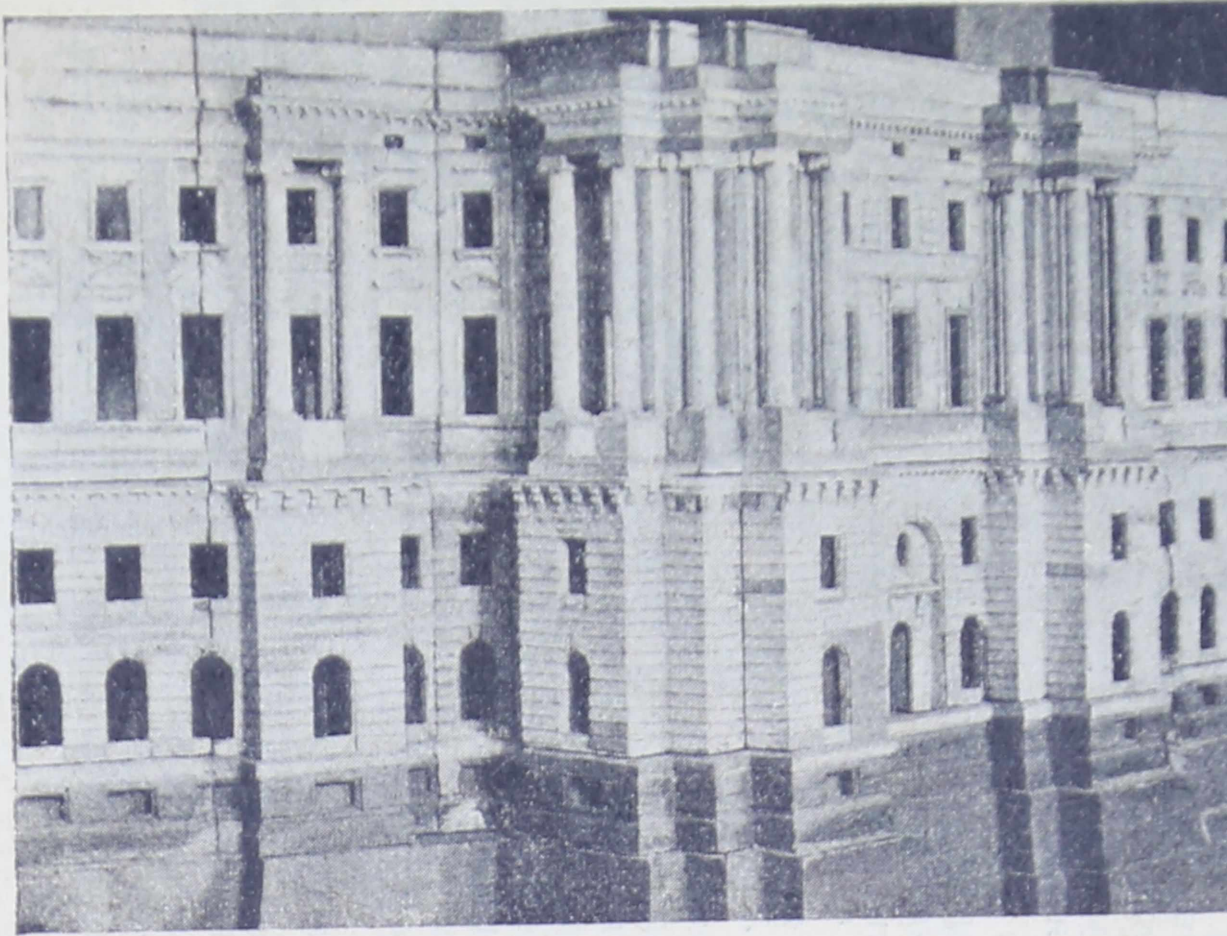


Общій видъ лазарета, устроеннаго въ старой аудиторіи

Текушія дѣла Музея вѣдаются Правленіемъ, состоящимъ подъ предсѣдательствомъ проф. П. П. Петрова изъ всѣхъ Директоровъ Отдѣловъ, Товарищей Директоровъ и Членовъ избранныхъ Комитетомъ.

Музей подраздѣляется на нѣсколько Отдѣловъ; завѣдываніе послѣдними поручается Директорамъ Отдѣловъ, коими въ настоящее время состоятъ профессора высшихъ учебныхъ заведеній и лица, извѣстныя своею научною и учебною дѣятельностью. Для непосредственныхъ заботъ по устройству и содержанію коллекцій помощниками Директорамъ служатъ Хранители Музея, приглашаемые изъ лицъ, получившихъ высшее спеціальное образованіе.

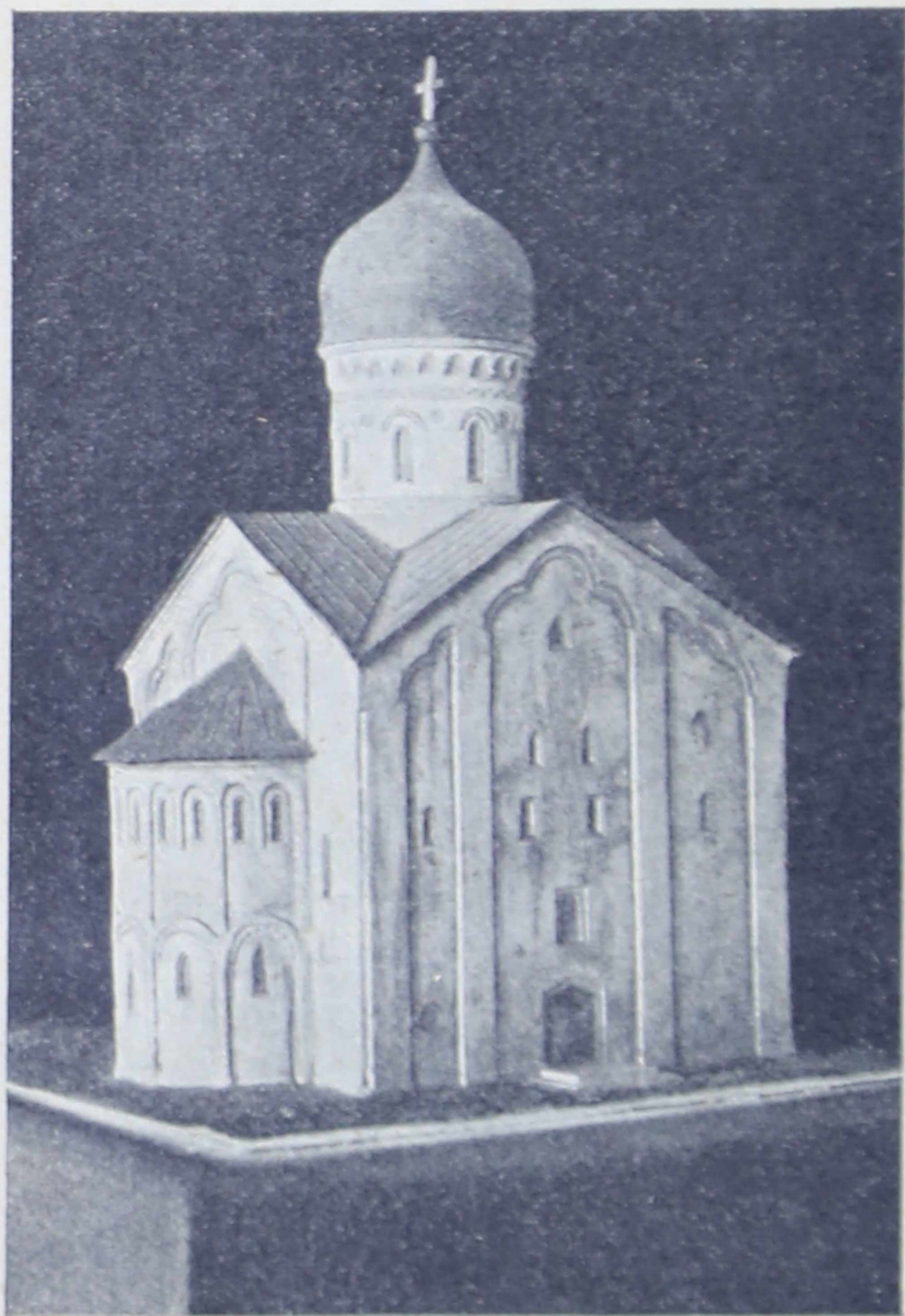
Для удобства обзора Музея, при нижеслѣдующемъ краткомъ описаніи его коллекцій, будемъ слѣдовать порядку, указанному на планахъ цифрами, начиная обзоръ съ нижняго этажа.



Модель Дворца въ Московскомъ Кремлѣ, предполагавшаго  
при Императрицѣ Екатеринѣ II, по проекту архитектора



Модель Успенскаго собора въ Московскомъ Кремлѣ.



Модель церкви Феодора Стратилата въ Новгородѣ.

*Неаполь*: видъ воротъ Альфонса «Дел'-Арагоны».

*Падуа*: видъ университета.

*Бреччи*: видъ дворца.

*Феррара*: видъ дворцовъ Сокронти и Дамонти.

### С к у л ь п т у р а.

Обработки двери Флорентійскаго Баптистерія, колонки дворца Гонди, капители, пилястры, филенки, часть гробницы, дверная стучолка, фризы, гирлянды, карнизы и проч..

*Б. Франція*: фасады и детали: дома Франциска 1-го отеля Корновалеть, Чиродскаго и замки Гаильдонъ; внутреннія отдѣлки временъ Людовиковъ XII, XIII, XIV, XV и XVI, Генриховъ IV и VI и Франциска I-го.

### С к у л ь п т у р а.

Капители, пилястры, обработка части стѣны, филенки и барельефы.

### В. Германія.

*Мюнхенъ*: зданіе Резиденцій.

*Фрейбургъ*: хоры Собора и зданіе окружной службы.

*Донцигъ*: Ворота.

*Иенбахъ*: частныя зданія.

*Герауншвейнгъ*: частныя зданія.

*Альтенбургъ*:

*Мерибургъ*:

*Любекъ*:

*Бригъ*:

*Бюкенбургъ*:

*Вольфенбюгнень*:

*Шафергаузенъ*:

*Гейесмондорфъ*:

*Бергеймъ*: заль замки.

### С к у л ь п т у р а.

Обработка части стѣнь.

### Г. Модели.

Модель дворца «Екатерины II», предполагавшагся къ постройкѣ въ Московскомъ кремлѣ, и чертежи этого же дворца, исполненные архитекторомъ Баженовымъ. Модель и чертежи представляютъ большой художественный интересъ; модели Большаго Успенскаго Собора въ Москвѣ и Цер. Ѳедора Стратилата въ Новгородѣ.

**Списокъ лицъ, на коихъ возложено ближайшее  
завѣдываніе отдѣлами музея.**

*По Техническому Отдѣлу:* Директоръ Отдѣла—заслуж.  
проф. П. П. Петровъ, Хранитель—Инженеръ-Технологъ  
В. Р. Вильямсъ.

*По Прикладной Зоологіи:* Директоръ Отдѣла—заслуж.  
проф. Н. Ю. Зографъ, Товарищъ Директора—проф. Н. М. Ку-  
лагинъ, Хранитель—Ю. Н. Зографъ.

*По Прикладной Физикѣ:* Директоръ Отдѣла—А. Х. Реп-  
манъ, Товарищъ Директора—В. А. Богдановъ; Лаборантъ—  
В. А. Репманъ.

*По Учебному Отдѣлу:* Директоръ Отдѣла—заслуж.  
проф. Я. Я. Никитинскій; Завѣдующая подъотдѣломъ  
«Воспитаніе дѣтей»—А. А. Адлеръ, Хранитель—Агро-  
номъ 1-го разряда Я. Я. Никитинскій.

*По Лѣсному Отдѣлу:* Директоръ Отдѣла—проф. В. Т. Со-  
бичевскій, Товарищъ Директора—проф. Н. С. Нестеровъ,  
Хранитель—канд. сельск. хозяйства Д. Л. Рудзинскій.

*По Сельско-Хозяйственному Отдѣлу:* Директоръ Отдѣла—  
проф. В. Р. Вильямсъ, Хранитель—канд. сельск. хозяй-  
ства Д. Л. Рудзинскій.

*По Архитектурному Отдѣлу:* По Архитектурно-Худо-  
жественной части—Директоръ Отдѣла Архитекторъ—И. П.  
Машковъ. По Архитектурно-Технической части—Директоръ  
Отдѣла Инженеръ А. А. Семеновъ; Хранитель—Архитек-  
торъ З. И. Ивановъ.

---

Секретарь Комитета и Правленія Музея—Инженеръ-  
Технологъ В. Р. Вильямсъ.

---

Адресъ: Москва, Лубянская площадь, Политехническій  
Музей.

Телефонъ 21.77.

## ОГЛАВЛЕНІЕ.

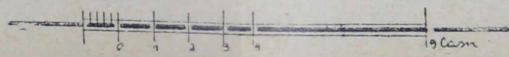
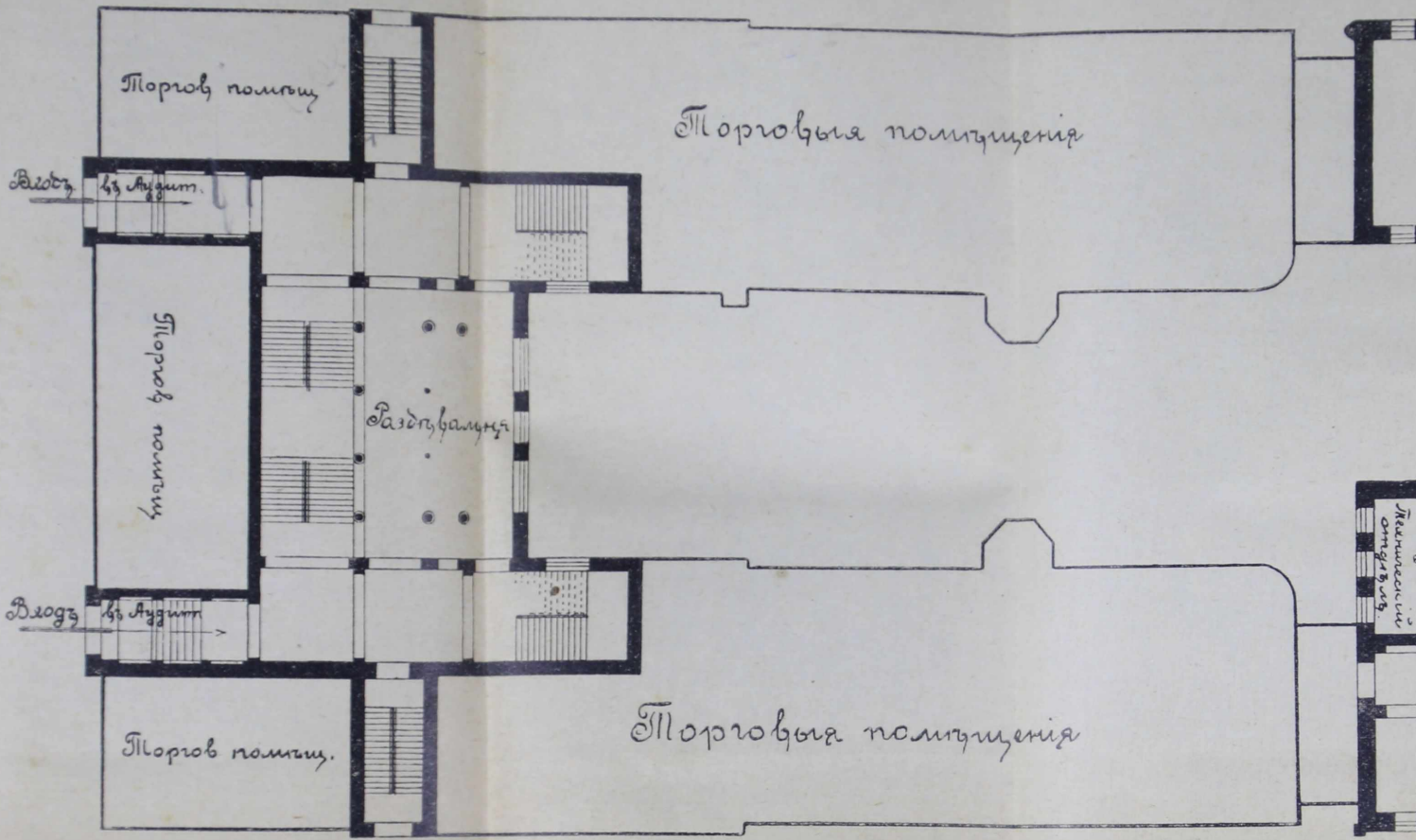
---

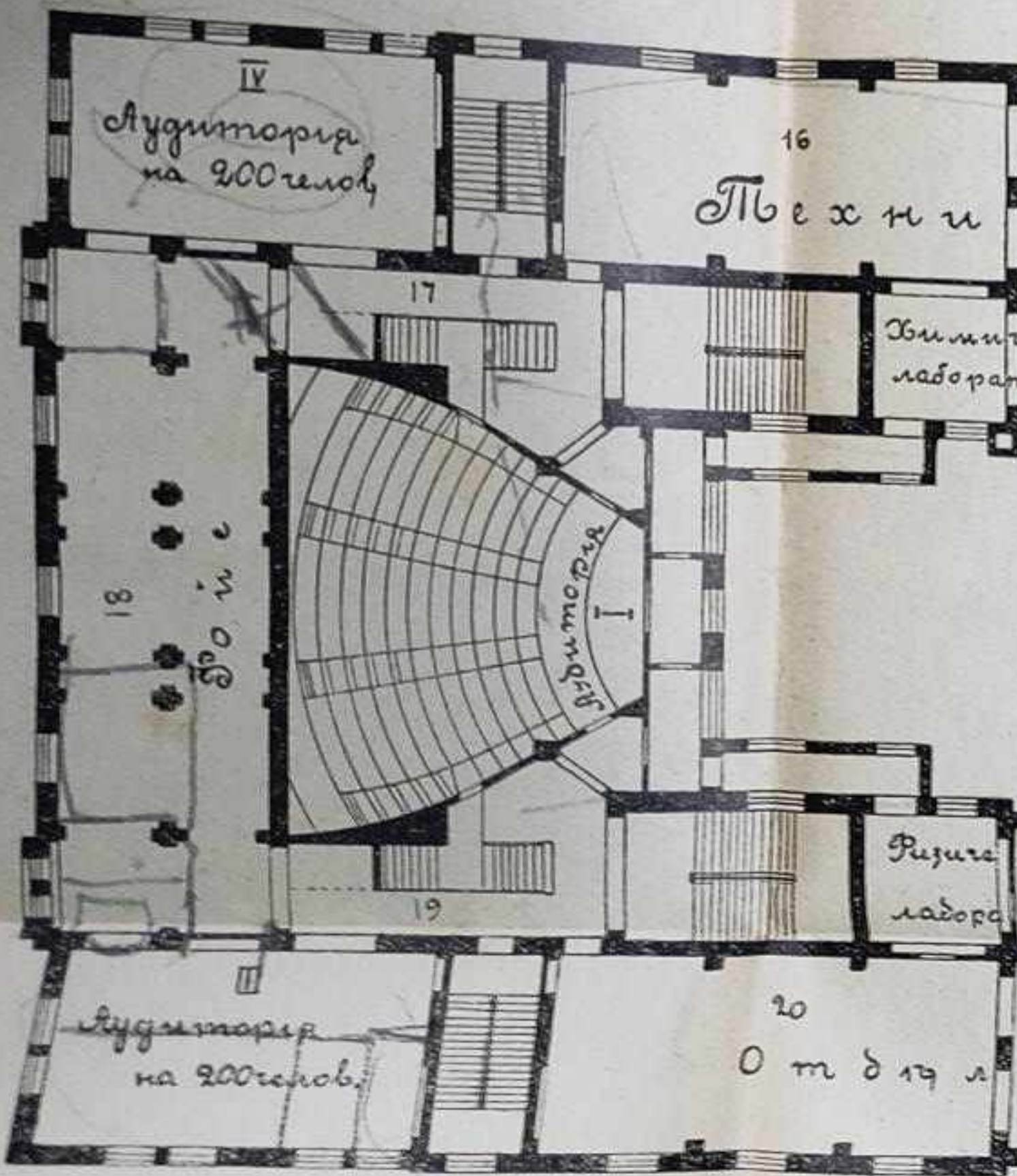
|  | <i>Стр.</i> |
|--|-------------|
| Музей Прикладныхъ Знаній въ Москвѣ . . . . .       | 3           |
| I. Отдѣль Морского и Рѣчного Судстроенія . . . . . | 10          |
| II. Технической Отдѣль . . . . .                   | 12          |
| III. Отдѣль Прикладной Физики . . . . .            | 39          |
| IV. Отдѣль Прикладной Зоологіи . . . . .           | 71          |
| V. Лѣсной Отдѣль . . . . .                         | 94          |
| VI. Сельско-Хозяйственный Отдѣль . . . . .         | 101         |
| VII. Учебный Отдѣль . . . . .                      | 117         |
| VIII. Архитектурный Отдѣль . . . . .               | 136         |
| Списокъ лицъ, завѣдующихъ Отдѣлами Музея . . . . . | 158         |

---

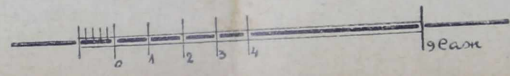
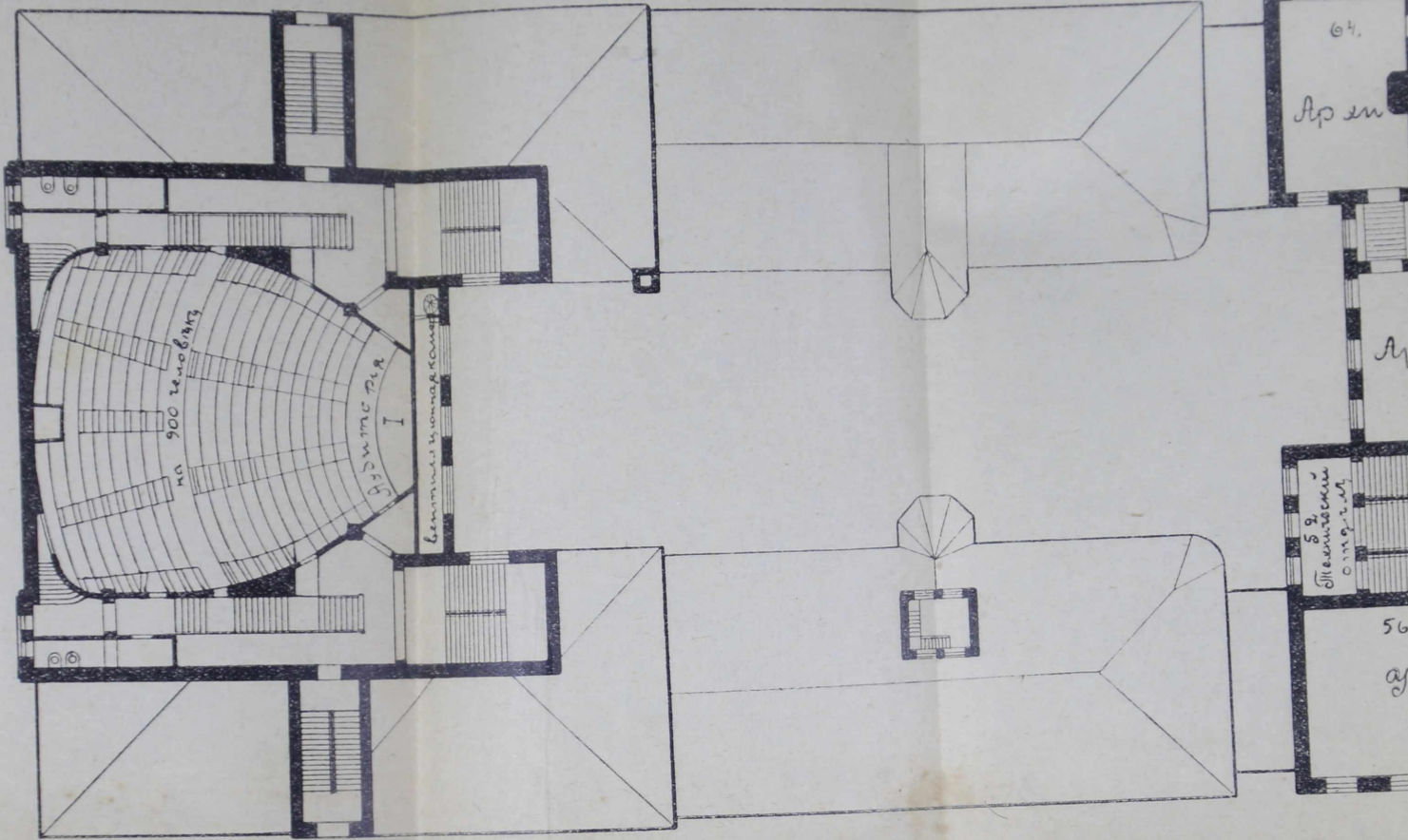


I ЭТАЖЬ



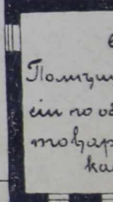
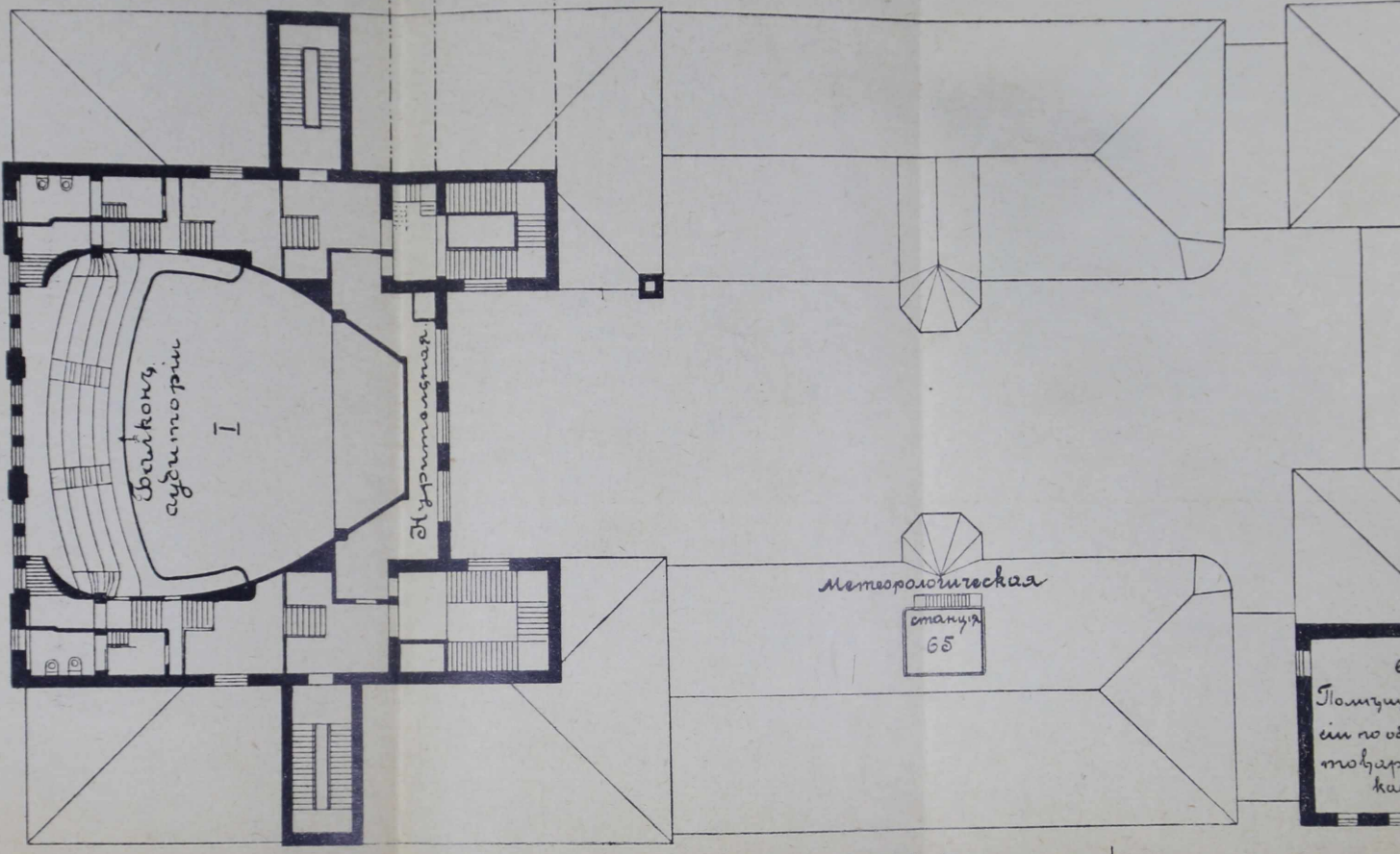
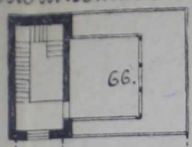


III ЭТАЖЬ



Метеорологическая теплица

IV ЭТАЖЬ



# Изданія Политехническаго Музея.

70

|   |                         |
|---|-------------------------|
| Волшебный фонарь, подъ ред. Н. Дубницкаго, 2 изд. (съ рис.)                               | 25 к.                   |
| Зографъ Н., проф. Нѣкоторыя изъ животныхъ—друзей и враговъ челоуѣка (съ рис.) . . . . .   | 90 к.                   |
| Кулагинъ Н., прсф. Непарный шелкопрядъ (съ рис.) . . . . .                                | 15 к.                   |
| Кулагинъ Н. Монашенка, вредное для лѣсовъ насѣкомое (съ рис.) . . . . .                   | 15 к.                   |
| Кулешовъ П., проф. Масло экстракторъ Югансона и сепараторъ Гольстрема (съ рис.) . . . . . | 10 к.                   |
| Казначеевъ К. Ручные насосы (съ рис.) . . . . .   | 20 к.                   |
| Никитинскій Я., проф. Маслобойное производство, 5-е изд. (съ рис.) . . . . .              | 20 к.                   |
| Никитинскій Я. Нефть и ея продукты (съ рис.) . . . . .                                    | 10 к.                   |
| Покровскій Е., д-ръ. Значеніе дѣтскихъ игръ (съ рис.) . . . . .                           | 20 к.                   |
| Популярные очерки по исторіи архитектуры:   |                         |
| «Египеть» . . . . . в. I (съ рис.) . . . . .  | 5 к.                    |
| «Древній Востокъ» в. II . . . . . » . . . . .   | 5 к.                    |
| «Греція» . . . . . в. III . . . . . » . . . . .   | 15 к.                   |
| «Римъ» . . . . . в. IV . . . . . » . . . . .  | 15 к.                   |
| «Византія» . . . . . в. V . . . . . » . . . . .   | 15 к.                   |
| Руководство къ изготовленію тѣневыхъ картинъ для волшебнаго фонаря (съ рис.) . . . . .    | 25 к.                   |
| Статкевичъ П., д-ръ. Общедоступныя бесѣды о челоуѣчскомъ тѣлѣ (съ рис.) . . . . .         | 15 к.                   |
| Тихомировъ В. А., проф. Чай (съ рис.) . . . . .   | 15 к.                   |
| Худяковъ П., проф. Паровая машина (съ рис.) . . . . .                                     | 25 к.                   |
| Цабель Н. Древесныя и кустарныя породы Россіи . . . . .                                   | 20 к.                   |
| Яковлевъ Б. Рисованіе, какъ общеобразовательный предметъ . . . . .                        | 15 к.                   |
| Отчеты Музея съ приложеніями, экземпляръ . . . . .  | 75 к.                   |
| Воскресныя объясненія коллекцій Музея, за экземпляръ по . . . . .                         | 1 р., 1 р. 50 к. и 2 р. |
| Дубницкій Н. Чѣмъ всѣ предметы похожи другъ на друга . . . . .                            | 6 к.                    |
| Рихтеръ Н. Вулканы . . . . .  | 6 к.                    |
| С. Н. Начало раскола . . . . .  | 6 к.                    |
| А. М. Барометръ . . . . .   | 6 к.                    |

Складъ изданій: Москва, Лубянская площадь, зданія Музея.  
Книгопродавцамъ обычная скидка.