

902.6(С138.1)

М-36

Государственная Академия Истории Материальной Ку

Государственная Оружейная Палата

Л. А. МАЦУЛЕВИЧ

**ПОГРЕБЕНИЕ ВАРВАРСКОГО
В ВОСТОЧНОЙ ЕВРОП**

**НОВЫЕ НАХОДКИ
В ВЕРХОВЬИ РЕКИ СУДЖИ**

ИЗВЕСТИЯ
ГОСУДАРСТВЕННОЙ АКАДЕМИИ
ИСТОРИИ МАТЕРИАЛЬНОЙ КУЛЬТУРЫ

Выпуск 112

L. A. MATZOULÉVITCH

UNE SÉPULTURE
D'UN ROI BARBARIE
EN EUROPE ORIENTALE

TROUVAILLES NOUVELLES
AUX SOURCES DE LA SOUDŽA

М-36

С.П.Г.

Л. А. МАЦУЛЕВИЧ

ПОГРЕБЕНИЕ
ВАРВАРСКОГО КНЯ
В ВОСТОЧНОЙ ЕВРО

НОВЫЕ НАХОДКИ
В ВЕРХОВЬИ РЕКИ СУДЖИ

ВЕРОВЕРНО

Ответственный редактор *В. И. Равдоникас.*

Технический редактор *Г. Г. Гильо.*

Отпечатано во 2-й типографии треста
„Полиграфкнига“ „Печатный Двор“.
Ленинград, Гатчинская ул. д. 26.
в количестве 1 000 экземпляров.
Заказ № 2088. Ленгорлит № 18697.
Книга сдана в набор 4/IX 1934 г.
Подписана к печати 3/XII 1934 г.
Бумага 72×110 см. 8³/₈ печ. л. + X табл.
4 авторских листа. Бум. листов 4¹³/₁₆.
(160 тыс. авт. знаков в 1 бум. листе).

ОГЛАВЛЕНИЕ

Введение	
Первая находка в деревне Большой Каменец:	
Серебряный кувшин	
Часть ручки серебряного сосуда	
Фалар	
Ведро	
Бронзовый кронштейн	
Нашивные украшения на одежду	
Пропавшие вещи	
Обстоятельства обнаружения первой находки и ее харак	
Вторая находка в деревне Большой Каменец:	
Шейная гривна	
Браслеты	
Золотая цепь	
Другие находки IV—V вв. в том же районе	
Заключение	
<i>Résumé français</i>	
<i>Указатель таблиц и рисунков в тексте</i>	

ВВЕДЕНИЕ

В течение 1928 г. в Оружейную Палату в М. было передано значительное количество предметов, найденных в долине реки Суджи, в деревне Большой Каменецкий района Курской области РСФСР. ¹

Вещи, разошедшиеся по рукам находчиков, были переданы в музей постепенно, в течение месяцев, при поддержке Наркомпроса РСФСР и коменданта Кремля. Роль при выяснении обстоятельств находки и доказательства того, что, собственно, найдено, принадлежит крестьянам, охотно делившимся своими воспоминаниями о приобретении ряда выдающихся предметов. Это подтвердило правильность показаний крестьян и достоверность. В июле 1928 г. на место находок была направлена экспедиция, которая произвела контрольные раскопки в местах, где были найдены вещи, и путем опроса выяснила обстоятельства находок.

ПЕРВАЯ НАХОДКА В ДЕРЕВНЕ БО
КАМЕНЕЦ

ПЕРВАЯ находка представлена в Оружейной Палате следующими предметами: серебряным кувшином, серпидаром, фрагментами бронзового ведра, нашивным золотыми украшениями и несколькими мелкими о

СЕРЕБРЯНЫЙ КУВШИН

Кувшин (табл. I—VI) высокий круглый, конический, сужающийся как книзу, так и кверху по направлению к горлышку.¹ Внизу стенки непосредственно переходят в высокий круглый цоколь с плоским дном. Горлышко от стенок сильно профилированным валиком. Верхнее горлышко обломано и не сохранилось. Вероятно, она имеет форму раструба с опущенной книзу закраиной, подобно другим кувшинам, аналогичным по форме (например, кувшин, недавно открытого в Traprain).² Прием декоративного оформления судженского кувшина не исключителен и может встречаться хотя бы, на только что упомянутом кувшине из Traprain, и там среднюю часть стенок опоясывает ш









Музы Талия и Мельпомена
Muses Thalie et Melpomène

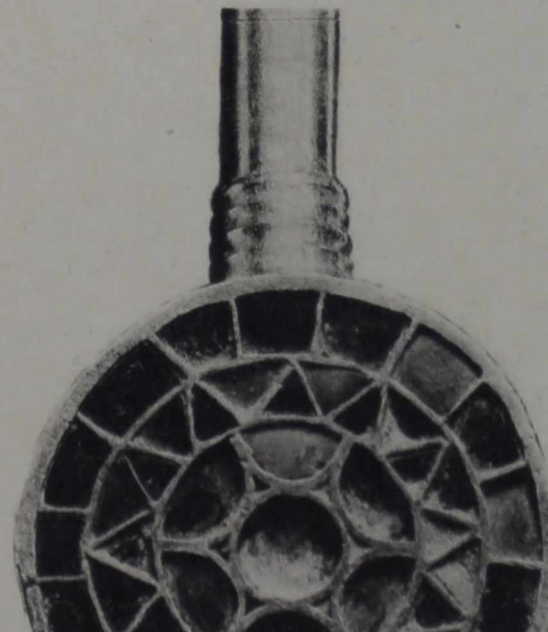
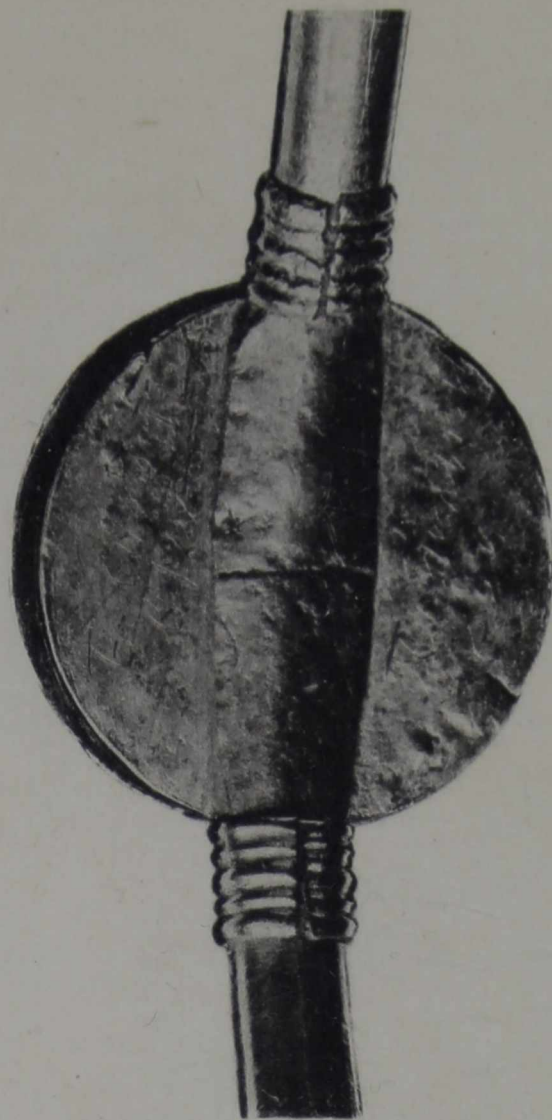
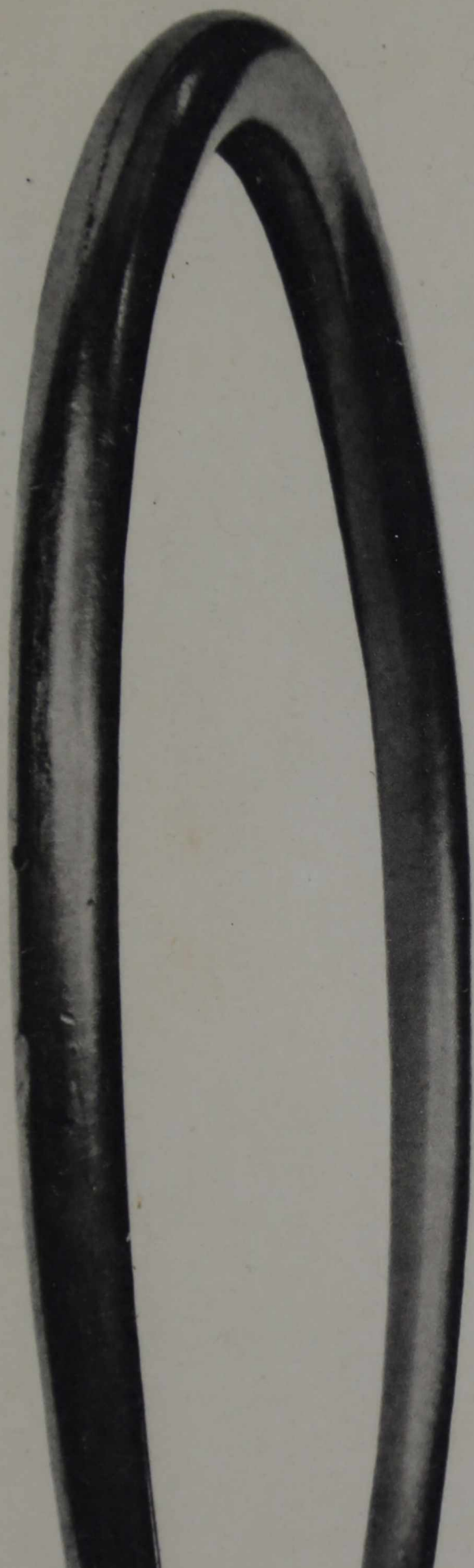
Рельефы кувшина. Reliefs











1



1a



1970
11

11
1970

11