

R 404  
180

А. В. КУЗНЕЦОВ

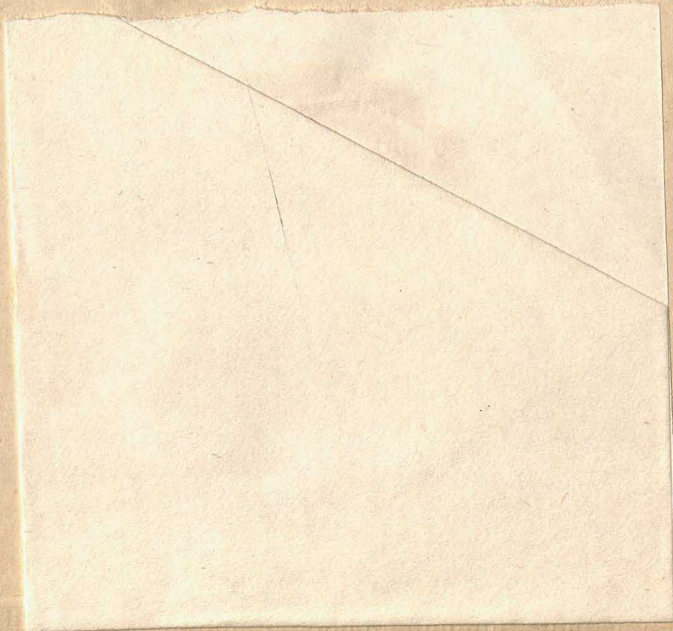
С В О Д Ы

И ИХ

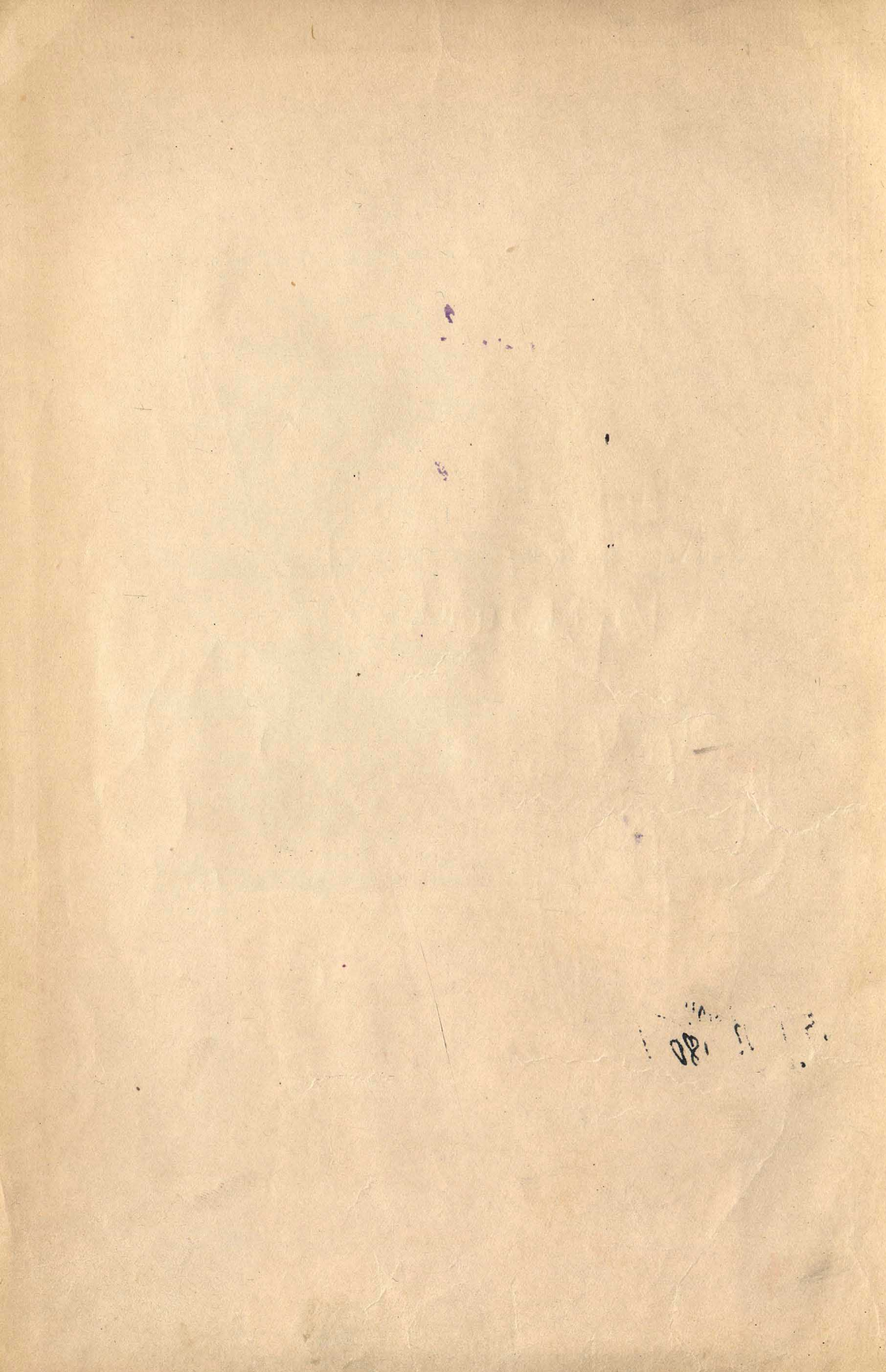
Д Е К О Р



R 404  
N 180



920



10 18 80

R 404  
180

А. В. КУЗНЕЦОВ

С В О Д Ы  
И И Х  
Д Е К О Р



ИЗДАТЕЛЬСТВО  
ВСЕСОЮЗНОЙ АКАДЕМИИ АРХИТЕКТУРЫ  
МОСКВА · 1938

180

С. В. О. Д. Р.  
Н. Н. К.  
Д. Е. К. О. Р.

38-32574



<i>Стр.</i>	<i>Строка</i>	<i>Напечатано</i>	<i>Следует</i>
49	Подпись к рис. 50	(реконструкция Рончевского)	(реконструкция Понса)
148	8 сверху	несомым	невесомым
182	12 снизу	у него кессонный узор примыкает к ребру свода	в примыкании кессонного узора к ребру свода
185	1 сверху	в отрезках <i>СА</i>	в отрезок <i>СА</i>
188	9 снизу	а также и <i>ав<sub>1</sub></i> ,	а также <i>в</i> и <i>в<sub>1</sub></i> ,
189	2 снизу	вытянутые к опоре формы.	вытянутой к опоре формы
236	12 снизу	<i>СНЛ.</i>	<i>СНД.</i>
274	2 сверху	возрожденного	возводимого
277	18 снизу	522—537 гг.	532—537 гг.
359	3 снизу	и купол;	в купол;
372	4 сверху	и Анжере	в Анжере
402	10 снизу	Wackernagel	Wackernagel
406	правая колонка, 8 сверху	Маркионни	Маркионни
407	левая колонка, 9 сверху	Синак	Синан

DATE	DESCRIPTION	AMOUNT	BALANCE
1890	...	...	...
1891	...	...	...
1892	...	...	...
1893	...	...	...
1894	...	...	...
1895	...	...	...
1896	...	...	...
1897	...	...	...
1898	...	...	...
1899	...	...	...
1900	...	...	...
1901	...	...	...
1902	...	...	...
1903	...	...	...
1904	...	...	...
1905	...	...	...
1906	...	...	...
1907	...	...	...
1908	...	...	...
1909	...	...	...
1910	...	...	...
1911	...	...	...
1912	...	...	...
1913	...	...	...
1914	...	...	...
1915	...	...	...
1916	...	...	...
1917	...	...	...
1918	...	...	...
1919	...	...	...
1920	...	...	...
1921	...	...	...
1922	...	...	...
1923	...	...	...
1924	...	...	...
1925	...	...	...
1926	...	...	...
1927	...	...	...
1928	...	...	...
1929	...	...	...
1930	...	...	...
1931	...	...	...
1932	...	...	...
1933	...	...	...
1934	...	...	...
1935	...	...	...
1936	...	...	...
1937	...	...	...
1938	...	...	...
1939	...	...	...
1940	...	...	...
1941	...	...	...
1942	...	...	...
1943	...	...	...
1944	...	...	...
1945	...	...	...
1946	...	...	...
1947	...	...	...
1948	...	...	...
1949	...	...	...
1950	...	...	...
1951	...	...	...
1952	...	...	...
1953	...	...	...
1954	...	...	...
1955	...	...	...
1956	...	...	...
1957	...	...	...
1958	...	...	...
1959	...	...	...
1960	...	...	...
1961	...	...	...
1962	...	...	...
1963	...	...	...
1964	...	...	...
1965	...	...	...
1966	...	...	...
1967	...	...	...
1968	...	...	...
1969	...	...	...
1970	...	...	...
1971	...	...	...
1972	...	...	...
1973	...	...	...
1974	...	...	...
1975	...	...	...
1976	...	...	...
1977	...	...	...
1978	...	...	...
1979	...	...	...
1980	...	...	...
1981	...	...	...
1982	...	...	...
1983	...	...	...
1984	...	...	...
1985	...	...	...
1986	...	...	...
1987	...	...	...
1988	...	...	...
1989	...	...	...
1990	...	...	...
1991	...	...	...
1992	...	...	...
1993	...	...	...
1994	...	...	...
1995	...	...	...
1996	...	...	...
1997	...	...	...
1998	...	...	...
1999	...	...	...
2000	...	...	...



## ПРЕДИСЛОВИЕ

Настоящий труд представляет собой первую попытку систематизации и анализа мирового архитектурного творчества в области формы и декора сводчатых покрытий.

Имеет ли эта тема актуальное значение для современной архитектуры? Такой вопрос мог бы возникнуть еще недавно, когда односторонние поиски новых путей создавали узкие рамки для архитектурного творчества. Но здоровая научная мысль зодчего всегда признавала, что *арка и свод*, как лучшие, органические формы преодоления пролета и пространства, являются одними из основных элементов прогресса в архитектуре.

Балочное (архитравное) покрытие всегда ассоциируется с ограниченными пролетами колоннад. Большие интерколумнии (междустолпия), возможные в железобетоне, все же имеют известный предел, дальше которого ощущение напряженности от изгиба вызывает у зрителя беспокойное чувство. Сплошная или решетчатая балка крупного пролета требует большой высоты, в  $\frac{1}{10}$ — $\frac{1}{15}$  пролета; архитектор стремится скрыть такие балки подвесным потолком.

Арка каменная или металлическая, как конструкция, в основном работающая на сжатие, производит всегда впечатление покоя и уверенности даже при минимальном сечении. Ренессанс в своих аркадах повысил пролеты больше чем вдвое по сравнению с архитравным покрытием, облегчив при этом все элементы, особенно колонны. Разве это не прогрессивное начало архитектуры ренессанса? Современный архитектор все металлические арочные фермы, как выразительный архитектурный элемент, не только не скрывает, но кладет в основу своей композиции.

Своды и купола дают много технических и художественно-декоративных преимуществ по сравнению с плоским плафоном. Единство

и органическая связь со стенами, цельность внутреннего пространства, живописность сводчатых контуров, игра света и тени на кривых поверхностях, наконец, возможность бесконечных вариаций декора, рожденного кривыми линиями свода, — все это архитектурные моменты чрезвычайной ценности. Только свод дает чудесный, легкий, парящий балдахин. Элементарная же форма плоского плафона ограничивает размах творческой фантазии архитектора.

Неверна мысль, что свод — форма прошлого. Данные современной науки позволяют утверждать, наоборот, что это форма будущего. Наука и инженерное искусство постоянно и неизменно совершенствуют форму сводов и увеличивают их пролет. Железобетон освободил конструктора от ограниченности природных свойств тесаного камня.

Предельная пролетность, технически возможная при каменных материалах, была почти достигнута уже в период расцвета римского зодчества; пролеты римских сводов — цилиндрических и крестовых до 25 м и купольных до 43 м — оставались непревзойденными вплоть до последних достижений в железобетонных конструкциях.

Однако нельзя забывать об огромном сдвиге в архитектуре сводов, и техническом и художественном, в эпоху готики. Нужно отметить, что прогресс здесь заключался не в увеличении пролета, а в качественной стороне решения технической проблемы каркаса. Если готика и не дала пролетов свыше 20 м, то разработанная ею система каркасных сводов может и сейчас служить образцом для пространственных сводчатых решений в железобетоне.

Необычайно интересно для зодчего и то многообразие формообразования готических сводов, которое не было вполне использовано ренессансом, но может служить неиссякаемым источником новых форм и декоров современных железобетонных сводов.

Основной принцип современного архитектурного творчества — синтез техники и искусства — был блестяще осуществлен готическими мастерами, сумевшими каркас свода сделать его декором. Забвение этого лучшего наследия готики было бы большим ущербом для современных исканий в области пространственных форм покрытий.

Ренессанс, не имея новой технической базы ни в материалах, ни в конструкциях, не использовал и преимуществ каркасной конструкции готических сводов. Пораженный величием римских достижений, великолепием лепных и живописных декоров сводов и куполов, ренессанс стал продолжать дело Рима. Восстановив величие и размеры Пантеона в куполах соборов Петра и Санта Мариа дель Фьоре, он показал еще более высокие достижения в великолепных декорах сводов. Была восстановлена лепная (stucco) и штукатурная техника Рима<sup>1</sup>, сюжетная живопись стала покрывать поверхность сводов, требуя больших площадей. С трудом создались новые формы декора для старых крестовых и сомкнутых сводов; парусному своду, допускавшему лучшее размещение живописного декора, оказывали предпочтение перед крестовым. Наконец, самая форма свода подчиняется требованиям жи-

<sup>1</sup> Каменные своды с высеченным декором встречаются в ренессансе так же редко, как и в римской архитектуре.

Рис. 143. Лоджия палаццо дель Те в Мантуе . . . . .	130
Рис. 144. Интерьер столовой Останкинского дворца в Москве . . . . .	131
Рис. 145. Проезд в Луврский дворец в Париже . . . . .	132
Рис. 146. Лоджия виллы Фальконьери в Фраскатти . . . . .	133
Рис. 147. Проект станции метро „Триумфальные ворота“ . . . . .	133
Рис. 148. Декор свода зала б. Михайловского дворца в Ленинграде . . . . .	134
Рис. 149. Схемы декоров сводов с распалубками . . . . .	135
Рис. 150. Интерьер галереи виллы Альбани в Риме . . . . .	136
Рис. 151. Интерьер Георгиевского зала б. Кремлевского дворца . . . . .	137
Рис. 152. Декор цилиндрического свода с распалубками в Зимнем дворце в Ленинграде . . . . .	138
Рис. 153. Интерьер вестибюля собора Петра в Риме . . . . .	139
Рис. 154. Схема декора вестибюля палаццо Кательди в Генуе . . . . .	140
Рис. 155. Интерьер вестибюля палаццо Кательди в Генуе . . . . .	140
Рис. 156. Интерьер лоджии палаццо Фиренци в Риме . . . . .	141
Рис. 157. Сводчатое каменное перекрытие на металлических консолях (по рисунку Биолле ле Дюка) . . . . .	142
Рис. 158. Декор цилиндрического свода на распалубках в капелле Версаля . . . . .	143
Рис. 159. Интерьер зала епископского дворца в Фульде . . . . .	144
Рис. 160. Интерьер зала ресторана Казанского вокзала в Москве . . . . .	144
Рис. 161. Схемы зеркальных сводов . . . . .	146
Рис. 162. Структура мавританского свода в Альгамбре . . . . .	147
Рис. 163. Интерьер вестибюля в палаццо Имперiale в Генуе . . . . .	148
Рис. 164. Интерьер вестибюля картинной галереи Шак в Мюнхене . . . . .	149
Рис. 165. Интерьер апартаментов Борджа в Ватикане . . . . .	149
Рис. 166. Декор зеркального свода салона дела Студио в палаццо Канчел- лариа . . . . .	150
Рис. 167. Декор свода зала Антонинов в Лувре . . . . .	151
Рис. 168. Декор зеркального свода библиотеки Пикколомини в Сиене . . . . .	152
Рис. 169. Декор зеркального свода лоджии в вилле Фарнезина. Развертка . . . . .	153
Рис. 170. Интерьер верхней лоджии в вилле Фарнезина . . . . .	154
Рис. 171. Интерьер нижней лоджии в вилле Фарнезина . . . . .	155
Рис. 172. Декор распалубок свода лоджии в вилле Фарнезина . . . . .	156
Рис. 173. Декор свода Сикстинской капеллы . . . . .	157
Рис. 174. Декор свода Сикстинской капеллы. Развертка . . . . .	157
Рис. 175. Интерьер зала Гигантов в палаццо Андреа Дориа в Генуе . . . . .	158
Рис. 176. Зеркальный свод старой Парижской ратуши . . . . .	159
Рис. 177. Интерьер зала в замке Хетцендорф под Веной . . . . .	160
Рис. 178. Декор свода зала ресторана Казанского вокзала в Москве . . . . .	161
Рис. 179. Интерьер тепидария терм Каракаллы (реконструкция Блуэ) . . . . .	165
Рис. 180. Средний зад базилики Максенция и Константина (реконструкция Дурма) . . . . .	166
Рис. 181. Деталь пяты свода базилики Максенция и Константина (по Шуази) . . . . .	167
Рис. 182. Система балдахинов. Схематический чертеж . . . . .	169
Рис. 183. Схема впаушенного византийского крестового свода (по Дурму) . . . . .	171
Рис. 184. Построение четырех типов распалубок крестового свода . . . . .	172
Рис. 185. Промежуточные формы крестового свода . . . . .	175
Рис. 186. Схемы разнообразных форм крестовых сводов . . . . .	176
Рис. 187. Крестовый свод вестибюля палаццо Веккио во Флоренции . . . . .	177
Рис. 188. Крестовый свод мечети в Эфесе . . . . .	178
Рис. 189. Крестовый свод в Окелла Каит-Баи (Okella Kajt-Bai) . . . . .	179
Рис. 190. Детали римских бетонных крестовых сводов с кирпичным каркасом . . . . .	181
Рис. 191. Кессонный декор пят крестового свода . . . . .	182
Рис. 192. Интерьер терм Диоклетиана (реконструкция Ауэра) . . . . .	183
Рис. 193. Интерьер терм Каракаллы (реконструкция Тирша) . . . . .	184
Рис. 194. Интерьер вестибюля Пенсильванского вокзала в Нью-Йорке . . . . .	185
Рис. 195. Схемы кессонного декора на крестовом своде . . . . .	186
Рис. 196. Декор пяты свода терм виллы Адриана (по Рончевскому) . . . . .	187
Рис. 197. Развертка кессонного декора крестового свода терм виллы Адриана . . . . .	188
Рис. 198. Кружально-сетчатый деревянный крестовый свод . . . . .	189
Рис. 199. Крестовый свод смешанной кладки в Лувре . . . . .	190
Рис. 200. Декор крестового свода гробницы братьев Панкратиев под Римом . . . . .	192

Рис. 201. Декор пяты свода гробницы братьев Панкратиев под Римом . . . . .	193
Рис. 202. Декор сводов терм виллы Адриана (по Камерону) . . . . .	194
Рис. 203. Реконструкция терм Диоклетиана (по Паулину) . . . . .	195
Рис. 204. Пята крестового свода одного из зал б. Зимнего дворца в Ленинграде . . . . .	195
Рис. 205. Декор крестового свода станцы дель Инчендио . . . . .	196
Рис. 206. Декор крестового свода станцы дель Эллиodoro . . . . .	198
Рис. 207. Декор крестового свода «Зала героев» в Мюнхенской глиптотеке . . . . .	199
Рис. 208. Декор крестового свода станцы делла Сеньятура . . . . .	200
Рис. 209. Интерьер станцы делла Сеньятура . . . . .	201
Рис. 210. Декор крестового свода капеллы дель Паллио в палаццо Канцеллариа . . . . .	202
Рис. 211. Декор крестового свода портала собора Петра . . . . .	203
Рис. 212. Декор крестового свода виллы Мадама . . . . .	204
Рис. 213. Декор крестового свода виллы Белькаро . . . . .	204
Рис. 214. Примеры композиций декоров крестового свода . . . . .	205
Рис. 215. Крестовый свод Амьенского собора . . . . .	206
Рис. 216. Звездчатый свод собора в Беверли (Англия) . . . . .	208
Рис. 217. Схемы готических сводов . . . . .	209
Рис. 218. Крестовые своды среднего нефа собора в Эксетере (Англия) . . . . .	210
Рис. 219. Различные формы крестовых сводов и их распалубок . . . . .	211
Рис. 220. Схемы сетчатых сводов . . . . .	212
Рис. 221. Так называемые сотовые своды (Wabbengewölbe) . . . . .	213
Рис. 222. Схемы работающих нервюр готических сводов . . . . .	215
Рис. 223. Схемы испанских готических сводов . . . . .	215
Рис. 224. Звездчатый свод собора в Ворчестере . . . . .	217
Рис. 225. Крестовый свод церкви Кристчёрч . . . . .	218
Рис. 226. Крестовый свод церкви в Уорвике . . . . .	219
Рис. 227. Крестовый свод церкви в Вульпите . . . . .	220
Рис. 228. Крестовый свод капеллы Фругг . . . . .	221
Рис. 229. Интерьер зала Владислава в Пражском дворце . . . . .	222
Рис. 230. Интерьер церкви Анны в Аннаберге . . . . .	223
Рис. 231. Схема декора свода зала Владислава в Пражском дворце . . . . .	224
Рис. 232. Декор свода капеллы в замке Уарон во Франции . . . . .	226
Рис. 233. Схемы особых форм сомкнутых сводов . . . . .	232
Рис. 234. Построение декоров на сомкнутых сводах . . . . .	233
Рис. 235. Интерьер лоджий Рафаэля в Ватикане (кессонный декор) . . . . .	234
Рис. 236. Интерьер зала в Останкинском дворце в Москве . . . . .	235
Рис. 237. Кессонный декор свода в палаццо Кьерикати . . . . .	236
Рис. 238. Интерьер лоджий Рафаэля в Ватикане . . . . .	238
Рис. 239. Декор сомкнутого свода лоджий Рафаэля в Ватикане . . . . .	239
Рис. 240. Развертка декора сомкнутого свода виллы папы Юлия . . . . .	240
Рис. 241. Деталь декора сомкнутого свода лоджий Рафаэля в Ватикане . . . . .	241
Рис. 242. Декор свода зала Паолина в замке св. Ангела в Риме . . . . .	242
Рис. 243. Интерьер зала деи Фасти в палаццо Фарнезе в Капрароле . . . . .	242
Рис. 244. Декор свода на вилле папы Пия IV . . . . .	243
Рис. 245. Декор свода «зала времен года» в Лувре . . . . .	244
Рис. 246. Интерьер зала дворца Дожей в Генуе . . . . .	245
Рис. 247. Интерьер комнаты папы Климента VII в палаццо Веккио во Флоренции . . . . .	246
Рис. 248. Декор сомкнутого свода античной комнаты в вилле Мадама . . . . .	247
Рис. 249. Ампириная роспись потолка в б. Михайловском дворце в Ленинграде . . . . .	248
Рис. 250. Ампириная роспись потолка в б. Михайловском дворце в Ленинграде . . . . .	248
Рис. 251. Декор сомкнутого свода зала Севера в Лувре . . . . .	249
Рис. 252. Схема декора свода зала Севера в Лувре . . . . .	249
Рис. 253. Декор сомкнутого свода купольного зала Монплезира в Петергофе . . . . .	250
Рис. 254. Декор сомкнутого свода капеллы Ланчелотти в Риме . . . . .	251
Рис. 255. Фресковая роспись сомкнутого свода монастыря Сан Паоло в Парме . . . . .	252
Рис. 256. Декор цилиндрического свода зала Олимпа в вилле Джакомелли . . . . .	253
Рис. 257. Разрез Версальского дворца . . . . .	254
Рис. 258. Схемы железобетонных шатровых перекрытий . . . . .	255
Рис. 259. Интерьер салона Венеры в Версале . . . . .	256
Рис. 260. Схема декора потолка салона Венеры в Версале . . . . .	256
Рис. 261. Декор плафона салона Меркурия в Версале и его схема . . . . .	257

Рис. 262. Декор плафона салона Аполлона в Версале и его схема . . . . .	257
Рис. 263. Роспись гризайлью одного из зал б. Михайловского дворца в Ленин- граде . . . . .	258
Рис. 264. Декор плафона салона Мира в Версале и его схема . . . . .	259
Рис. 265. Декор плафона салона Дианы в Версале и его схема . . . . .	259
Рис. 266. Пространственные формы сомкнутого свода с распалубками . . . . .	260
Рис. 267. Декор сомкнутого свода в палаццо Фарнезе в Капрароле . . . . .	261
Рис. 268. Декор сомкнутого свода с распалубками в церкви Андрея в Мадриде . . . . .	262
Рис. 269. Декор свода капеллы Боргезиана в базилике Санта Мариа Маджоре в Риме . . . . .	263
Рис. 270. Декор свода церкви в Байрейте . . . . .	264
Рис. 271. Схемы особых форм сомкнутых сводов различных эпох . . . . .	265
Рис. 272. Свод собора в Линкольне и его конструктивная схема . . . . .	266
Рис. 273. Декор парусно-сомкнутого свода капеллы св. Духа (St. Esprit) в г. Рю во Франции . . . . .	267
Рис. 274. Декор сомкнутого свода с угловыми распалубками в палаццо Кьери- кати . . . . .	268
Рис. 275. Интерьер зала Толлот в палаццо Дория Турси . . . . .	269
Рис. 276. Своды на распалубках в термах Московского кремля . . . . .	270
Рис. 276а. Дополнительные композиционные схемы декоров сомкнутых сводов . . . . .	270
Рис. 277. Три типа каркасных схем декора сомкнутого свода . . . . .	271
Рис. 278. Схема купольных сооружений Ассирии и Ирана . . . . .	274
Рис. 279. Мавзолей султана Мухаммеда Ульдшайту Ходабенде. Разрез и план . . . . .	275
Рис. 280. Храм Софии в Константинополе. Продольный и поперечный разрезы . . . . .	276
Рис. 281. Мечеть Селемие в Адрианополе. Разрез . . . . .	278
Рис. 282. Купол Пантеона в Риме. Разрез (реконструкция по Адлеру) . . . . .	280
Рис. 283. Купол Piazza d'Oго виллы Адриана в Тиволи . . . . .	281
Рис. 284. Мавзолей Констанцы в Риме. Разрез . . . . .	282
Рис. 285. Минерва Медика в Риме. Разрез (реконструкция) . . . . .	284
Рис. 286. Церковь Виталия в Равенне. Разрез . . . . .	285
Рис. 287. Церковь Сан Лоренцо в Милане. Разрез и план . . . . .	286
Рис. 288. Баптистерий в Пизе. Разрез . . . . .	287
Рис. 289. Баптистерий во Флоренции. Разрез . . . . .	288
Рис. 290. Флорентийский собор. Внешний вид, разрез и план . . . . .	289
Рис. 291. Купол собора Петра в Риме. Внешний вид и разрез . . . . .	290
Рис. 292. Купол Парижского зернового рынка (Halle au blé). Разрез . . . . .	293
Рис. 293. Железобетонный купол Новосибирского театра. Внешний вид во время постройки . . . . .	295
Рис. 294. Купол рынка в Лейпциге. Схематический чертеж . . . . .	295
Рис. 295. Проект железобетонного купола пролетом в 150 м . . . . .	296
Рис. 296. Интерьер купола зала собраний во Франкфурте на Майне . . . . .	296
Рис. 297. Схема металлического каркасного купола по системе Шведлера . . . . .	297
Рис. 298. Деревянный купол (сетчато-стержневая система) физкультурного зала в Москве . . . . .	297
Рис. 299. Металлическая сетка железобетонного купола планетария в Берлине . . . . .	298
Рис. 300. Крепление узлов металлического сетчатого свода . . . . .	299
Рис. 301. Схемы железобетонных форм куполов . . . . .	300
Рис. 302. Построение кессонов на куполе . . . . .	302
Рис. 303. Капелла Пеллегрини в Вероне. Разрез . . . . .	305
Рис. 304. Интерьер кабинета в Останкинском дворце в Москве . . . . .	306
Рис. 305. Кессонный декор купола в палаццо Маттеи в Риме . . . . .	307
Рис. 306. Кессонный декор овального купола в ротонде дворца в Архангельском под Москвой . . . . .	308
Рис. 307. Кессонный декор купола на даче б. Эйсворт под Ленинградом . . . . .	309
Рис. 308. Кессонный декор купола б. Окружного суда в Московском Кремле . . . . .	310
Рис. 309. Купол церкви Санта Мариа ди Кариньяно в Генуе. Разрез . . . . .	312
Рис. 310. Купол Пантеона в Париже. Внешний вид и разрез . . . . .	313
Рис. 311. Продольный разрез Казанского собора в Ленинграде . . . . .	314
Рис. 312. Кессонный декор купола Голландской церкви в Ленинграде . . . . .	315
Рис. 313. Декор купола Итальянского зала Павловского дворца под Ленинградом . . . . .	316
Рис. 314. Кессонный декор купола дворца Урицкого (б. Таврического) в Ленин- граде . . . . .	317

Рис. 315. Купол церкви Сан Томмазо в замке Гандольфо . . . . .	318
Рис. 316. Декор купола церкви Санта Мариа делья Ассунта . . . . .	319
Рис. 317. Церковь Санта Мариа делла Пассионе в Милане. Разрез . . . . .	320
Рис. 318. Интерьер купольного зала Московского университета . . . . .	321
Рис. 319. Интерьер вестибюля виллы Мадама . . . . .	321
Рис. 320. Церковь Сан Карло у четырех фонтанов (San Carlo alle quattro Fontane) в Риме. Разрез . . . . .	322
Рис. 321. Декор железобетонного купола здания Лейпцигской выставки 1913 г.	323
Рис. 322. Арочно-чешуйчатая кирпичная кладка купола мавзолея Диоклетиана в Спалато . . . . .	324
Рис. 323. Капелла делла Синдоне в Турине. Разрез и план . . . . .	325
Рис. 324. Кессонный декор купола капеллы Пацци во Флоренции . . . . .	326
Рис. 325. Разрез купола церкви Санта Мариа дель Умильта в Пистойе . . . . .	327
Рис. 326. Декор купола капеллы Киджи в церкви Санта Мариа дель Пополо в Риме . . . . .	329
Рис. 327. Декор купола в замке Капрарола в Витербо . . . . .	330
Рис. 328. Декор купола собора Петра в Риме . . . . .	331
Рис. 329. Декор на модели купола собора Петра Микельанджело (слева). Декор, выполненный в натуре (справа) . . . . .	332
Рис. 330. Декор купола виллы Ротонда в Виченце . . . . .	333
Рис. 331. Купол собора Дома инвалидов в Париже. Внешний вид и разрез . . . . .	334
Рис. 332. Декор купола ротонды дворца в Ляличах . . . . .	335
Рис. 333. Декор купола собора в Берлине . . . . .	336
Рис. 334. Ряд возможных комбинаций купольных декоров . . . . .	337
Рис. 335. Декор купола в термах Тита (по Камерону) . . . . .	338
Рис. 336. Роспись купола Флорентийского баптистерия. План . . . . .	339
Рис. 337. Роспись купола Флорентийского баптистерия. Разрез . . . . .	340
Рис. 338. Роспись купола Флорентийского собора. Разрез . . . . .	341
Рис. 339. Схемы куполов с распалубками . . . . .	343
Рис. 340. Построение распалубок в куполе . . . . .	344
Рис. 341. Купол на арках Голландской церкви в Ленинграде . . . . .	346
Рис. 342. Конструкция купола Минервы Медика в Риме (зарисовка Дурма) . . . . .	347
Рис. 343. Полукупол с распалубками ниши в Канопусе на вилле Адриана в Тиволи . . . . .	348
Рис. 344. Церковь Сергия и Вакха в Константинополе. Разрез . . . . .	349
Рис. 345. Купол храма Гереона в Кёльне. Разрез . . . . .	350
Рис. 346. Купол церкви Сан Лоренцо во Флоренции. Разрез . . . . .	351
Рис. 347. Капелла Пацци во Флоренции. Разрез . . . . .	352
Рис. 348. Интерьер капеллы Коста в церкви Санта Мариа дель Пополо в Риме	353
Рис. 349. Интерьер купола собора в Саламанке . . . . .	354
Рис. 350. Интерьер вестибюля Академии художеств в Ленинграде . . . . .	354
Рис. 351. Интерьер круглой лестницы б. Обуховской больницы в Ленинграде . . . . .	355
Рис. 352. Интерьер читального зала Британского музея в Лондоне . . . . .	356
Рис. 353. Декор купола церкви Власия в Шварцвальде . . . . .	357
Рис. 354. Проект экзерциргауза в Московском кремле . . . . .	358
Рис. 355. Декор купола церкви Марии Магдалины в Гренаде . . . . .	359
Рис. 356. Схемы декоративных композиций, включающих распалубку в основ- ной декор купола . . . . .	360
Рис. 357. Интерьер вестибюля палатцо Асинари ди Сан Мариано в Турине . . . . .	360
Рис. 358. Нервюрный купол капеллы собора Стефана в Вене . . . . .	361
Рис. 359. Макет нервюрного купола ресторана Казанского вокзала . . . . .	362
Рис. 360. Интерьер римской гробницы, так называемой Sedia del Diavolo . . . . .	365
Рис. 361. Парусный свод надгробной часовни Галлы Плацидии в Равенне . . . . .	366
Рис. 362. Церковь Апостолов в Константинополе. Продольный разрез . . . . .	367
Рис. 363. Продольный разрез собора Марка в Венеции (вверху) и церкви Сен Фронт в Перигё (внизу) . . . . .	367
Рис. 364. Интерьер церкви Петра в Ангулеме . . . . .	368
Рис. 365. Интерьер церкви в Жансаке (Франция) . . . . .	369
Рис. 366. Нервюрный парусный свод в церкви Саллертэн в Вандее . . . . .	370
Рис. 367. Нервюрный парусный свод церкви Сент Обэн в Анжере . . . . .	371
Рис. 368. Промежуточные формы парусного свода . . . . .	372
Рис. 369. Построение особых форм парусных сводов . . . . .	374

Рис. 370. Интерьер Пантеона в Париже . . . . .	376
Рис. 371. Интерьер церкви Мадлен в Париже . . . . .	377
Рис. 372. Интерьер вестибюля Мюнхенского университета . . . . .	378
Рис. 373. Типы декоров на парусном своде . . . . .	379
Рис. 374. Интерьер новой Ватиканской галереи . . . . .	380
Рис. 375. Парусный свод колоннады дворца Уффици во Флоренции . . . . .	381
Рис. 376. Декор парусного свода дворца деи Консерватори в Риме . . . . .	382
Рис. 377. Декор парусного свода вестибюля виллы Мадама . . . . .	383
Рис. 378. Интерьер вестибюля небоскреба «Supard Line» в Нью-Йорке . . . . .	384
Рис. 379. Декор парусного свода особняка в Москве . . . . .	385
Рис. 380. Декор парусного свода особняка в Москве . . . . .	386
Рис. 381. Декор парусного свода на лестнице палаццо Браски в Риме . . . . .	387
Рис. 382. Живописный декор римской гробницы (зарисовка Бартоли) . . . . .	388
Рис. 383. Декор парусного свода в музее им. Толстого в Москве . . . . .	389
Рис. 384. Декор из глазурованной керамики в капелле Сан Джакомо церкви Сан Миниато аль Монте во Флоренции . . . . .	390
Рис. 385. Мозаичный декор парусного свода капеллы св. Елены в церкви Санта Кроче . . . . .	391
Рис. 386. Декор парусного свода церкви Санта Мариа дель Пополо в Риме . . . . .	392
Рис. 387. Декор парусного свода лоджии палаццо Дориа Турси в Генуе . . . . .	393
Рис. 388. Декор парусного свода капеллы Каэтани в церкви Санта Пуденциана в Риме . . . . .	394
Рис. 389. Декор парусного свода Латеранского дворца в Риме . . . . .	395
Рис. 390. Интерьер среднего нефа собора Павла в Лондоне . . . . .	396
Рис. 391. Декор парусного свода зала Мира в Лувре . . . . .	397
Рис. 392. Декор парусного свода лестницы Мольен в Лувре . . . . .	398

## СОДЕРЖАНИЕ

<i>Предисловие</i> . . . . .	3
<i>Цилиндрический свод</i> . . . . .	8
I. Общая часть . . . . .	8
II. Кессон . . . . .	17
1. Развитие и классификация . . . . .	17
2. Конструктивный кессон . . . . .	27
3. Конструктивно-декоративный кессон . . . . .	43
4. Ложно-конструктивный кессон . . . . .	75
5. Декоративный кессон . . . . .	89
6. Выводы . . . . .	103
III. Свободная декоративная композиция . . . . .	106
IV. Цилиндрический свод на распалубках . . . . .	118
V. Зеркальный свод . . . . .	147
<i>Крестовый свод</i> . . . . .	164
I. Общая часть . . . . .	164
II. Формы крестового свода . . . . .	170
III. Кессоны на крестовом своде . . . . .	180
IV. Крестовые своды античного Рима и ренессанса . . . . .	191
V. Готические крестовые своды . . . . .	207
VI. Выводы . . . . .	226
<i>Сомкнутый свод</i> . . . . .	229
I. Общая часть . . . . .	229
II. Формы сомкнутого свода . . . . .	231
III. Кессоны на сомкнутом своде . . . . .	233
IV. Свободные композиции декора . . . . .	237
V. Сомкнутый свод с распалубками . . . . .	261
VI. Выводы . . . . .	271
<i>Купол</i> . . . . .	273
I. Исторический обзор . . . . .	273
II. Классификация . . . . .	294
III. Формы куполов . . . . .	300
IV. Кессоны на куполе . . . . .	301
1. Конструктивный кессон . . . . .	304
2. Конструктивно-декоративный кессон . . . . .	310
3. Ложно-конструктивный кессон . . . . .	320
4. Декоративный кессон . . . . .	324
V. Свободная композиция декора . . . . .	327
VI. Выводы . . . . .	332
VII. Купол с распалубками . . . . .	343
<i>Парусный свод</i> . . . . .	364
I. Исторический обзор . . . . .	366
II. Формы парусных сводов . . . . .	372
III. Кессоны на парусном своде . . . . .	375
IV. Свободные декоративные композиции . . . . .	381
V. Парусный свод с распалубками . . . . .	398
VI. Выводы . . . . .	399
<i>Библиография</i> . . . . .	400
<i>Указатель архитектурно-технических терминов по сводам и декорам</i> . . . . .	403
<i>Указатель имен</i> . . . . .	405
<i>Указатель памятников</i> . . . . .	407
<i>Список иллюстраций</i> . . . . .	411



Редактор *А. В. Бархударян.*  
Технический редактор *Е. А. Смирнова.*

★

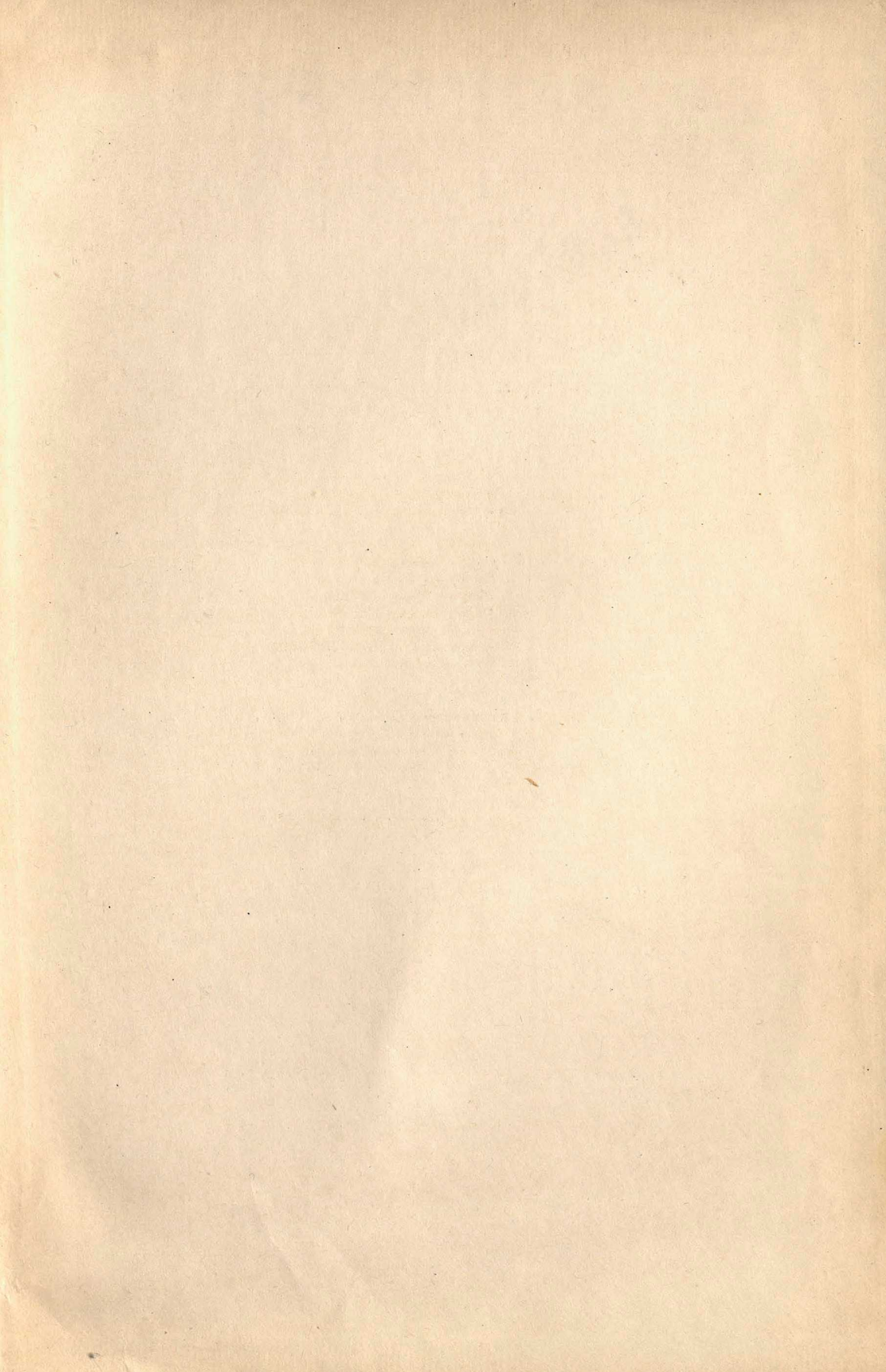
Сдано в набор 3 августа 1937 г.  
Подписано к печати 25 мая 1938 г.  
Формат бумаги 72×105<sup>1</sup>/<sub>16</sub>.  
49600 тип. знак. в 1 печ. л. 26<sup>1</sup>/<sub>4</sub> печ. л.  
Изд. № 125. Тираж 4000 экз.  
Уполномоченный Главлита № Б-34270.  
Заказ № 1695.

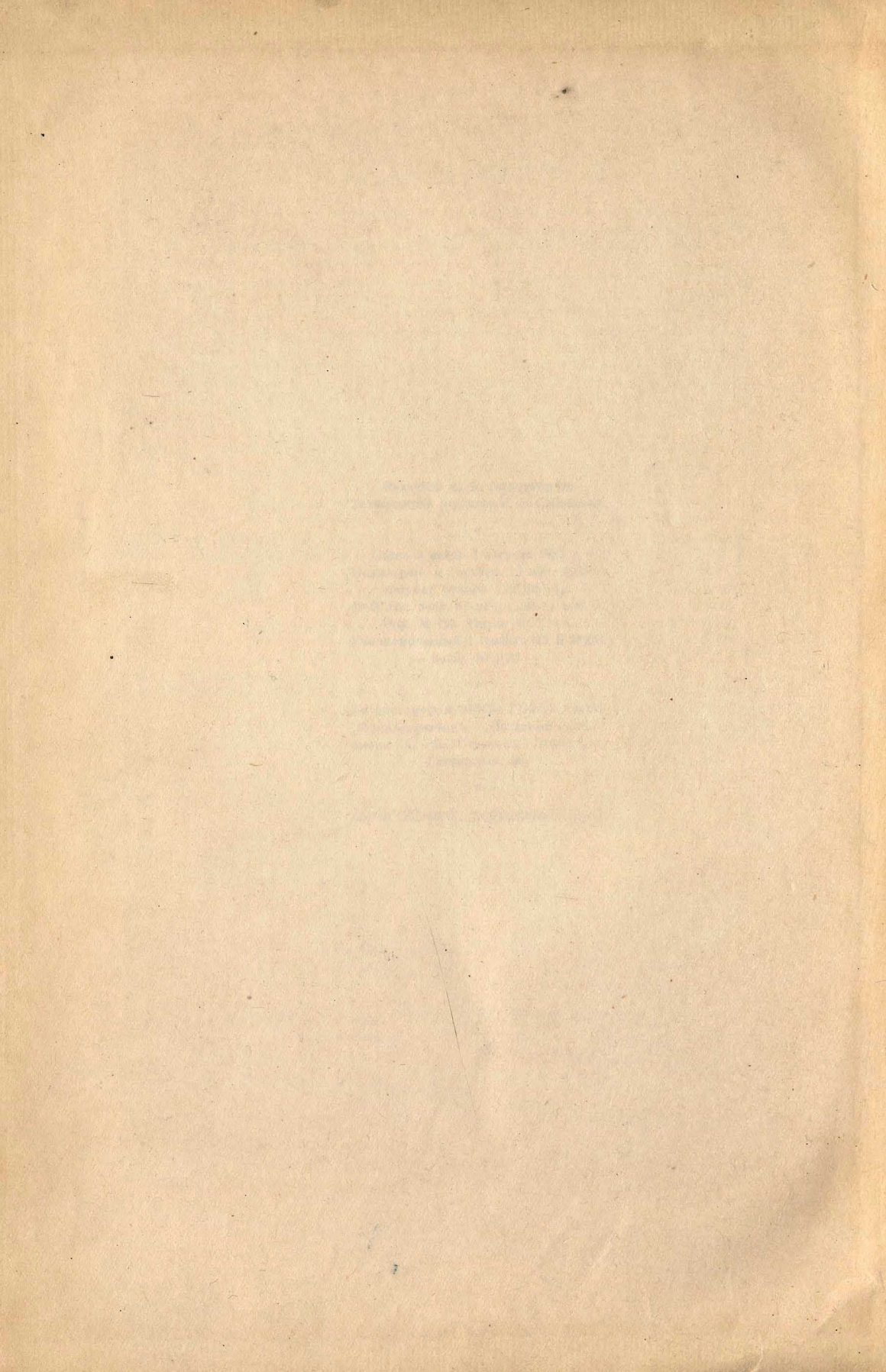
★

2-я типография ОГИЗа РСФСР треста  
„Полиграфкнига“ „Печатный Двор“  
имени А. М. Горького. Ленинград,  
Гатчинская, 26.

★

*Цена 22 руб., переплет 3 руб.*





A03056

